

# ほけんだより 4月

令和4年(2022年度)4月 豊中市立刀根山小学校 保健室

## 入学・進級おめでとう!

いよいよあたらしい学年がはじまりました。みなさん久しぶりの学校ですね。元気にしていましたか?病気にまけない体をめざして、手洗いをつづけましょう。早ね・早起きをして、元気に登校してください。今年度もよろしくお祈りします。

保健室にいる養護教諭の  
みなさんが、元気に楽しく学校生活を送れるように  
お手伝いします。けがや病気のときは保健室へ!



## 健康診断が始まります 4月の予定

新型コロナウイルス対策です

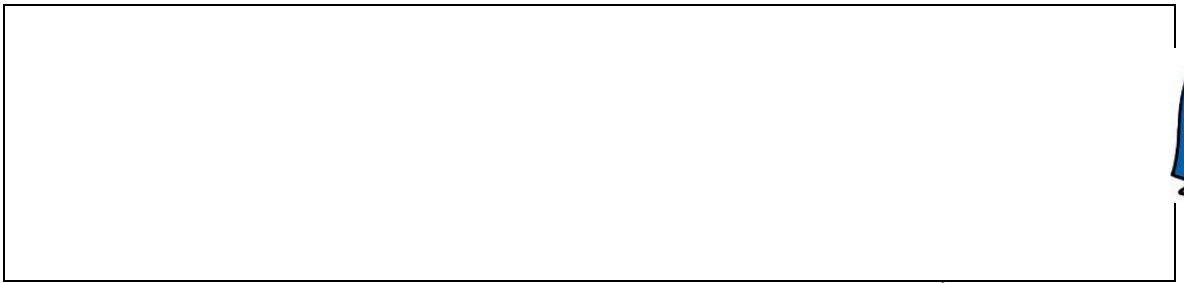
### おうちのかたへ

毎朝の検温と健康観察をお願いします!  
\*毎朝検温と風邪症状はないか確認し、健康観察カードにご記入ください。  
\*発熱(37.5度以上)でなくとも微熱や頭痛は風邪症状なので症状がおさまるまで自宅で休養させてください。  
《観察のポイント》  
★元気はありますか?★顔色は良いですか? ★熱はありませんか?  
★毎日早寝・早起き・快便ですか?  
★朝食を食べましたか?★規則正しい生活リズムで免疫力を高めましょう!

11日(月)	6・5・4年	2測定
12日(火)	3・2・1年	2測定
13日(水)	5年	聴力検査
14日(木)	3年	聴力検査
15日(金)	2年	聴力検査
18日(月)	1年	聴力検査
19日(火)	6年	視力再検
20日(水)	5年	視力再検
21日(木)	4年	視力再検
22日(金)	3年	視力再検
25日(月)	2年	視力再検
26日(火)	1年・対象者	心臓検診
27日(水)	1年	視力再検
28日(木)	4・5・6年	内科検診①
9日~16日	全学年	視力・運動器検査

★2測定・心臓検診・内科検診の日は体操服を持ってきてください。(くわしくはうらを見てね。)

## 今年度お世話になります 学校医の先生



## みんなのほけんしつ だから... こんなふうにご利用してね!

<p>けがのあそびのあいのわがるときに</p>	<p>自分のからだについて 知りたいときに</p>	<p>なにかなやんでいるときに</p>
<p>できる先生にこたわって</p>	<p>おもしろい人がいるかも... しずかにはいって</p>	<p>ほけんしつにあるものを 使うときは 声をかけて</p>

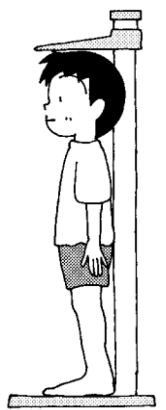
- ★こどもの健康調査票について
  - \*裏に保護者の署名があるか
  - \*過去3年以内の海外居住歴の有無など 再度ご確認ください!
- ★健康診断の結果について
  - \*「再検査」や「要精密検査」の結果が出たお子様にお知らせをします。病気とは限りませんが、必ず医療機関で検査を受けてください。
  - \*受診の結果は、学校まで「治療報告書」にてお知らせください。
- ★登校後のお子様の体調不良について
  - \*登校後に体調不良となられた場合は早退となりますので、お迎えの方をよろしくお願いいたします。(すぐに連絡がつくようにお願いします。)

確認してください。



ほけん  
だより  
(臨時)

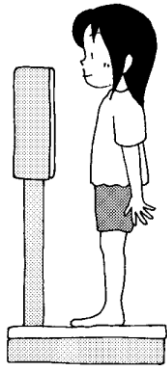
そくてい  
★2測定について★  
おお  
\*身長と体重をはかります。どれくらい大きくなったかな？



•かたの力をぬいて、手は、まっすぐ下にする。

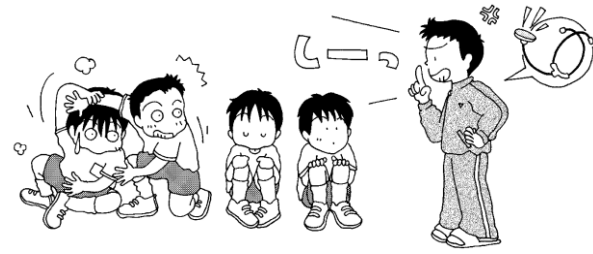
•せなか・おしり・かかとは柱にぴったりつける。

•かみの毛は、あたまのてっぺんでむすばないでね。  
•むすぶと、正しくはかれません。



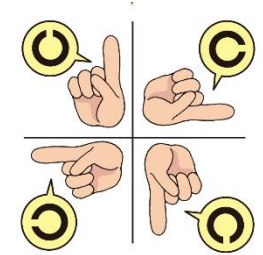
•静かに乗って、動かないでね  
そっと おりてね。

しゃべらないで、静かに待ってね!

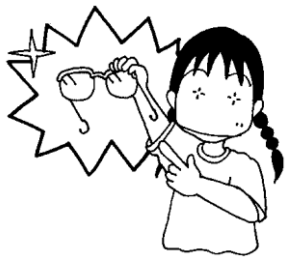


しりよくけんさ  
★視力検査について★  
\*あなたのあいているところをこたえてね...  
1.0が見えるかな？

ハンカチで  
片方の目をかくします



•めがねをつかう人はわすれないで  
もってきてね。  
(コンタクトをしている人は、先生に  
言ってください。)

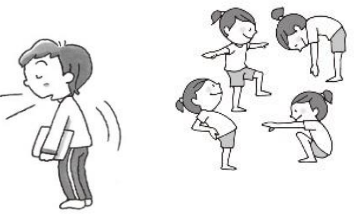


ちょうりよくけんさ  
★聴力検査について★  
\*音が聞こえたら、ボタンをおしてね!  
低い音と高い音が聞こえるよ...



ピー  
♪  
プー  
♪

ないかけんしん  
★内科検診について★  
\*からだに異常がないかを調べます...  
ふだんから、気になることはないかな？



体操服や めがねを  
わすれないでね!



•学年・組・名前を言きましょう!

•校医さんに『よろしくおねがいます』『ありがとうございました』  
を言きましょう!

