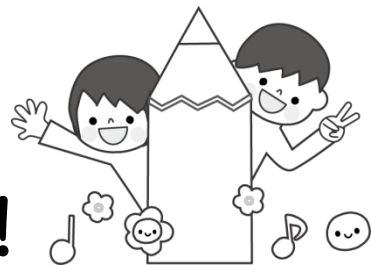
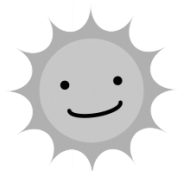


3 SUN サン

2024年度
第3学年
春休み号

2025・3・24



もうすぐ 4年生！

学校の運動場の桜も咲きだし、少しずつ春の気配が感じられます。個性豊かで元気いっぱいな3年生と過ごした1年間は、とても楽しい日々でした。子どもたちは、この1年間で心も体も大きく成長したと感じています。

4月からは4年生。高学年の仲間入りです。学習が一段と難しくなり、量も増えてきますし、進度も早くなります。春休みの間に新学年への準備をし、スムーズに4年生のスタートを切ってほしいと思います。春休み中に、漢字ドリル・算数教科書・計算ドリルなどを使って、苦手なところを復習するよう、お声かけよろしくお願ひします。

この1年間、様々な面で3年生を支えていただき、本当にありがとうございました。



★お知らせとお願い★



○学習に必要なものがなくなっていたら、買い足しておきましょう。

(お道具箱・絵の具セット・習字セット・音楽セット等)

絵の具セットや習字道具はきれいに洗い、整とんもしましょう。

ノートは、新学年で最初にそろえて購入します。

※絵の具のチューブや色鉛筆も確認しましょう。

○上ぐつや体育館シューズのサイズが合っているかを確認しましょう。

(体育館シューズには $\textcircled{\text{体}}$ と書いておきましょう。)

○教科書について

保健・豊中の教科書・地図帳・図工教科書上・下

⇒学校でお預かりし、次の学年に引き継ぎます。

○春休みのすごしかたをお家でもう一度読み、安全で規則正しい生活を心がけましょう。

○春休みの間、学校のタブレットを持って帰ります。時間を守って使用しましょう。また、タブレットカバーが変わったので、ローマ字の復習をし、タイピング練習(キーボード)などにも取り組んでおきましょう。

○4月7日(月)は新1年生の入学式です。在校生代表として新2年生と新6年生の人が出席します。出席はご遠慮ください。

★始業式は4月8日(火)です。8時10分~25分までに登校し、下ぐつを

ビニールぶくろに入れて、晴れの場合：運動場の朝れい台前

雨の場合：体育館の運動場側テラス

で、待ちましょう。(下校時刻は12時00分頃の予定です。)

持ち物

手さげぶくろ、上ぐつ、体育館シューズ、連絡帳、

筆記用具、ぞうきん1枚、下ぐつを入れるビニール袋、

「のびゆくこども」が入っていたふうとう

タブレット 充電器 充電コード

