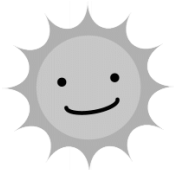


# 3 SUN さん



2024年度  
第3学年  
1月号

2025年1月8日

## 明けましておめでとうございます

いよいよ3学期のスタートです。3学期は1年間の中でも最も短い学期ですが、1年間の締めくくりの学期、4年生に向けての準備の学期でもあります。自分の過ごしてきた1年を振り返り、準備万端で4年生になってほしいと思います。

教員一同、子どもたちが大きく成長してくれることを願い、子どもたちとともに努力していきたいと考えております。

保護者のみなさまには、本年も変わらぬご協力とご理解をよろしくお願いいたします。

## ★1月の行事予定★



月	火	水	木	金	土	日
6 【A】	7	8 始業式 大掃除 12:00下校	9 給食開始 学力保障の日	10	11	12
13 【B】 成人の日	14	15 二測定	16 学力保障の日	17	18	19 新春親子ふれあいデー
20 【A】	21	22 集団下校訓練 (5限)	23 学力保障の日	24	25	26
27 【B】	28	29	30 学力保障の日	31		



## ★1月の学習予定★

教科	学習内容
国語	俳句に親しもう カミツキガメは悪者か 考えと理由 クラスの思い出作りのために
外国語	This is for you.
社会	市のようにとくらしのうつりかわり
算数	□を使った式 三角形と角
理科	じしゃくのふしぎ
音楽	いろいろな音のひびきに親しもう
図工	どうぶつ、どこかな？
体育	なわとび 持久走 球技
道徳	ラーメンでえがおに おかあさん、かぜでねこむ マナーをまもるのはなぜ？
総合	市のようにとくらしのうつりかわり

## ★お知らせとお願い★

### ○なわとびについて

本年度も3学期の体育でなわとびを使います。持ち手や長さをご確認いただき、持たせて下さい。

### ○三角定規とコンパスの準備をお願いします

算数では、『三角形と角』の学習をします。三角定規（直角三角形と二等辺三角形のセット）とコンパスを使用しますので、ご準備をお願いします。

### ○暖房が入っています。教室と外との温度差が大きくなるので、こまめに調節できるよう、脱ぎ着しやすい服装（トレーナーやパーカー）をご用意ください。また、教室の

空気が乾燥しやすいので、お茶の用意もお願いします。