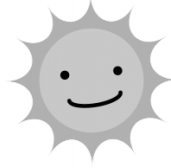


3 SUN サン

2026年度
第3学年
5月号



令和8年(2026年)4月30日



新緑の季節になりました

新緑がまぶしい季節となりました。子どもたちが運動場でかけ回る服装も薄着になり、初夏の陽気を感じさせてくれます。元気いっぱいの姿をいつも楽しく見ています。

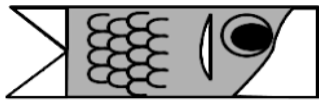
3年生から新しい学習が始まり、戸惑っていることもあるかもしれません。たくさん友だちと関わったり、たくさんのかんことを覚えたりすることはとても大切です。そこから得た力はこれからより一層子どもたちを成長させてくれることなのでしょう。そうなるよう、教員一同、支援していきたくと思っています。連休中は、しっかりと休養をとってください。休み明けの子どもたちの元気な姿を楽しみにしています。

【5月の主な予定】

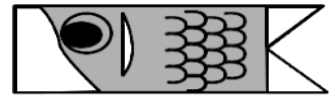
日	月	火	水	木	金	土
【A週】				4/30	1 内科検診	2
3 憲法記念日 【B週】	4 みどりの日	5 こどもの日	6 振替休日	7 水曜時程 15時下校	8	9
10 【A週】	11 児童集会	12 尿検査① 眼科検診 (抽出)	13 集団下校訓練 (5限)	14 校外学習	15 5時間授業 (14時下校) 芸術鑑賞会 (3, 4限) 水曜時程	16 参観(2・3限) 懇談(4限)
17 【B週】	18 土曜参観代休	19	20	21 歯科検診	22 水曜時程 15時下校	23
24/31 【A週】	25	26 尿検査② 全校集会	27 校外学習予備	28	29	30

【6月】

8日(月)水泳指導開始 9日(火)引き渡し訓練(6限)



☆5月の学習予定☆



教科	学習内容
国語	図書館へ行こう 国語じてんの使い方 自然のかくし絵 漢字の表す意味
外国語	Unit2 : How are you?
社会	わたしたちのまちのようす
算数	わり算 時間の計算と短い時間
理科	たねまき
音楽	リコーダーのひびきに親しもう
図工	絵の具の技法 砂絵
体育	リレー マット運動
道徳	四人五脚 ドンマイ!ドンマイ! 千羽づる 春の女神をまもるーギフチョウー
総合	校区たんけんをしよう

★お知らせとお願い★

○健康診断が続いています。お知らせをわたしていますので、早めに確認していただき、受診が必要な場合は早めに医療機関で診てもらってください。

○5月14日(木)に服部緑地公園へ校外学習があります。この日は弁当が必要ですので、ご用意いただきますよう、お願いいたします。持ち物、時間等は、後日配付するしおりをご確認ください。校外学習予備日は、5月27日(水)です。

○国語辞典の申し込みについて

5月の下旬頃から学習で使用します。見本を5月16日(土)参観でご覧いただけます。当日に各申し込み袋を持ち帰らせますので、申し込まれる方は袋に名前、金額・おつり等記入の上、封をして提出ください。

申し込み締切日 5月19日(火)

※卒業されたご兄弟が使用していたものがあれば、そちらを使っても構いません。

○参観・懇談について

日時：5月16日(土)

- | | |
|-----------------|-------|
| 1限(8:50~9:35) | 通常授業 |
| 2限(9:40~10:25) | 参観授業 |
| 3限(10:45~11:30) | 参観授業 |
| 4限(11:35~) | 学級懇談会 |



・詳しくは、後日配付する学校からの手紙をご覧ください。

○6月に水泳指導が始まる予定です。後日、別紙にて手紙が配付されますので、そちらを見て持ち物をご用意いただきますよう、お願いいたします。