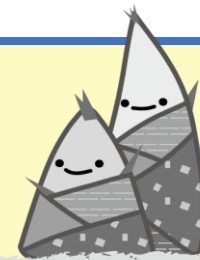


新田だより

5月 第3号

豊中市立新田小学校

令和2年（2020年）5月8日



学校が再開までにはもう少しかかりそうです！

5月7日の学校再開日に向け準備を進め、子どもたちとの再会を期待していたのですが、非常事態宣言期間が延長となりました。豊中市においても学校の臨時休業期間が5月末日までとなり、新型コロナウイルスの収束までには長い道のりとなりそうです。

子どもたちの安全確保ができにくい現状におきましては、やむを得ない休業延長の措置だと理解します。少しでも子どもたちの不安が減って、有意義に過ごせること、そして、一日も早くウイルスの感染がおさまり、子どもたちがまた笑顔で登校し先生や友達と過ごせるようになることを心から祈っています。そのために、学校は、学校再開まで、子どもたちが家庭で落ち着いて生活できるよう、引き続き、学習教材の配付やEスクールへの掲載、また各種おたよりでメッセージ等を発信していく予定です。

保護者の皆様には、臨時休業中の子供たちを、創意工夫を重ね見守っていただいていることに改めて感謝申し上げます。SDGsの17項目めに「パートナーシップで目標を達成しよう。」があります。

どうか皆で支え合ってこの苦境を乗り越えましょう。



お知らせ&紹介

- ◇ 今年度、本校に、SSW（スクールソーシャルワーカー）の先生に週1回程度、学校訪問をしていただけるようになりました。
お名前は、**有本 知可（ありもと ちか）先生**です。
子どもたちのよりよい成長に向け、サポートしていただく予定です。よろしくお願いいたします。
- ◇ 5月1日付けで6年生の児童数が123名となりました。つきましては4学級査定に伴って昨年度同様に大規模校となります。改めて次のように、大規模加配の先生を配置することになりましたのでお知らせいたします。
大規模加配（生活指導） ⇒ 仲川武志先生
3・4年理科担当 ⇒ 新たに先生が配置される予定です *配置されるまで仲川先生が担当します。

お礼 先日は、臨時休業中、教科書等の受け取りに、ご理解とご協力をいただき有難うございました。
すべての子どもたちに教科書を届けることができました。



臨時休業中の分散登校について



- ◇ 5月11日から、週1~2回の分散登校をおこないます。各学級をA・B・Cの3グループに分けて登校していただきます。
- ◇ 学校滞在時間は、8:30~10:30（最終下校時刻）の2時間程度といたします。
 - ・校門は、8:15に開けます。
 - ・すでにお知らせしていますように、当面、集団登校は避け、個別登校を行うことになっています。
 - ・一年生の下校は、しばらくの間、教職員が付き添います。
- ◇ これまで家庭学習としてお渡ししていた学習プリント類は、登校初日に担任へ提出ください。
※事情により学習を終えることができない場合は、無理をせずできたところまでの状態でご提出ください。
※登校時に新しくお渡しする家庭学習プリントは学校再開後の教科学習に反映するものです。提出方法につきましては、

原則、登校時に 1 週間分を担任へ提出ください。なお、欠席されたお子さんにつきましては、保護者の方にご協力いただき、本校西門の郵便受けに入れていただくと助かります。お手数をおかけしますがよろしくお願いいたします。

図書カードの配付について

- ◇ 令和 2 年（2020 年）4 月 20 日付けで大阪府教育委員会から図書カードが配付されました。「大阪府小中高等学校の児童・生徒等、保護者及び学校関係者の皆さんへ」の文書並びに通信類と一緒に、レターパックに同封しています。必ずご確認ください、図書カードをお受け取りください。よろしくお願いいたします。

* 本件のお問合せ先⇒日本図書普及株式会社

分散登校にあたり、以下の点についてご理解とご協力をお願いいたします。

各ご家庭においてお願いしたいこと

- ・マスクを着用し登校させてください。（給食用の布マスクにペーパーを挟む等工夫）
- ・登校前には検温を行い健康チェック表に記入し担任へ提出してください。また、熱（微も同様）がある場合は登校を控えてください。
- ・十分な睡眠とバランスのよい食事をするようにしてください。
- ・不要不急の外出はできるだけ避けてください。

学校で行うこと

- ・手洗いと咳エチケットを徹底します。
- ・教室やトイレなど、多くの児童生徒等が手を触れる箇所（トイレ便器、ドアノブ、手すり、スイッチ、水道蛇口など）は、1 日 1 回以上消毒液を使用して教職員が清掃を行います。
 - ・登校後、健康チェック表で子どもの健康状態を確認します。
 - ・教室内は、児童間の机を離す等配慮します。
 - ・教師と児童の距離を一定設けるよう配慮します。
 - ・教室、廊下の窓は常に開けた状態にします。