



1年学年だより No.6
令和4年(2022年)4月27日

明後日からGWに入ります。本格的に学校生活も始まり、給食にもだんだんと慣れてきた様子です。当番をみんなで協力し合いながら、がんばっていました。GW明けからは、午後からの授業も始まり授業が増え、疲れもあることと思います。体調管理などよろしくお願ひします。

【5月の行事予定】

月	火	水	木	金
2	3	4	5	6 児童朝会
9 芸術鑑賞会	10 たてわり清掃開始	11	12 耳鼻科検診	13
16	17 内科検診 尿検査	18	19 眼科検診(1組)	20
23	24	25 眼科検診 (2・3組)	26 眼科検診(4組)	27
28(土) 体育参観	31			

※たてわり清掃とは、1~6年生のたてわりグループでするそうじのことです。

※眼科検診がある日は、下校時刻がいつもより遅くなる場合があります。お知りおきください。

6月の予定

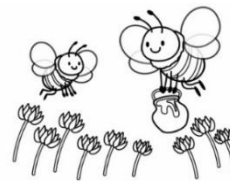
2日(木)眼科検診(5組)

7日(火)引き取り訓練(6時間目) 13日(月)プール開き

16日(木)歯科検診



5月の学習予定



こくご	こえをとどけよう かいてみよう あいうえおのうた あめですよ ひらがな
さんすう	10までのかず いくつといくつ あわせるといくつ ふえるといくつ
せいかつ	がっこうだいすき きれいにさいてね
おんがく	ゴーアンドストップ こうか ひらいたひらいた
ずこう	ぼく・わたしのどうぶつえん
たいいく	ゆうぐであそぼう たいいくさんかんのれんしゅう
どうとく	ありがとう ゆうたのへんしん

時間割について

- 5月10日(火)から午後からの授業が始まりますので、算数と国語の教科書を毎日持たせてください。(算数のない日も、教科書を持たせてください。)
なお、音楽の教科書・生活の教科書・道徳の教科書・道徳ノート・図工の教科書、書写の教科書、国語ノートと算数ノートはしばらく、学校においておきます。
- 時間割の中の「ごうたい」とは、合同体育のことです。通常、学年全体で体育を行いますが、現時点では、コロナ感染予防のため2~3クラスごとの体育になります。
- 先日お配りした行事予定表にA週・B週と記載がありますが、1年生には、関係ありません。

下校時間について

5月9日(月)から5月13日(金)の下校時間については、以下の通りですので、ご確認ください。

月曜日	火曜日	水曜日	木曜日	金曜日
4時間授業 13時20分頃下校	5時間授業 14時40分頃下校	4時間授業 13時35分頃下校	5時間授業 14時40分頃下校	5時間授業 14時40分頃下校

※下校時刻は学年でそろえますが、クラスで終わりの会後に各自友達を誘って帰ります。近くの友達と帰るよう指導します。

※5月16日(月)からは、時間割通りになるので下校時刻は日課表をご覧ください。

※裏面にも連絡事項がありますので、必ずご覧ください。

体育参観について

5/28 (土) 10:35~12:25
予備日 31日 (火) 10:35~12:25

登校時間

10:20に登校します。※子どもたちは、いつもの門から登下校します。

1年生の体育参観

10:35~11:30 ※保護者の方は、お子さんと同じ門からの入退場をお願い致します。

★朝から雨天・・・水曜日時程の4時間授業で給食なしで下校になります。

→31(火)に当日と同じ時程で体育参観を行い(10:35~12:25)、子どもたちは通常通りに登校し、給食ありの6時間授業を行います。

☆当日は、きょうだい学年の6年生と体育参観を見学し合います。

☆コロナ対策として、マスクの着用、ソーシャルディスタンスにご協力ください。

『詳しいプログラムや時程、天候があやしい場合などの連絡につきましては、後日別紙でお知らせいたします。』

校外学習について

○お弁当のご用意をお願いしていますが、雨でも給食は止めているのでお弁当は必要になります。よろしくお願ひします。

