

5年学年だよ！12

令和4年(2022年)11月30日
豊中市立新田南小学校

今年も残すところ1か月となりました。2学期の生活や学習をふりかえり、それぞれの教科でまとめの学習に入ります。やり残すことがないように、一つひとつの授業や宿題を大切にしてほしいです。

いよいよ寒い季節になってきましたので、子どもたちが元気に2学期のしめくりができるよう、引き続き体調管理の方もよろしくをお願いします。

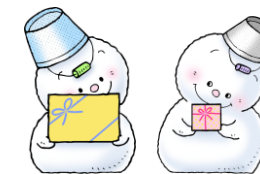
12月 行事予定

月	火	水	木	金	土	日
			1 A週	2	3	4
			ダイハツ 出前授業	ぷよぷよ		
5 B週	6	7	8	9	10	11
			個人懇談 作品展 短縮時程ア	個人懇談 作品展 短縮時程ア		
12 B週	13	14	15	16	17	18
個人懇談 作品展 短縮時程ア	個人懇談 作品展 短縮時程ア					
19 A週	20	21	22	23	24	25
委員会	短縮時程ア 図書館閉館	短縮時程ア	給食終了 短縮時程ア	終業式 大掃除 12:15 下校		
26	27	28	29	30	31	
冬季休業(～1/9まで)						

※短縮時程ア・・・13:45 下校

12月 学習予定

- 国語 … 大造じいさんとがん 伝えたい、心に残る言葉
反対の立場を考えて意見文を書こう
- 社会 … 日本の貿易とこれからの工業生産 情報をつくり、伝える
- 算数 … 図形の面積
- 理科 … ふりこの動き
- 音楽 … 豊かな表現を求めて
- 図工 … 自画像
- 家庭科 … 食べて元気に
- 体育 … ハンドテニス フラッグフットボール とび箱
- 道徳 … くずれ落ちただんボール箱 森の絵
- 総合 … ダイハツ出前授業 作品展を観賞しよう
- 英語 … I play soccer on Tuesday.



おしらせとお願い

【ダイハツ出前授業について】

12月1日(木)、2日(金)にダイハツの出前授業があります。授業の中で鉄板を触ることがありますので、金属アレルギーがある場合は担任までお伝えください。また、授業で作ったもの(20cm×10cm)を持ち帰るためのビニール袋をご準備下さい。

【体育の服装について】

寒くなってきたので、体育の授業時に体操服の上から着る上着や長ズボンを持たせていただいてもかまいません。詳しくは、以前お配りした体育の服装(冬用)についてのお手紙をご覧ください。

【個人懇談について】

12/8(木)～12/13(火)に、個人懇談を行います。限られた時間ではありますが、どうぞよろしくお願いいたします。また、来校される際は、引き続きマスクの着用をお願いいたします。