

# 1年 学年だより



令和6年(2024年)4月5日  
豊中市立新田南小学校

## 第1号 No.3

### 毎日の学習予定と持ち物

時間割が決まるまで、当分の間は、学年だよりでお知らせしますので、お子さんと一緒に用意をするようにしてください。

まいにちもってくるもの (まいにちせつと)

- ① ふでばこ(かきかたえんぴつ2ほん 2Bのえんぴつ2ほん あかえんぴつ1ほん けしごむ)
- ② したじき
- ③ じゆうちょう
- ④ れんらくぶくろ
- ⑤ れんらくちょう
- ⑥ ハンカチ・ティッシュ
- ⑦ すいとう
- ⑧ マスク(ひつようであれば)

※全ての持ち物にひらがなで名前を書いてください

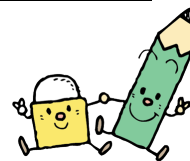


### 【学習予定】

\*下校時刻とは校門を出る時刻のことです

日・曜	よてい	もちもの	*下校時刻
8日 (月)	・しぎょうしき ・あいさつと へんじの しかた ・ロッカーの つかいかた ・トイレのつかいかた ・くつばこの つかいかた ・かさたての たしかめ ・がっこうの いきかえり ・ふでばこのなかみ	・どうぐばこ  ・おとまりふあいる  ・ぞうきん 2まい	10:30頃

以降の予定は、第2号でお知らせします。



### 《提出書類について》

9日(火)に、下記の書類を、個人情報封筒に入れて提出してください。

※9日までは持ってこないでください。

- ①きょうだい調べ(No.2にあります。)
- ②心臓病調査票・心電図票
- ③こどもの健康調査票
- ④独立行政法人日本スポーツ振興センター加入同意書
- ⑤学校における食物アレルギー対応について(対応が必要な人のみ)
- ⑥緊急連絡カード(必ず鉛筆で記入してください)
- ⑦教育活動における写真・ビデオ等の撮影ならびに掲載等について
- ⑧給食数の確認について
- ⑨口座振替依頼書(A4複写式2枚)(必要に応じて提出)

