



庄内西小学校だより



令和4年(2022年)1月27日発行

校長 西口肇子

カラー版は『<http://www.toyonaka-osa.ed.jp/cms/shonai-n/>』をご覧ください。

学校教育自己診断保護者向けアンケート結果について

庄内西小学校の教育を考えるアンケートにご協力いただきありがとうございました。144名(約84%)の方々から回答をいただきました。

アンケートの集計結果及びご意見やご感想については、全教職員で共有し総括しました。授業や集団作り等に関するご提言やご要望、ご指摘いただいた課題につきましては、真摯に受け止め、改善していきます。また温かいお言葉や励ましのメッセージもいただきました。大変、心強く励みになります。ありがとうございました。

下のグラフからわかるように「あてはまる」と「どちらかといえばあてはまる」を合わせた「肯定的回答」が一項目以外は80%を超えており、その中でも、半分以上の項目が90%超えていた。特に、「子どもは楽しく学校に通っている」という項目のパーセンテージが高かったのが、何よりうれしく思います。

しかしながら、「学校はタブレットなどのICTを活用しプログラミング的思考を育成しようとしている」の項目は80%に届いていません。次年度は、プログラミングの授業を参観する機会を設け、保護者の皆様実感していただけるようにしたいと思っています

また、どの項目においても「わからない」と答えられた方が多かったのは、学校としての発信力が弱かったのかもしれませんが。今後は、より丁寧な情報発信に努めたいと思います。

なお、児童向けのアンケートについては、学期に1回ずつ行っており、3学期には1年間の変化をグラフ化し、分析することになっています。その中で明らかになった成果や課題について教職員間で共有し、次年度へとつなげます。

児童向けアンケートの結果については、2月末～3月の「庄内西小学校だより」でお知らせします。



学校教育自己診断アンケート (保護者向け)

(人)

子どもは楽しく学校に通っている

学校は教育方針や学校生活の様子を通信やHPでわかりやすく伝えようとしている

学校はいじめや仲間はずれのない集団づくりに取り組んでいる

学校はいのちや人権を大切に育てようとしている

学校は一人ひとりの多様性を尊重しともに学びともに育つ教育に取り組んでいる

学校は社会や学校のルールを守る態度を育てようとしている

学校はタブレットなどのICTを活用しプログラミング的思考を育成しようとしている

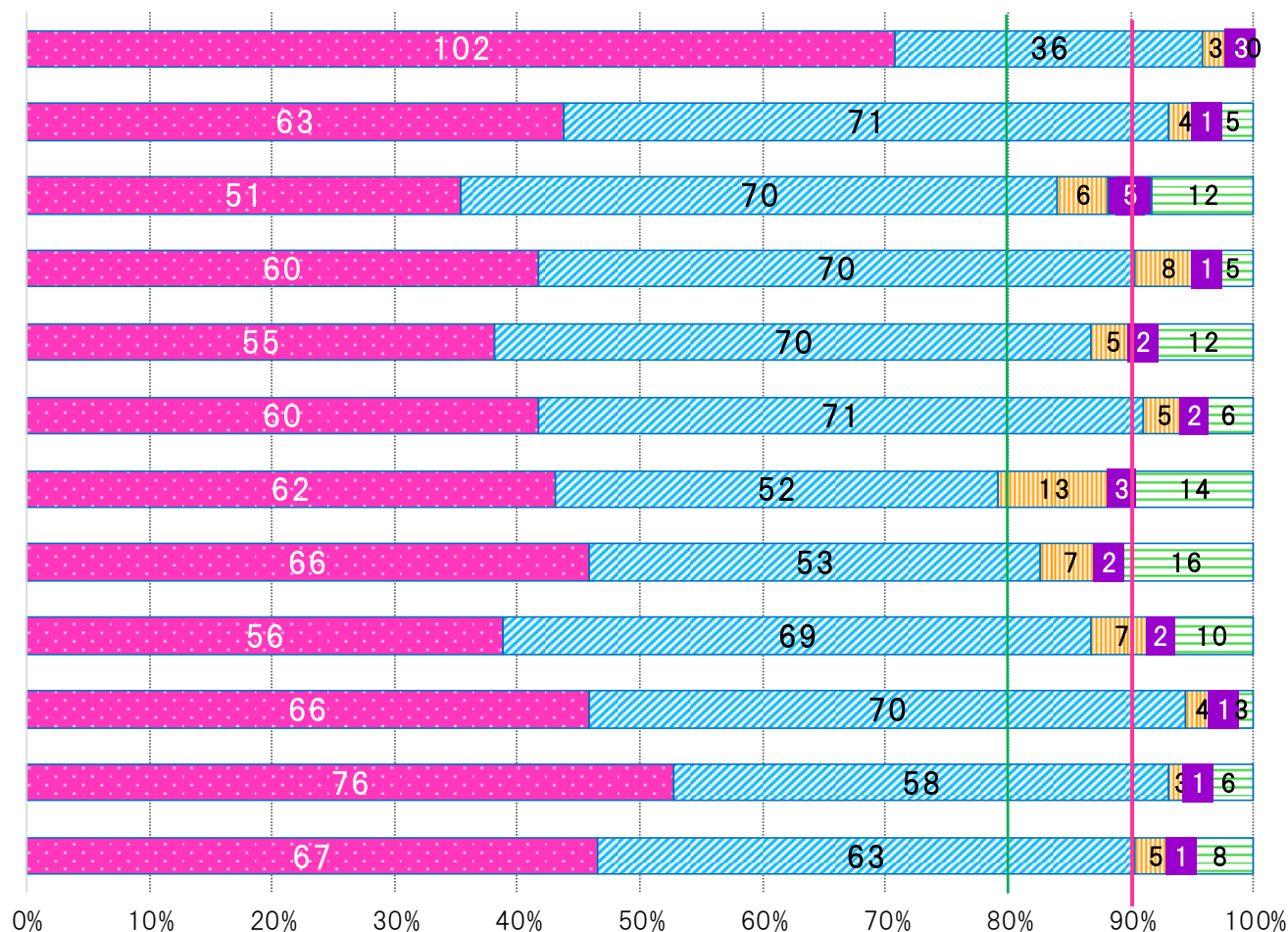
学校はコミュニケーションを意識した外国語教育をすすめようとしている

学校は基礎学力の定着と学力向上の取り組みをすすめようとしている

学校は安心安全な学校づくりに努めている

学校では子どもや保護者に関する個人情報保護されている

学校は保護者の相談を受け止め適切に対応している



■ そう思う ■ どちらかといえばそう思う ■ どちらかといえばそう思わない ■ そう思わない ■ わからない