

1ねんせいだより

びっかぴか

桜井谷東小学校

登校日①号

2020. 5. 12

入学式以来、長いお休みが続いていましたが、久しぶりに子どもたちと出会うことができ、とてもうれしく思っています。

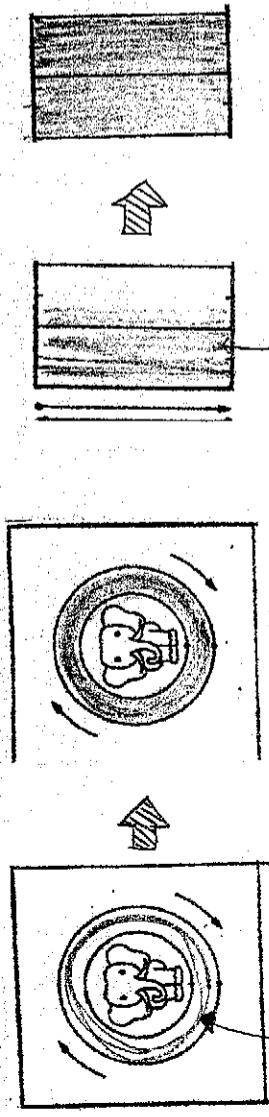
さて、本日下足箱の確認をしてもらいました。次回からは、そこで上靴に履き替えて、教室へ上がります。また、家庭での学習課題も配布しました。無理のないよう、少しずつ進めるようにしてください。

【配布したもの】

- プリント「たのしんでやってみよう」（表紙を入れて9枚）
- 「たのしいひらがな・たのしいすうじ」1冊
- 「たのしいひらがな・たのしいすうじ」の学習の進め方のプリント1枚

まず、プリントをやりやすいものから1日2枚ずつ進めます。このプリントには、学習の前提となることがらを、0歳から通過してきた一人ひとりの学びに沿ってもう一度くぐってみる、振り返って見る活動内容を入れていきます。からだと学習をつなぐ大切な土台となります。

プリント1枚目「ぬりまるくん」は、「ぬる」のではありません、鉛筆の線で矢印の向きに繰り返し同じところを書きます。結果、その部分が線で塗りつぶされることとなります。



一本の線でぐるぐる

書きます。

一本の線と上下に

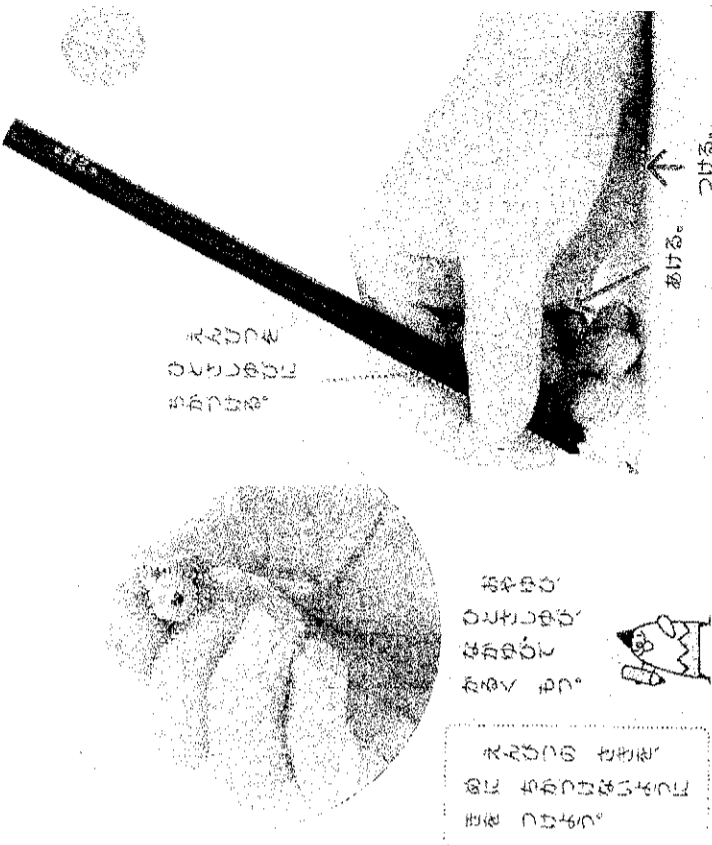
書きます。

プリントが終わった次の日から「たのしいひらがな・たのしいすうじ」の冊子を学習します。ひらがなは「あ」(P.3~)から順番に1日に1文字ずつ進めます。すうじも「1」(P.40~)から順番に1日に1ページずつ進めます。なお、学習の進め方については、説明のプリントを入れていきますので、ご確認ください。ご不明な点がありましたら、遠慮なく学校までお問合せください。

プリントと「たのしいひらがな・たのしいすうじ」の冊子は、できたところまでを見ますので、次の登校日に持たせてください。

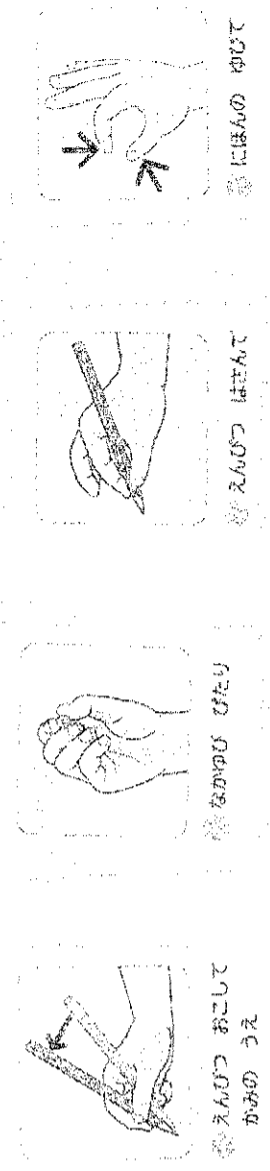
次の登校日からは、地域のくだもの(ぶどう1、ぶどう2、りんご、ばなな、めろん、もも)ごとに集団下校を行います。入学式時に配布しました下校ルートを確認しておいてください。途中からルートを離れて家へ向かう道がわかるように、それぞれの家庭でお子さんと一緒に確認をしておくようお願いいたします。また、離脱する場所のあたりまで、お迎えに出てもらえらると安心です。ご心配なことがありましたら、遠慮なく学校までお問合せください。

かきやすいもちかた



えんぴつの さききめ
めは ちかつけないようじ
まを つけよう。

おやゆひ
ひちじゆひ
なかゆひ
かろくもつ。



ひだりて もじを かく ひとも、えんぴつの さきが みえるようにまを つけよう。

