



## 「おおきな木」(通級指導教室)のご案内

本年度より桜井谷東小学校に、「おおきな木」(通級指導教室)が開設されました。「おおきな木」では、次のような子どもたちに、指導・支援をしています。

### ○対人関係や行動面、学習面 発音・吃音に困っている子どもたち

- ・ 友だちとコミュニケーションがとりにくい。
- ・ 不安や緊張度が高くて自分の思いを人前で表現できない。
- ・ 「読むこと」「書くこと」に難しさを感じている。
- ・ 計算はできるのに漢字は覚えられない。
- ・ 話を聞くことが苦手である。
- ・ 授業に集中しにくく、気が散りやすい。
- ・ 発音(どもる、さ行がた行になってしまうなど)や発語が思うようにいかない。
- ・ 気がかりなことや見通しが持てないことがあるとどうしていいかわからなくなる。

など、困り感は一それぞれです。

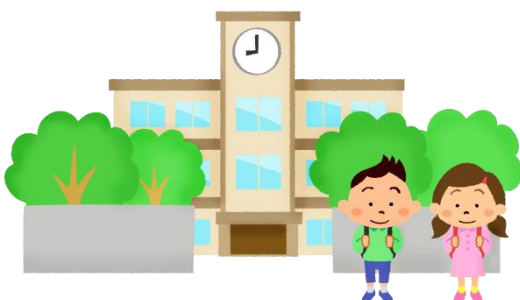
### 通級指導教室入級までの流れ

- ① お子さんの気になる様子や状況を担任までご相談ください。  
↓
- ② 連絡を受けて通級教室での指導の必要性について校内で検討します。  
↓
- ③ 必要と判断した場合は、保護者の方と学校で通級指導教室入級に向けて話し合いを行います。  
↓
- ④ 入級手続きを開始します。  
↓
- ⑤ 入級、指導スタート。

\*学校から連絡させていただくこともあります。

支援学級に在籍していない児童が対象です。診断などの必要ありません。

子どもたちの個別の課題にあわせて指導者と1対1で学習を行います。場合によってはグループ指導を行うこともあります。本人・保護者の方、学級担任などと一緒に、取り組む課題や時間を相談しながら内容を決めていきます。おおきな木について「詳しい話を聞いてみたい」「相談してみたい」など、お子さまの気になること、困っておられることがありましたら、担任を通じてご連絡ください。



### 【問い合わせ先】

桜井谷東小学校

TEL : (06)6848-6405