

小曾根小だより



令和7年(2025年)10月1日
 豊中市立小曾根小学校
 発行：校長 富士原 智予
 第9号

※カラー版は学校ホームページをご覧ください。📄



10月 行事予定



日	曜	AB	内容	日	曜	AB	内容
1	水	A	全校朝会、前期のびゆくこども配付 懇談希望調査手紙配付 放課後学習支援(5・6年)	17	金		運動会代休 ※学校はお休みです
2	木	A		18	土		
3	金	A	学力保障	19	日		
4	土			20	月	B	2年:校外学習(万博記念公園・ニフレル) 🚫2年・弁当
5	日			21	火	B	
6	月	B		22	水	B	放課後学習支援(5・6年)
7	火	B		23	木	B	1年:校外学習(服部緑地) 🚫1年・弁当 5年:稲刈り(5・6限)
8	水	B	運動会全体練習① 放課後学習支援(5・6年)	24	金	B	ティンカーベル、学力保障
9	木	B	運動会全体練習②、水曜時程 運動会前々日準備(14:25~15:30) 1~4年:5限後下校 5・6年、4年応援団:15:30最終下校	25	土		
10	金	B	運動会全体練習予備 1・2年児童イスを体育館へ移動(5限) 水曜時程+6限授業、15:05最終下校	26	日		
11	土	B	運動会 	27	月	A	クラブ④ なわとび出前授業(1限:4年、2限:5年)
12	日			28	火	A	
13	月		スポーツの日	29	水	A	音楽朝会、放課後学習支援(5・6年)
14	火	A	運動会前日準備予備日、水曜時程 1~4年:14:15下校 5・6年:15:10下校 ※15日(水)に運動会を行う場合は 1~4年:14:15下校 5・6年+4年応援団:15:10下校	30	木	A	1年校外学習予備日
15	水	A	運動会予備日、給食あり、14:15下校 放課後学習支援(5・6年) ※15日(水)に運動会を行う場合は 1~4年:13:30下校 5・6年:14:30下校	31	金	A	学力保障
16	木	A	月曜時間割、懇談希望調査しめ切り				

個人懇談 日程の希望調査のおねがい

11月25日(火)、27日(木)28日(金)に、個人懇談を行います。

日程の希望調査を、インターネットを利用してご回答ください。

<回答方法>

個人のスマートフォン、学校のタブレット等にて、①または②の方法でご回答ください。

① 右のQRコードから回答。

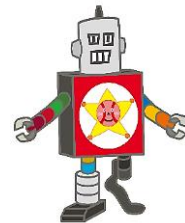
② 以下のURLを直接ブラウザに入力し回答。

<https://forms.office.com/r/dAw0dJeeb4>

回答期限:10月16日(木)

ごきょうだいまとめて、回答いただけます。

詳しくは、10月1日配信のコードモン、10月1日配布のお手紙をごらんください。



小曾根小学校 個人懇談の日程調査



運動会 ご案内とお知らせ

日時：10月11日(土) 午前9時~12時 ※雨天の場合 10月15日(水)に延期

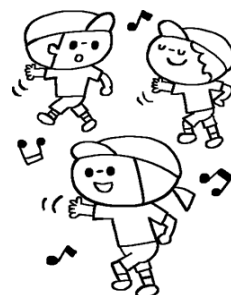
場所：本校 運動場

服装：赤白帽・体操服で登校

持ち物：水筒、タオル、プログラム、

※ナップサックなどに入れて、座席に置きます。

※スポーツドリンクの持参、濡れタオルを首にまいてもよいです。



おねがい

○大きめの水筒など、十分な水分を持たせてください。

○当日の**開門時間は8時15分**です。入校は浜門のみとします。

○保護者の方は必ず名札を着用してください。保護者以外のご家族の方は入校許可証をご持参ください。
浜門入ってすぐの受付にて、名札・入校許可証をご提示ください。

○自転車、バイク、自動車での来校は控えてください。周辺道路への駐輪・駐車はしないでください。

○椅子や敷物を敷いての観覧(場所取り等)は、ご遠慮ください。

○観覧場所は、児童席後方の青ラインより後方か、観覧スペース(学年ごとの入れ替え制)でお願いします。
児童席への立ち入りはご遠慮ください。

○休憩場所として体育館・テラスを開放いたしますのでご利用ください。

○学校敷地内は全面禁煙です。

○トイレは、体育館のトイレをご利用ください。

○ゴミは各家庭でお持ち帰りください。

○延期の場合は、午前7時過ぎにコードモンにてお知らせします。電話でのお問い合わせはご遠慮ください。

○撮影した写真やビデオは、個人情報保護の観点から、インターネット・SNSに投稿したり、メールで公開することは固く禁じさせていただきます。

