

5年生 学年だより

がっき
2学期のスタートです!

2学期がスタートしました。今年の夏も猛暑になやまされましたが、体調を崩すことなく元気に過ごすことができたでしょうか。この暑さはまだまだ続きそうですね。

運動会や林間学舎などの大きな行事がたくさんある2学期です。まだまだ暑さも厳しく、生活のリズムが崩れていると体調を崩すこともあります。1日も早く生活のリズムをとりもどし、体の調子を整えましょう。

子どもたちの活動をしっかり支援していきたいと思っております。ご協力、よろしくお願いたします。

8・9月のおもな予定

【8月】

25日(水) 始業式

26日(木) 給食開始・図書館開始

30日(月) 身体測定

※短縮授業期間 8月26日(木)～8月31日(火) 13:30頃下校

【9月】

1日(水) 地区児童会(風水害) 14時頃集団下校

2日(木) 5時間目まで(下校14時40分ごろ)

3日(金) クラブ

16日(木) 放課後学習

17日(金) 委員会

28日(火) 放課後学習

※林間学舎が11月に延期となりました。詳細は改めてお伝えします。

※運動会の日時

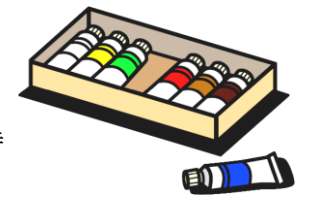
10月9日(土) (8時45分から9時30分)、10月11日(月) 代休

雨天順延の場合10月13日(水) (8時45分から9時30分)



学習の予定

国語	詩を読もう、注文の多い料理店、敬語の使い方
算数	図形の角、倍数と約数、
理科	台風と防災、植物の実や種子の作り方
社会	わたしたちの食生活と食料生産
音楽	「和音にあわせてせんりつをつくろう」「行進曲風に」
図工	ダンボールで作ろう
体育	運動会の練習
家庭	整理・整とんで快適に
	できるよ、家庭の仕事
道徳	ソフトボールに恩返しを、のりづけされた詩
	古いバケツ
外国語	Get Ready2 Hello, Mr. Sano! 教えて先生のこと
	Lesson3 She is a cook. あの人はだれ?



お知らせとお願い

- ◎教科書の下巻については、上巻の学習が終了しだい配布します。
- ◎運動会の練習が始まります。まだまだ暑い時期ですので、水筒・汗ふきタオルを持ってきて下さい。体操服の洗濯が間に合わない場合は、かわりになる服装(Tシャツ・ジャージ等)を着てもかまいません。
- ◎積立金6000円 PTA会費1400円
口座引き落とし日は、9月10日(金)です。
- ◎運動会について
晴れの場合10月9日(土)に行います。雨天順延の場合などについては下記のようになります。いずれの場合でも10月13日(水)はお弁当がいりますのでお願いします。

	10月9日(土)	10月11日(月)	10月12日(火)	10月13日(水)
予定通り行われた場合	運動会	代休	火曜日時間割 通常	6時間目まで 授業
雨天順延の場合	特別時間割3限 午前のみ	代休	5限で下校	運動会
昼食	なし	代休	給食	弁当