

4年 学年だより



がつごう
6月号

とよなかしりこのだしょうがっこう
豊中市立野田小学校

2022. 5. 31

いよいよ始まります！



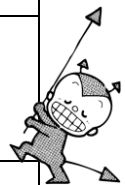
あじさいの花が少しずつ色づき始め、梅雨の気配を感じる時期となりました。先日は、オンライン参観へのご参加ありがとうございました。子どもたちのがんばっている姿を少しでも見ていただけたのではないかと思っています。いつも支えていただき、本当にありがとうございます。

明日から6月。この時期は、天気の移り変わりが大きく湿度も気温も高くなってきます。体調に気を付けながら学習活動に取り組んでいきたいと思えます。また、引き続き、毎朝の健康チェックもよろしくお願ひします。

ぎょうじよてい 6月の行事予定

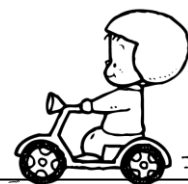


月	火	水	木	金
		1 全校朝会	2	3 尿検査② 委員会 (6限)
6 火災避難訓練 (2限) 緑の羽根募金	7	8 いってきます集会	9 放課後学習	10
13 読書週間 (~6/30まで)	14	15	16	17
20 3校交流会 (5・6限) ~林間に向けて~	21	22 歯科検診 尿検査③	23 放課後学習	24 クラブ (6限)
27 水泳指導開始	28	29	30 個人懇談① 放課後学習	7/1 個人懇談② 放課後学習



【7月の予定】

7/1 (木) 個人懇談 7/4 (月) 個人懇談予備日 7/8 (金) 林間学舎説明会
7/19 (火) 給食終了 7/21 (木) 終業式

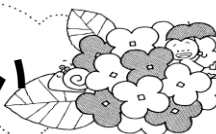


がくしゅうよてい 6月の学習予定

国語	みんなで新聞を作ろう・走れ・お願いやお礼の手紙を書こう
算数	わり算・角・四角形
理科	電池のはたらき、とじこめた空気や水
社会	命と健康を支える水・わたしたちがくらす大阪府
音楽	はくの流れやせんりつを生かしてえんそうしよう
図工	ペーパークラフト~かご~
体育	リレー・跳び箱・水泳
総合	「環境を守る工夫」緑のカーテン
道徳	海をこえて・ちこく・その他
外国語	I like Mondays すきな曜日は何かな？



お知らせとお願ひ



★水泳の授業について

今年度は、水泳の学習を行います。水着や水泳帽の色など詳しくは、学校より改めてご連絡いたします。ご確認いただき、ご準備をお願いいたします。

★学習に必要な用具一覧について

学習に必要な用具一覧を配布しました。(裏面にも印刷しています)子ども達と一緒に確認いただき、忘れ物や不足がないようご協力をお願いします。また、一覧は見えるところに保管し、定期的にご確認ください。どうぞよろしくお願いいたします。

★分度器について

算数で分度器を使います。分度器は学校で一括購入します。

★個人懇談について

6月末から7月はじめにかけて、個人懇談を行います。日程調整の後、改めてお知らせいたします。

★コドモンの登録及び健康観察について

6月より、保護者と学校との連絡システム「コドモン」の運用を開始します。6月1日より『健康チェック(検温など)』や『欠席連絡』は、「コドモン」でお願いいたします。今後、学校からの連絡についても、「コドモンからの配信を進めます。未登録の方は、早めの登録をお願いします。

暑くなってきましたので、登下校時は帽子を着用し、毎日お茶を持参してきましょう。

がくしゅう ひつよう どうぐ いちらん ひょう
 学習に必要な道具 一覧表

豊中市立野田小学校 2022

筆記用具		1年	2年	3年	4年	5年	6年
ふでばい	けずった長いえんぴつ (5本ぐらい)	○	○	○	○	○	○
	け 消しゴム (よく消せるもの)	○	○	○	○	○	○
	あか 赤えんぴつ (3年生以上はオレンジと青えんぴつも)	○	○	○	○	○	○
	ものさし (15cmでいど おりたたみは×)	○	○	○	○	○	○
	くろ 油性 ネームペン (黒の油性)	○	○	○	○	○	○
	シャープペンシル・カラーペン	×	×	×	×	×	×
した 下じき	○	○	○	○	○	○	

おどうぐばこ		1年	2年	3年	4年	5年	6年
さんかく 三角じょうぎ (めもりが見やすいもの)	×	○	○	○	○	○	○
ぶんどき 分度器 (とうめいなもの)	×	×	×	○	○	○	○
コンパス (シャープペンシル式のもの×)	×	×	○	○	○	○	○
30cmものさし	×	○	△	△	△	△	△
はさみ	○	○	○	○	○	○	○
のり (つばのり・スティックのり)	○	○	○	○	○	○	○
ホチキス	×	×	△	△	△	△	△
セロテープ	○	○	○	○	○	○	○
いろ 色えんぴつ (8~12色)	○	○	○	○	○	○	○
クレパス (8~12色)	○	○	○	○	○	○	○

○…必ず入れておくもの △…必要なときに入れておくもの ×…持ってこないもの

★えんぴつは、毎日、けずりましょう★

- ・持ち物には必ず名前を書きましょう。
- ・わすれ物をしないように毎日たしかめましょう。
- ・学習にふさわしくないもの (かざりの大きいものやおもちゃになるようなもの) は入れないようにしましょう。