

ねんがくねん
1年学年だより

にこにこ

5月
とよなかしりつのぼたけしょうがっこう
豊中市立野畑小学校
No.6 2025.5.2

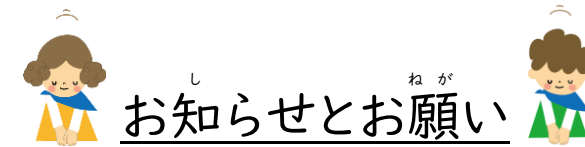
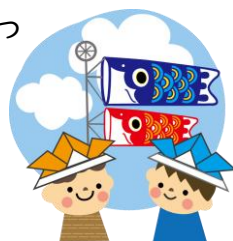
新緑の季節になりました。給食も始まり、子どもたちは学校生活に随分慣れてきました。
5月からは、午後の学習も始まります。ゴールデンウィークがありますが、休み明けにまた元気に登校できるように、生活のリズムを整えて過ごすなど、ご家庭でのご配慮をお願いいたします。

日	月	火	水	木	金	土
				1 地域訪問	2 地域訪問	3
4	5 こどもの日	6 振替休日	7	8 内科検診(PM) 地域訪問予備日	9 尿検査一次	10
11	12 聴力検査	13	14 全校集会 平和学習 (5時間目)	15 校外学習	16	17
18	19	20	21 耳鼻科検診 (AM)	22 校外学習予備日	23	24 土曜参観 PTA総会
25	26 代休	27 尿検査二次 眼科検診(PM)	28 平和集会	29 月曜時程 交通安全教室 (2時間目)	30	31

6月の予定…4日(水)歯科検診(AM)、13日(金)防犯訓練(2時間目)、16日(月)水泳指導開始
28日(土)創立記念日

5月の学習予定

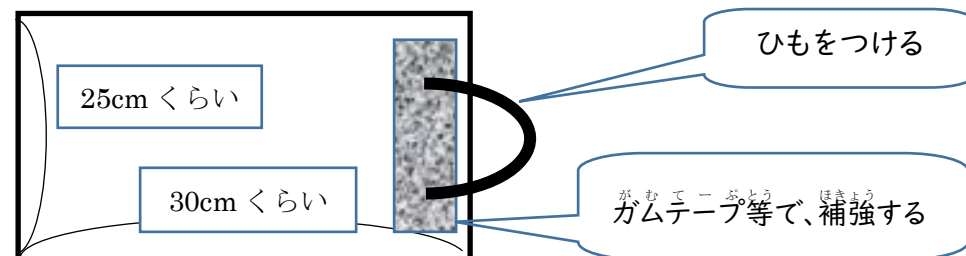
こくご…ひらがな・あいうえおのうた・あめですよ
さんすう…10までのかず・なんばんめ・いくつといくつ
せいかつ…たねをまこう・がっこうたんけん
たいいく…ゆうぐであそぼう・かけっこ
ずこウ…こいのぼり・わたしのどうぶつえん
おんがく…かもつれっしや・ひらいたひらいた
どうとく…みんなでのたのしく・あいさつでげんきに・みんなでもろう



- 時間割表について** 時間割表を今日配りました。7日からは5時間授業になります。毎日セット・毎週月曜には月曜セット(上ぐつ・体操服セット・給食エプロン)を持たせてください。給食セットは毎日持たせてください。※給食当番が終わったらエプロンを持ち帰ります。洗濯を済ませて次の月曜日に持たせてください。次の当番まで学校で預かります。
- ①ファイルについて** ①(宿題プリント入れ)のファイルにプリント等を入れて持ち帰りしたら、学習して、またこのファイルに入れて、翌日持ってくるようにしてください。
- 尿検査について** 9日の尿検査は、前日の8日に容器を配付します。9日の朝の尿を提出してください。(忘れた場合は5月27日(火)に尿検査二次があります。容器は、再度配付します。)
- 午後の検診について** 内科検診、眼科検診は午後から行います。進行具合で、下校が少し遅くなる場合があります。ご了承ください。
- 水やり用のペットボトルについて** 朝顔の水やり用に500mlのペットボトルを使用します。組・名前を書いて5月12日(月)までに持たせてください。(キャップは要りません。)
- 下校について** 7日(水)より、5時間授業になります。(水曜日…2時10分下校、水曜日以外…2時20分下校) 7日(水)からは、各クラスでカラー別に分かれて下校します。学童を利用されているご家庭は、「なかよし」に行く日は、必ず朝、「なかよし」に行くように伝えてください。
- 水泳について** 6月から水泳が始まります。水泳についての詳細は、後日学校より手紙が配付されます。確認の上、ご不明な点がありましたらご連絡ください。
- 校外学習について** 15日(木)は千里中央公園へ遠足に行きますので、お弁当の用意をお願いします。雨天の場合22日(木)に延期します。なお、15日に遠足を実施した場合には、22日は通常授業で、給食もあります。

★ダンボールの敷物…ローラー滑り台で使います。(折りたたんでリュックに入れます)

裏面に名前の記入をお願いします。ひもの長さは、お子さんに合わせて調整してください。



裏面へ続く

9. **土曜参観について** 24日(土)は、土曜参観があります。ぜひ、ご来校ください。

2時間目…参観 3時間目…講演会(保護者のみ) 4時間目…PTA総会

児童は、3時間目終了後、帰りの会をして下校します。詳細については、先日配布しました

「参観のご案内」をご覧ください。

10. **鍵盤ハーモニカについて**

鍵盤ハーモニカのケース・本体・ホース・パイプ・つば抜き用の布ハンカチ(ケースの中に納まるサイズ)のそれぞれに名前を書いて、5月30日(金)までに持たせてください。

★つば抜き用の布ハンカチ★

薄手のハンカチ、またはタオルハンカチを4等分したぐらい(15 cm×15 cmぐらい)でケースの中に入る厚み。

11. **絵の具セットの申し込みについて**

土曜参観の時に、絵の具セットを展示いたします。申込書に必要事項を記入のうえ、代金を入れ封をし、5月30日(金)までに、持たせてください。

絵の具(8色)／筆(3本)／水入れ等は、一斉指導のため、できるだけ学校での一括購入で、お願いします。すでに購入済み等で、不要なものがある場合は、封筒の申し込み欄に×をつけて、必要金額のみを入れて持ってきてください。

12. **連絡帳の記入について**

5月の下旬頃から、連絡帳を使用します。持ち帰りましたら、確認をお願いします。

なお、省略記号は以下の通りです。

①…しゅくだい

②…てがみ

③…かていすう てがみ ※家庭数とは、本校に兄弟姉妹のいない家庭に配られる手紙です。

そのほか

④…もちもの ⑤…れんらく などがあります。

