

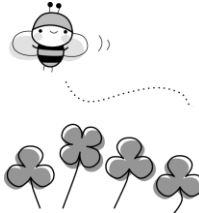
ねんがくねん
1年学年だより

ぽかぽか

とよなかしりつのはたけしょうがっこう
豊中市立野畑小学校

NO.5 2022.4.20

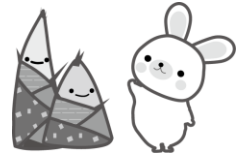
子どもたちは、朝の用意が自分たちでできるようになってきました。
学校生活に慣れるため毎日がんばっていますが、そろそろ疲れの出る頃です。
子どもたちの体調管理をおうちでもよろしくお願ひします。



学習の予定 [4月21日(木)～5月2日(月)]

日	曜日	学習すること	持ち物	備考
4/21	木	☆こくご ☆さんすう ☆ずこう	こくごのほん さんすうのほん	視力精検 ★12時頃下校
4/22	金	☆こくご ☆さんすう ☆せいかつ	こくごのほん さんすうのほん せいかつのほん ●きゅうしょくせつと	心臓検診 給食開始 ★1時半頃下校
4/25	月	☆こくご ☆さんすう ☆たいいく	こくごのほん さんすうのほん ●げつようせつと {うわぐつ・たいそうふく(えぷろんせつと)}	★1時半頃下校
4/26	火	☆こくご ☆さんすう	こくごのほん さんすうのほん ●きゅうしょくせつと	★1時半頃下校
4/27	水	☆こくご ☆さんすう ☆おんがく	こくごのほん さんすうのほん おんがくのほん ●きゅうしょくせつと	★1時半頃下校
4/28	木	☆こくご ☆さんすう ☆たいいく	こくごのほん さんすうのほん ●きゅうしょくせつと ★としよばぐ	1年生を迎える会 ★1時半頃下校
5/2	月	★じかんわり どおり	●げつようせつと {うわぐつ・たいそうふく(えぷろんせつと)}	★2時15分頃下校

お知らせとお願い



1. としよバッグについて

5月から、学校図書館の利用が始まります。
借りた本を入れるための手さげ袋(としよバッグ)を4月28日(木)に
持たせてください。サイズはB4サイズ前後(体育バッグより大きめ)のものをご準備
ください。

2. お茶・ハンカチ・ティッシュペーパーと記名について

暑くなってきましたので、水分補給が必要です。水筒にお茶をいれて毎日持たせてくださ
い。ハンカチ・ティッシュペーパーも持たせてください。
※持ち物にはすべて、名前を書いてください。よろしくお願ひします。

3. 下校・下校時刻について

★学年で下校時刻を合わせて下校します。寄り道をしない様、ご家庭でも声掛けをよろし
くお願ひ致します。
★4月22日(金)からは給食を食べ、1時半頃下校します。
★5月2日(月)からの下校時刻は、2時15分頃になります。
*ただし、5/12(木)・5/17(火)の保健行事がある日は、多少遅くなる事があります。

4. 遠足の日程は、5月10日(火)です。

(昨日の学級懇談会で、12日とお知らせしましたが、変更しました。)
※予備日等詳しくは、次回学年だより(または遠足のしおり)でお知らせします。

5. 4/28(木)は1年生を迎える会があるので、いつもより早めに学校に着くように登校させ てください。

6. 時間割は、4月28日(木)に配布します。5月から5時間授業となります。時間割を見なが ら持ち物の確認をよろしくお願ひします。

※前回の学年だより「鍵盤ハーモニカ5400円」と記載しましたが、5500円の間違ひ
でした。お間違ひのないように、封筒にお金を入れていただきますようお願ひします。