

第1問

今日（6/9）は『ネッシーの日』だそうです。

怪獣ネッシーが住むといわれるネス湖のある国はどこでしょう？

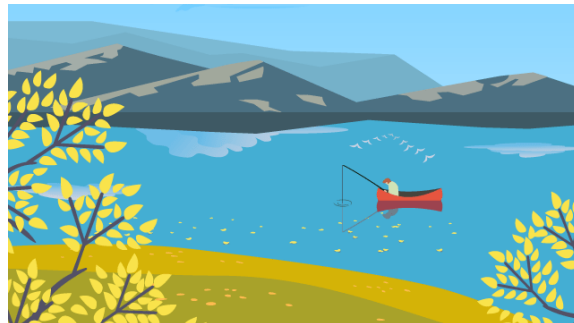
- A.イギリス B.ノルウェー C.スウェーデン D.スイス



第2問

日本の湖でも、1973年以降に巨大未確認生物の目撃情報^{もくげき}が相次ぎ、「クッシー」と呼ばれていますが、この湖は次のうちどれでしょう？

- A. 九種湖（くしゅこ） B. 屈斜路湖（くっしゃろこ）
C. 倶多楽湖（くったらこ） D. クッチャロ湖



第3問

次の恐竜のうち、海や湖水を泳ぐ、首長竜はどれでしょう？

- A. ティラノザウルス B. ステゴザウルス C. プテラノドン
D. プレシオザウルス

