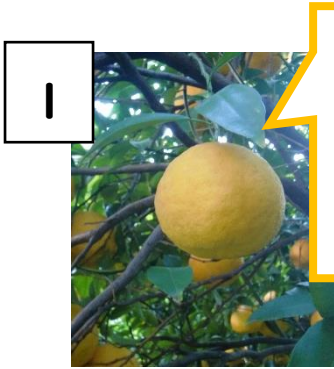


がっこうくいず

きのみへん
ぱーと2

がっこうに ある きのみの ぱーと2です。

なんの みなのか わかるかな?ひとつだけ、たべられないものがあるよ。



1

みかんは
みかんでも
〇〇みかん

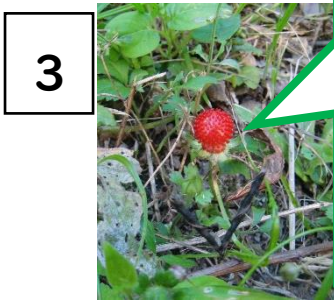


2

このかたち
にた、がっきが
あるよ。

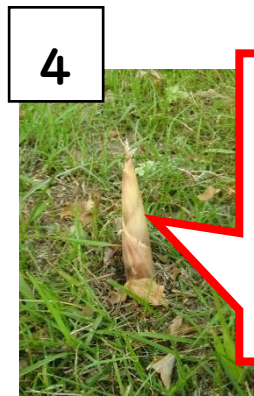
び〇

きのみじゃないけど・・・



3

まっかで、いちごに
にているけど、
たべられない。
〇〇いちご



4

によきによきによきと、
せいたかのっぽに
なるものの こども。

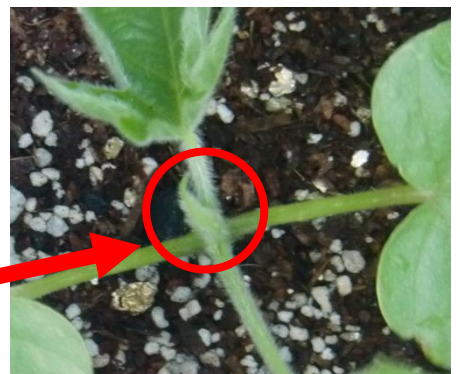
〇〇のこ

5/29にち「がっこうくいず きのみへん」のこたえは・・・

1うめ 2きんかん 3さくらんぼ 4くわのみ

みんなの
あさがお

ふたばの あいだから
どんどん あたらしい
はっぱが でているよ。
どんなかたちを
しているかな?



みんなが うえた
あさがおは
ぐんぐん おおきく
なっているよ!
したの つちが
みえなくなりそう!!
かんさつが
たのしみだね☆

