

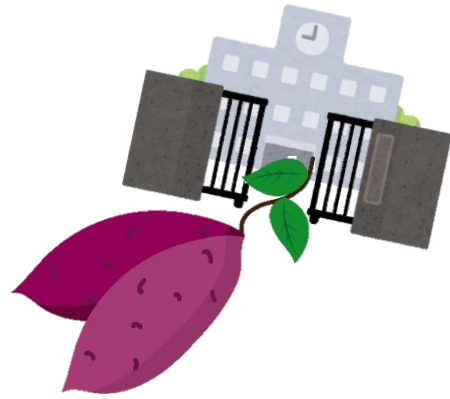
# おぼえているかな？ がっこうくいず

きょうは くいずを だします。

げつようび・かようびに べんきょうした ことを しっかり おぼえていたら  
せいはいできますよ！！ やってみよう！

①いものなえを うえるとき はっぱのおきは  
どこに おけていたでしょう？

1. せいもん 2. きたもん 3. ひがしもん



②いものなえを うえるときに つちを かけましたね。

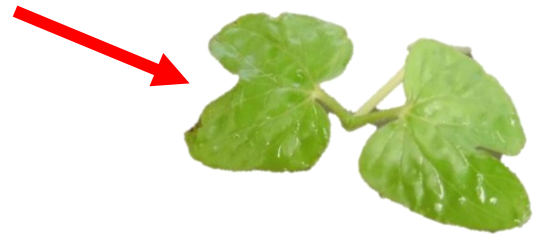
どのように つちを かけていましたか？

1. たたいてかける 2. ふとんをかける 3. しおをかける



③あさがおを かんさつ したときに みた 2まいの ちょうちよ  
のような かたちの はっぱは なんというなまえ でしょう？

1. ふたば 2. ちょうば 3. さんば



◎もくようび・きんようびは ひらがなの【い】の べんきょうを します。

【い】のつくことばを さがしておいてくださいね！

(い○○・○い○・い○・○い・○○い い○○○など…)

じゅぎょうのときに たくさん はっぴょうしてくれるのを たのしみにしています☆

14にちめ

きょうの  
あさがお

2つとも ぐんぐん のびてきま  
した。

2つのはっぱのあいだから  
ちいさく べつのはっぱが  
でてきましたよ。

みなさんの おうちの  
あさがおは どうですか？

