

3年学年だよ！ 3シャイン！！



豊中市立野畑小学校 臨時休校配信号①

前回の答え

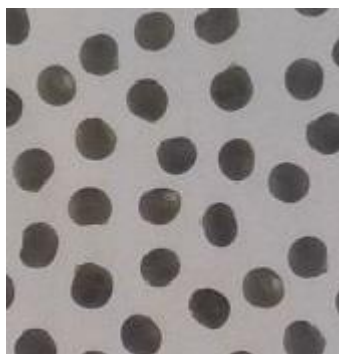
Q.1 ライオン Q.2 えいが

やってみよう！

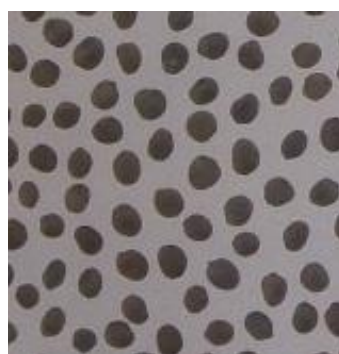
Q.1 下の植物のたねしよくぶつはどれでしょう。写真の記号をえらんでください。

- ① ダイズ ② ヒマワリ ③ オクラ ④ ホウセンカ

ア.



イ.



ウ.



エ.



Q. 2 ヒマワリのたねのまき方で正しいものはどれでしょう。

- ① 土の上にまいて、うすく土をかける。
- ② 指で土にあなを開けてまき、少し土をかける。
- ③ スコップで土にあなを開けてまき、しっかり土をかける。

Q. 3 ホウセンカのたねのまき方で正しいものはどれでしょう。

- ① 土の上にまいて、うすく土をかける。
- ② 指で土にあなを開けてまき、少し土をかける。
- ③ スコップで土にあなを開けてまき、しっかり土をかける。

たねをまいたら、
土がかわかないよ
うに、ときどき水
をやります。



答えは次回☆