


# 見守りサービス「OTTADE!」 に関するご説明資料

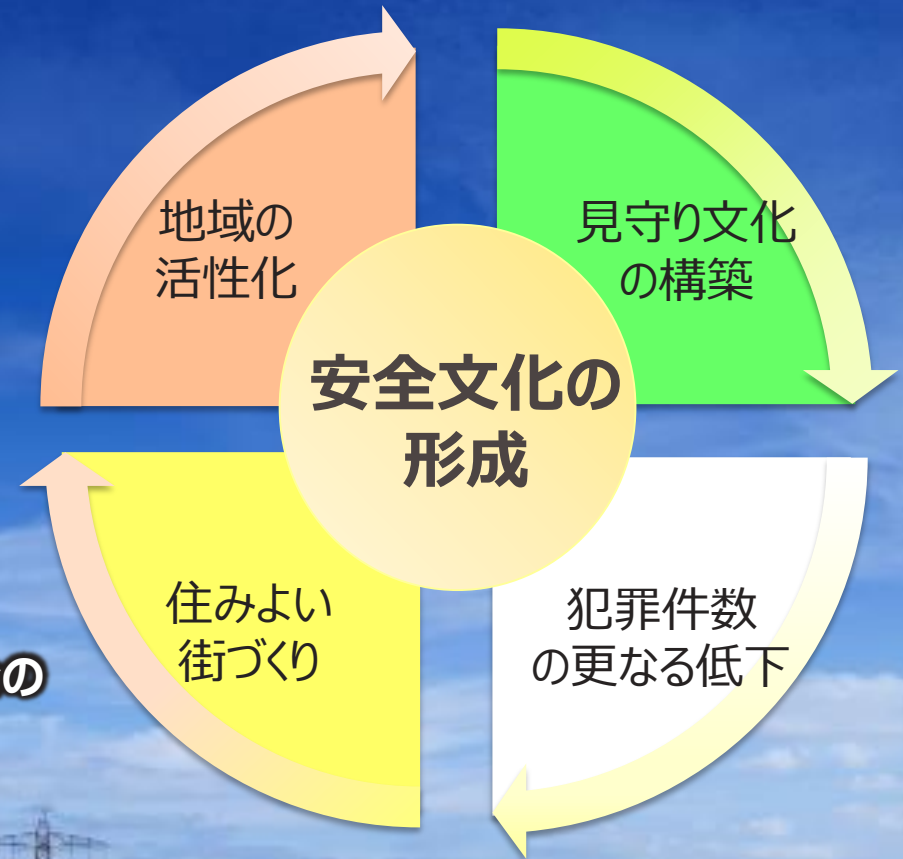
関西電力送配電（株） 新規事業グループ



# 地域みんなで見守る

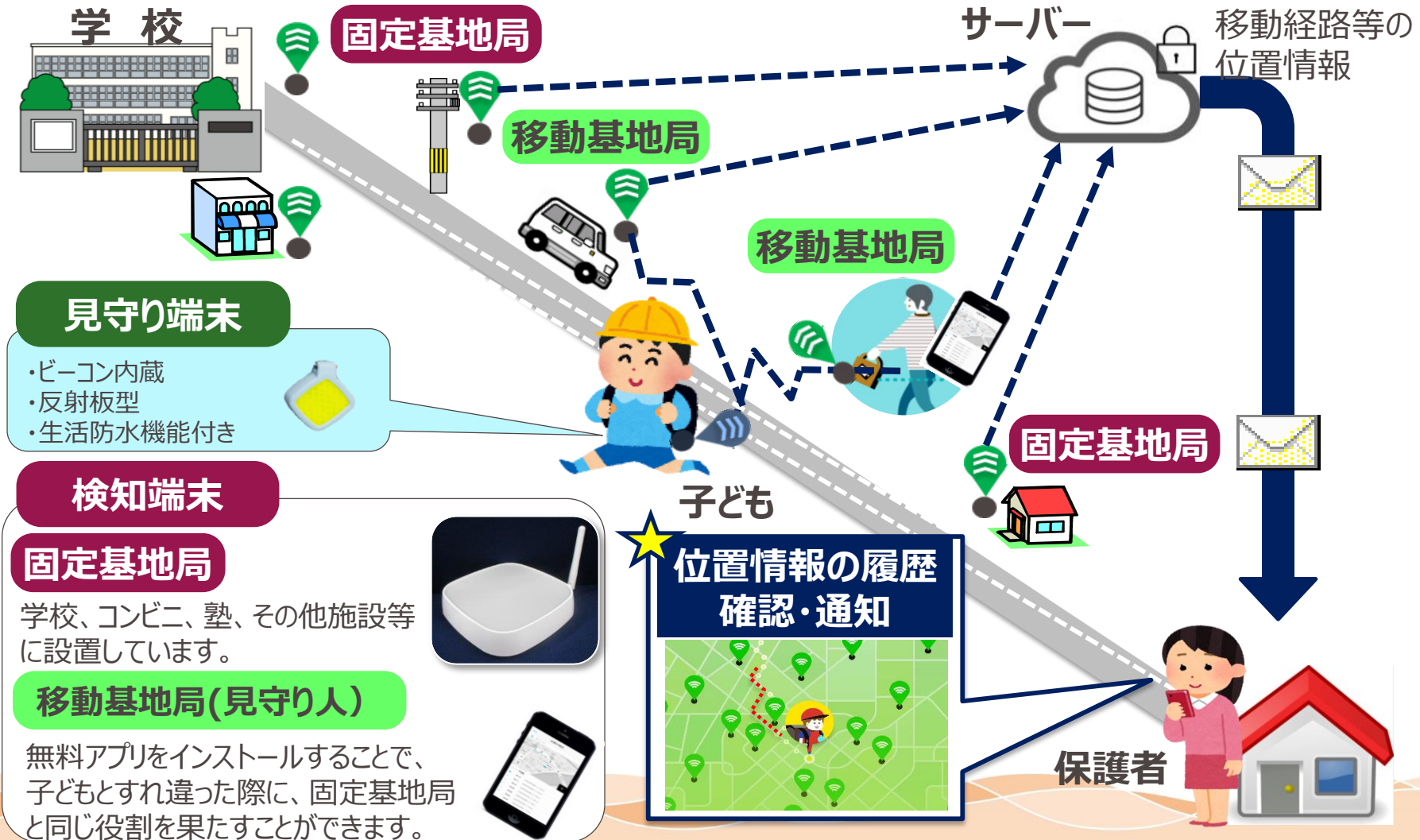
見守りサービス「OTTADE!」は地域のみならずと一体となって、ご提供するサービスです。

 関西電力送配電では地域や社会に密着した企業として、“持続的な”地域・社会の発展に貢献してまいります。



# 見守りサービス「OTTADE!」の仕組み

○街中に設置している固定基地局や、無料アプリ「見守り人」をインストールしているスマホ（移動基地局）により、子どもが持っている見守り端末を検知し、子どもの移動情報をサーバーで蓄積するといった仕組みです。  
○GPSのように、リアルタイムな位置情報はわかりませんが、GPSによくある「大幅な位置ずれ」はありません。  
また、端末の電池は最長で1年程度持続します。



# 見守りサービス「OTTADE!」のサービス内容

## 内容

見守りサービスには、有料で利用できる「**自分DE見守りサービス**」と保護者の方が無料で利用できる「**問合せ型見守りサービス**」があります。

### サービス名

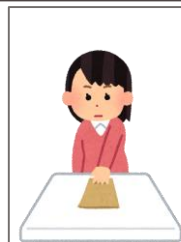
自分DE見守りサービス

問合せ型見守りサービス

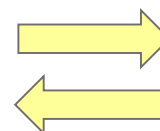
### 仕組み



見守り端末の検知履歴を、  
お手元のスマホで確認



保護者様



お子様の  
位置情報履歴  
をお伝え



警察

問合せ型サービス窓口  
(関西送配電)

見守り端末の検知履歴を、**問合せ型サービス窓口** (関西電力送配電) で確認

### 利用方法

保護者さまは、**いつでもどこでも**お手元のスマホにて、子どもの位置情報をご覧いただけます。

**(通知機能も利用可能)**

検索願の提出時といった**万が一の際**に関西電力送配電へお電話いただくと、子どもの位置情報をお伝えいたします。

豊中警察、豊中南警察とも協力しており、  
万が一の際には情報連携し、迅速な対応につなげます。

### 保護者費用 (税込)

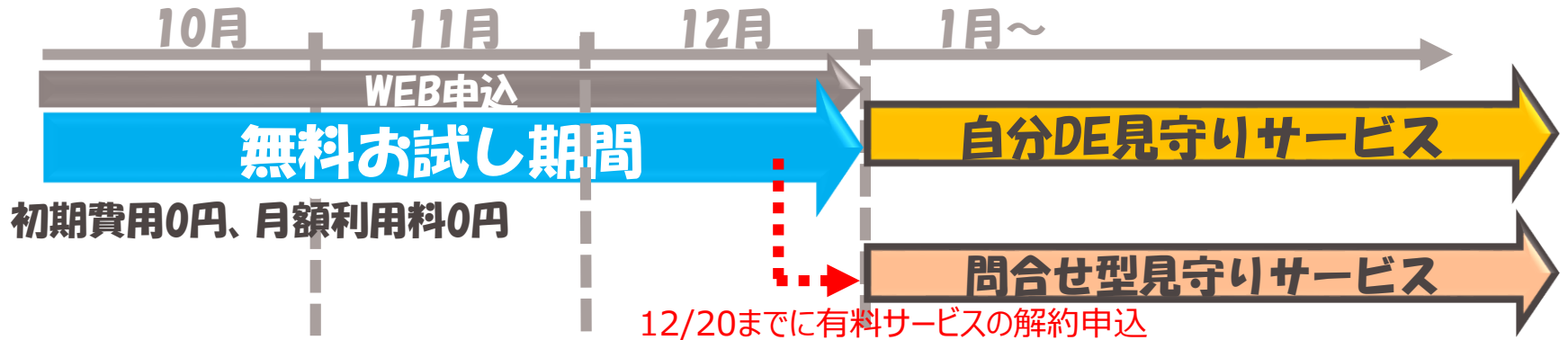
初期費用：2,200円  
毎月払：508円  
年度一括払：457.6円×残月数(年度末まで)

初期費用：2,200円

**お試し無料期間をご用意してます！次ページでご説明します。**

# サービススケジュールとご利用料金

- 12/20までにお申込みいただくと、12月末まで自分DE見守りサービスを無料でお試し頂けます。
- 12/20までに、自分DE見守りサービスをご解約いただくと、問合せ型サービスへ移行。  
解約後も端末を持ち歩くと、万が一の際は、お問合せにより、お子様の位置情報がわかりますので、お守りとして端末は是非お持ちください。
- お試し期間を終了すると、問合せ型サービス加入をご希望の場合でも、初期費用がかかります。  
必ずお試し期間中にサービス登録をお願いします。



**初期費用 + 自分DE見守りサービス (最大3ヶ月分) が12月末まで無料!**  
**お試し期間中に登録すると、課金開始後も初期費用はかかりません。**

		初期費用 (税込)	月額利用料 (税込)	
			毎月払い ※クレジット払いのみ	年度一括払い
自分DE見守りサービス	位置情報検索可能・通知サービスあり	2,200円	508円	457.6円 × 残月数
問合せ型見守りサービス	お子さまが行方不明など万が一の場合に限り捜査機関と情報連携	2,200円		0円

○9月末ごろに小学校より配布を予定しております。  
※ **1～3年生はみなさまへ配布、4～6年生はお申込みいただいた方へ配布**  
○4～6年生の方でサービスをご希望される方は、  
2学期はじめにサービス予告のチラシを配布しますので、  
チラシに記載の**WEBフォームから端末希望のお申込**をお願いします。

## 【2学期はじめに配布】

## 【9月末に配布】

### <予告チラシ>

### <見守り端末>

### <ご利用案内書>

地域のみんなで見守る新しい「みまもり」のカタチ  
5月～7月までは無料でご利用いただけます！  
お子さまの安心のために、ぜひご登録ください！

ご利用までの流れ  
1. 申込フォームの入力  
2. 端末の受けとり  
3. 登録・設定  
4. ご利用開始

端末の受けとり  
ご登録いただいた端末は、ご自宅までお届けいたします。届いた後、ご自宅に設置していただきます。

登録・設定  
端末の初期設定や、ご自宅での設定を行います。ご不明な点がございましたら、お気軽にお問い合わせください。

ご利用開始  
ご自宅に設置した端末は、ご自宅からご利用いただけます。

お問い合わせ OTTADEI 見守りサービスサポートセンター  
電話：0570-037-360（受付時間：月曜～金曜 9時～18時）  
お問い合わせ先：0570-037-360（受付時間：月曜～金曜 9時～18時）



・写真は組立後の外観です。  
組立に必要なもの一式を箱で  
パッケージングしてお渡します。

・サービス概要やご登録方法等について記載しています。

豊中市のYouTubeチャンネル（とよなかチャンネル）にサービスの概要を説明した動画があります。  
お時間あるときにご視聴ください。



<https://youtu.be/HHiihop2H5Y>

関西電力送配電が作成したサービスへの登録方法の説明動画もあります。

登録方法はコチラ ⇒



<https://youtu.be/zk1NVyc6NY4>

○PTA広報誌やSNS等に、見守りサービスOTTADE!の内容を掲載いただけないでしょうか。（文例を別途添付しております。）

掲載が可能であれば、掲載文案のデータを準備させていただきますので  
下記連絡先へご連絡お願いいたします。

○見守り基地局の設置を検討させていただきますので、  
子どもの登下校の要所となるポイントについてお聞かせください。  
（別紙の見守りポイントマップをご確認ください。）

（基地局設置イメージ）

屋内



屋外



☆連絡先☆

OTTADE!事務局

メールアドレス：[ottade.info@b3.kansai-td.co.jp](mailto:ottade.info@b3.kansai-td.co.jp)

電話番号：080-6198-2080

※設置には電源や設置場所の制約があり、  
ニーズにお応えできない場合がありますので、ご了承願います。