

2 学年だより

西丘
小学校

2021年4月30日

風薫るさわやかな季節になりました。2年に進級した子どもたちは新しいクラスにも慣れ、元気に毎日を送っています。ゴールデンウィークは、ご家庭でゆっくりお過ごしただけならと思います。子どもたちには楽しい毎日ですが、生活のリズムも不規則になりがちですので、健康管理をよろしく願います。



5月の行事予定☆

月	火	水	木	金	土	日
					1	2
3 憲法記念日	4 みどりの日	5 こどもの日	6 地域訪問①	7	8	9
10 尿検査（一次） 聴力検査 地域訪問②	11 眼科検診（抽出） 地域訪問③	12 14：10 下校	13	14 心臓検診（未受験）	15	16
17	18	19 児童朝会（生活） 14：10 下校	20	21 地震火災避難 訓練	22 参観（中止）	23
24	25 地震火災避難訓練 （予備日）	26 児童朝会（保健） 尿検査（二次） 14：10 下校	27 内科検診（午後）	28	29	30
31						

◆《6月行事》

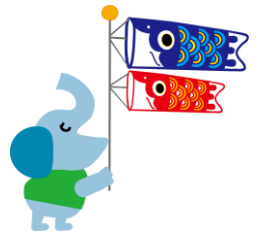
8日（火）校外学習（万博記念公園）予備日 22（火）15時頃下校予定

21日（月）水泳指導開始



5月の学習

こくご・・・たんぽぽ こんなことしているよ 外国の小学校について聞こう
名前を見てちょうだい
さんすう・・・たし算のひっ算 ひき算のひっ算 1000までの数
せいかつ・・・やさいをそだてよう まちのことを話そう
たいいく・・・てつぼう かけっこ リレー
おんがく・・・天国と地ごく 小さなはたけ 山びこごっこ かくれんぼ
ずこう・・・パスをつかって えのぐのつかい方
どうとく・・・ほんがかりさんがんばっているね 三びきは友だち ーりん車



お知らせ・お願い

- ◎連絡帳について
毎日、目を通していただきサインをお願いします。
- ◎連絡袋について
毎日、中を確認して、手紙は抜いてください。
- ◎習い事について
習い事に行く場合は、一旦家に帰ってから、行くようにしてください。
- ◎内科検診について
27日（木）内科検診があります。午後から受診するため、検診の進行状況によっては下校時間が遅くなることもあります。あらかじめご了承ください。
また、春は検診がたくさんあります。診断結果を持ち帰りましたら、早めに医療機関で受診してください。
- ◎体育について
肌着を着る場合は、体育の時のみ着用するものを用意してください。
- ◎絵の具について
絵の具を注文された方は、持ち帰りましたら記名し、持たせてください。ぞうきん、パレットを洗う時に使う歯ブラシのご用意もお願いします。
- ◎生活科「やさいをそだてよう」の学習でいろいろな野菜を育てます。畑の土づくりやミニトマトの苗植えを行います。各クラス連絡がありましたら、**軍手**をご用意ください。1年生で育てていたチューリップの球根を持ち帰りますので、**ビニール袋**も持たせてください。
- ◎まだ朝晩の気温の差が大きい日がありますので、調整の出来る服装で登校させてください。教室での温度管理はしていますが、個人によって体感が異なるため、上着（パーカーやカーディガンなど）で調節できるようお願いします。
- ◎熱中症予防のため、毎日必ずお茶を持たせてください。登下校時の帽子着用もお願いします。