

よ
4〜い!
DONGURI

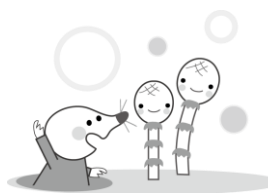
2021年4月8日
4年生 学年だより
4月号

進級おめでとうございます!

校庭には色とりどりの花が咲き、4年生の進級を祝うかのようなのです。4年生は小学校の折り返し地点。みなさんはもう高学年です。

強いエネルギーを心と身体いっぱいを含んでいる子どもたち。楽しく、充実した4年生を過ごすことができるよう、学級担任と4年生担当教職員一同、力を合わせてがんばります。

保護者の皆様、1年間ご支援・ご協力をよろしくお願い致します。

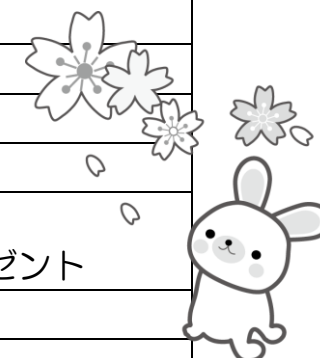


※筆箱の中身について (ご確認ください)

えんぴつ5本・赤えんぴつ1本・消しゴム1つ・ものさし1つ (折りたたみ式でないもの)・ネームペン1本・その他担任が指定したもの
必要のないものは入れないようにしましょう。キーホルダーなども、つけません。

～4月の学習予定～

国語	・水平線 (詩) ・もしも、どうしたい ・こわれた千の楽器 ・図書館に行こう
社会	・わたしたちの県 ・ごみのしよりと活用 ・地図を楽しもう
算数	・大きい数 ・折れ線グラフ
理科	・天気と気温 ・季節と生物 (春)
図工	・絵の具を使って
音楽	・さくらさくら ・さくら変奏曲
体育	・体づくり運動 ・短距離走
道徳	・貝がら ・目ざまし時計 ・フィンガーボール ・十さいのプレゼント
外国語	・Hello, world!
総合	・調べようごみのゆくえ



～4月の行事予定～

月	火	水	木	金
			8	9
			始業式・着任式 12:25 下校	離任式 12:30 下校
12	13	14	15	16
給食開始 通常授業		二測定 13:20 下校		
19	20	21	22	23
学級懇談会 (1組)		1年生を迎える会	学級懇談会 (2組)	学級懇談会 (3組)
26	27	28	29	30
視力検査 学級懇談会 (4組)		校外児童会	昭和の日	心臓検診

5/6 (木) 地域訪問① (5時間授業) 7 (金) PTA オール委員会
10 (月) 尿検査、地域訪問② 11 (火) 眼科検診、地域訪問③
20 (木) 内科検診 (女子のみ) 22 (土) 土曜参観、PTA 総会

【提出物や用意していただくものがあります】

提出物	備考	チェック
※子どもの健康調査票	上の欄全体と、4年生の欄に記入してください。 締め切り 4月12日(月)	
※病院受診連絡用カード	裏表確認して、変更があれば記入してください。 締め切り 4月12日(月)	
※引き渡しカード	別紙案内を参考に、変更があれば記入してください。 締め切り 4月12日(月)	
個人情報に関する同意書	同意する・しないのどちらかに○を書き、記名、押印のうえご提出ください。 締め切り 4月16日(金)	
お道具箱	入れておくもの (明日持ってくる) はさみ・スティックのり・色えんぴつ・ セロハンテープ・三角定規(2種類)・コンパス・ クレパス 点検や補充をしておいてください。 また、 確実に記名 をお願いします。	
絵の具	19日(月)までに持たせてください。 なくなっている色は、補充してください。	
個人カード	※の書類をすべて回収後、おうふう便袋に入れてお渡しします。(全ての書類を一気にお渡しすると、緊急時の連絡先が分からなくなるため) 3年生から変更になった部分を記入してご提出ください。 配布予定 4月16日(金)締め切り予定 4月19日(月)	

※ 提出物一覧の中で「※印」が付いているものは、個人情報が含まれるため、「おうふう便袋」に入れて提出をお願いします。提出後に担任がその袋を保管します。

今後、個人情報が含まれる配布物がある際には、使用しますのでご返却ください。

使用する際にはその都度担任が回収・保管を行います。お手数をおかけしますがご協力をお願いします。

～学習用具について～

① 教科書について

新しい教科書(□国語 □書写 □算数 □算数補助教材 □理科 □音楽 □道徳 □道徳ノート □社会 □Let's Try2)を配布しました。記名を必ずお願いします。3年生から引き続いて使う教科書(□わたしたちの豊中 □図工(下) □地図帳 □保健 □たのしいそろばん)は、学年・組を書き直してください。

② ノートについて

学年はじめのノートは、学校でまとめて購入します。2冊目以降は同じマスのおおきさのものを各家庭でご用意ください。(新出漢字のノートのみ、2冊分学校で購入しています。)

③ 漢字辞典について

4年生で学習に使用します。学級懇談会で見本を展示しますので、必要な方は、購入用紙を持ち帰り、代金を添えて**5月6日(木)までに担任へ提出**してください。ご家庭にある場合は、使用していただいて構いません。

④ 分度器について

4年生の学習で新しく使用します。指導上、同じものを持たせたいと考えておりますので、学校で一括購入します。配布しましたら、記名をお願いします。

～お知らせ～

☆ 12日(月)から給食が始まります。

☆ 水曜日は5時間授業で、その他の曜日は6時間授業となります。

☆ 水曜日は5時間授業ですが、4時間授業になる日もあります。(委員会のある日等)
⇒授業時間の変更はその都度、学年だより等で連絡をします。ご確認ください。

☆ 19日(月)・22日(木)・23日(金)・26日(月)の14時30分から学級懇談会を行います。詳しくは別紙お知らせをご覧ください。

☆ 放課後に習い事に行く場合は、いったん帰宅してから行くようにしてください。(学校から直接は行かせないようにしてください。)