

2 学年だよ

西丘
小学校

2019年4月26日

風薫るさわやかな季節になりました。2年に進級した子どもたちは新しいクラスにも慣れ、元気に毎日を送っています。ゴールデンウィークには、ご家庭でいろいろな計画も持たれているのではないかと思います。子どもたちには楽しい毎日ですが、生活のリズムも不規則になりがちですので、健康管理をよろしくお願いいたします。

先日はお忙しい中、懇談会に多数ご出席いただきありがとうございました。子どもたちのよりよい成長を願って、学校とご家庭との連携をしっかりとっていきたいと考えています。どうぞよろしくお願いいたします。



5月の行事予定☆

月	火	水	木	金	土	日
		1 天皇即位の日	2 国民の休日	3 憲法記念日	4 みどりの日	5 こどもの日
6 振替休日	7 視力検査(2・4組) PTAオール委員会	8 尿検査1次 視力検査(1・3組) 校外児童会 (2:00下校)	9	10 校外学習	11	12 ゆうゆう(スポレク) 10~12時
13 教育相談	14 眼科検診 (抽出) 地震火災避難訓練	15 折りづる朝会 13:30下校	16 耳鼻科検診 (抽出)	17	18 土曜参観 (11:30下校) PTA 総会	19 ゆうゆう (サッカー) 10~11時半
20 代休日	21 月曜時間割 (5時間授業) 校外学習予備日	22 全校朝会	23	24 芸術鑑賞会	25 ゆうゆう(グラウンドゴルフ) 9~11時	26 ゆうゆう(剣道) 9~10時半
27	28	29 行ってきます集会 尿検査二次	30 内科検診	31		

◆ 5月18日(土)の土曜参観は、2時間目が低学年、3時間目が高学年の参観授業となります。

◆ 《6月行事》

4日(火) 歯科検診、6日(木) 創立記念日、17日(月) 水泳指導開始、
6月27日(木)~7月2日(火) 個人懇談



5月の学習

こくご・・・たんぽぽ・かたかなで書くことば・ことばで絵をつたえよう
かんさつしたことを書こう

さんすう・・・1000までの数・たし算のひっ算

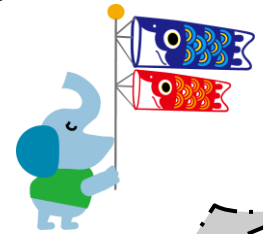
せいかつ・・・やさいをそだてよう・まちたんけんのけい画を立てよう

たいいく・・・マット・てつぼう・ボールあそび・リレー

おんがく・・・かくれんぼ・はしの上で・かえるのがっしょう

ずこう・・・えのぐのつかい方・クレパスをつかって

どうとく・・・こうつうルールをまもろう・のりもののりかた



お知らせ・お願い

- ◎ まだ朝晩の気温の差が大きい日がありますので、調整の出来る服装で登校させてください。教室での温度管理はしていますが、個人によって体感が異なるため、上着（パーカーやカーディガンなど）で調節できるようお願いします。
- ◎ 8日（水）に校外児童会があります。14時頃集団下校を開始する予定です。緊急時に備え、地区ごとにまとまって集合し、下校する訓練も兼ねております。また、習い事に行く場合は、一旦家に帰ってから、行くようにしてください。
- ◎ 10日（金）は校外学習で万博記念公園に行きます。本日しおりを配布していますのでお子さんと一緒にご確認ください。朝は8時25分までにトイレをすませて、教室に集まります。お弁当とお茶（多め）の用意、よろしくお願いします。
- ◎ 15日（水）は教職員の研修会参加のため、4時間授業で下校時刻が**13時30分頃**となり、通常の下校時刻より少し早くなります。よろしくお願いします。
- ◎ 18日（土）は土曜参観とPTA 総会があります。**11時30分頃**に下校します。
- ◎ 30日（木）内科検診があります。午後から全学年が受診するため、検診の進行状況によっては下校時間が遅くなることもあります。あらかじめご了承ください。また、春は検診がたくさんあります。診断結果を持ち帰りましたら、早めに医療機関で受診してください。
- ◎ 懇談会で、絵の具は12色入りで色をさしかえて購入する予定とお伝えしましたが、3年生以降の学習も考慮した上で、12色のセットを購入することにいたしました。ご了承ください。
- ◎ 21日（火）は、校外学習の予備日のため、下校時刻が2：30となります。授業がある場合でも5時間目終了後下校となります。本来火曜日は3：30下校ですが、下校時刻が異なりますのでご了承ください。