

# 2年学年だよ

西丘  
小学校

2018年4月27日

風薫るさわやかな季節になりました。2年に進級した子どもたちは新しいクラスにも慣れ、元気に毎日を送っています。ゴールデンウィークには、ご家庭でいろいろな計画も持たれているのではないかと思います。子どもたちには楽しみな毎日ですが、生活のリズムも不規則になりがちですので、健康管理をよろしくをお願いします。

先日はお忙しい中、懇談会に多数ご出席いただきありがとうございました。子どもたちのよりよい成長を願って、学校とご家庭との連携をしっかりとっていきたいと考えています。どうぞよろしくをお願いします。



## ☆5月の行事予定☆

月	火	水	木	金	土	日
	1 校外学習	2 全校朝会 校外児童会 (2:00下校)	3 憲法記念日	4 みどりの 日	5 こどもの日	6
7 PTA オール委員会	8	9 1:30下校	10 尿検査1次 地震火災避難訓練	11 校外学習 (予備日)	12	13
14	15 眼科検診 (抽出)	16	17 耳鼻科検診 (抽出)	18	19 土曜参観 (11:30下校) PTA 総会	20
21 代休日	22	23	24 内科検診	25 芸術鑑賞会	26	27
28 尿検査2次	29	30 全校朝会	31			

5月19日(土)の土曜参観は、2時間目が低学年、3時間目が高学年の参観授業となります。

### 《6月行事》

5日(火) 歯科検診 6日(水) 創立記念日

## 5月の学習

こくご・・・たんぽぽ・かたかなで書くことば・ことばで絵をつたえよう  
かんさつしたことを書こう

さんすう・・・1000までの数・たし算のひっ算

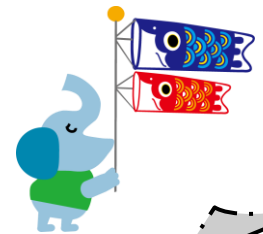
せいかつ・・・やさいをそだてよう・まちたんけんの計画を立てよう

たいいく・・・マット・てつぼう・ボールあそび

おんがく・・・かくれんぼ・はしの上で・かえるの合唱

ずこう・・・たまごの中からこんにちは・絵の具の使い方

どうとく・・・こうつうルールをまもろう・乗り物の乗りかた



## 今月の集金

・学級費（5月分）	100円
・絵の具（12色）	700円
・ふで（2本）	700円
・筆筒	100円
・芸術鑑賞費	500円



計 2100円

後日集金袋をお渡ししますので、5月8日（火）までによりしくお願いします。

## お知らせ・お願い

◎2日（水）に校外児童会があります。14時頃集団下校を開始する予定です。  
緊急時に備え、地区ごとにまとまって集合し、下校する訓練も兼ねております。  
また、習い事に行く場合は、一旦家に帰ってから、行くようにしてください。

◎まだ朝晩の気温の差が大きい日がありますので、調整の出来る服装で登校させてください。

◎春は検診がたくさんあります。診断結果を持ち帰りましたら、早めに医療機関を受診してください。

◎10日（水）は教職員の研修会参加のため、4時間授業で下校時刻が**13時30分頃**となり、通常の下校時刻より少し早くなります。よろしくお願いいたします。

◎19日（土）は土曜参観とPTA総会があります。**11時30分頃**に下校します。

◎校外学習費は後日集金します。