

メール 「一人ひとりを大切に、違いは宝物」元気で笑顔あふれる学校 にしおか No.2



豊中市立西丘小学校「学校だより」 令和8年（2026年）4月24日発行
西丘ホームページ <http://www.toyonaka-osa.ed.jp/cms/nisioka/>

深まる新緑の中で

新年度が始まり、早くも三週間が過ぎようとしています。校内の木々もいっそう緑を増し、さわやかな季節となりました。子どもたちは、少しずつ新しい学年・新しいクラスでの生活にも慣れ、毎日元気いっぱい学校生活を送っています。友だちとの関わりや学習、行事を通して、それぞれが着実に成長している姿が見られ、大変うれしく感じています。

今年度からは、通年でのオープンスクールも始まりました。5月には土曜参観も予定しています。ぜひ学校に足をお運びいただき、子どもたちがいきいきと学ぶ姿をご覧ください。

教育専門員のご紹介

問い合わせ 西丘小学校 TEL 06-6872-0361



▶ スクールカウンセラー（SC）【教育相談】

大阪府から教育相談の専門家（臨床心理士）を派遣していただきます。今年度から新しくスクールカウンセラーを務める〇〇先生です。お子様のことで気になること、ご相談したいことがある場合は、担任または生活指導担当の寺栖までご連絡ください。よろしくお願ひいたします。

※教育相談日…毎週木曜日 11:00～16:00



▶ スクールソーシャルワーカー（SSW）

児童の抱える悩みや問題を解決し、関係機関等との連絡・調整を行っていただきます。昨年度に引き続き、同じSSW先生です。※毎週月曜日 10:00～16:00

▶ 主任児童委員

「民生委員」は厚生労働大臣から委嘱され、各地域において常に住民の立場に立って相談に応じ、必要な援助を行い社会福祉の増進に努める方々です。その中で特に児童（18歳まで）に関することを専門的に担当するのが「主任児童委員」です。西丘地区の主任児童委員さんに、ご家庭や子育ての悩みなどについて、お話を聞いていただけます。もし、ご相談したいことがある場合は、担任または校長、教頭までご連絡ください。

家庭教育講演会のご案内

土曜参観当日に、「子育て」をテーマとした家庭教育講演会を開催いたします。講師には、西丘民生主任児童委員の先生をお迎えし、ご講演いただきます。事前のお申し込みは不要ですので、どなたでもお気軽にご参加いただけます。昨年度も同様の講演会を実施し、「気持ち楽になった」「話を聞いてよかった」と大変好評でした。子育てについての悩みや不安を、少しでも軽くするきっかけとなれば幸いです。ぜひ多くの皆様のご参加をお待ちしております。なお、詳しい内容につきましては、後日案内チラシを配信いたします。

◎日時：5月16日（土）11:30～12:00（土曜参観終了後すぐ）

◎場所：西丘小学校 多目的室

◎テーマ：「素直な子どもを育てる魔法の言葉」

◎内容：子どもが言うことを聞かない、ついつい怒ってしまう、子どもとの口論が長引くetc～解決策があります！

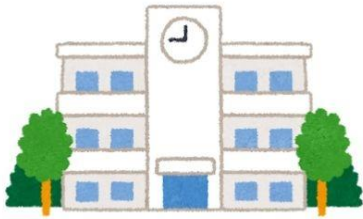


いじめ防止・対応について

今年度も西丘小学校では、いじめのない学校づくりを重要な課題の一つとして位置づけ、「2026年度いじめ防止基本方針」（本校ホームページに掲載）に基づき、全教職員が共通理解のもと、組織的に対応してまいります。

いじめは、どの学年・どの学級においても起こり得るものであるとの認識に立ち、日常の教育活動を通して、子どもたち一人ひとりの小さな変化やサインを見逃さないよう、教職員が丁寧に見取りを行い、情報共有を図ることで未然防止に努めていきます。万が一、いじめが発生した場合には、早期に事実を把握し、速やかで適切な指導を行うとともに、子どもたちに寄り添った丁寧な事後対応を行ってまいります。

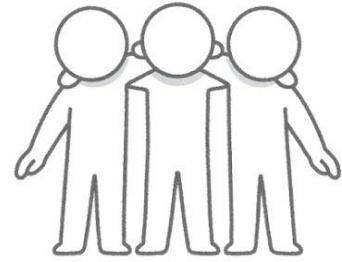
ご家庭におかれましても、お子様の様子で気になることや心配なことがございましたら、どんな些細なことでも構いませんので、遠慮なく学校までお知らせください。学校と家庭が連携し、子どもたちが安心して過ごせる学校づくりを進めていきたいと考えております。今後ともご理解とご協力をお願いいたします。



三位一体

生活指導

Vol.01



.....

昨年度に引き続き、生活指導を担当することになりました

生活指導からのお便りを…と思い、5月から始めてみました。
タイトルは「三位一体」です。子どもたち、一人一人が成長するために
学校・家庭・地域が一つとなれたらと思い、このタイトルとしました。保
護者のみなさん、どうぞよろしくお願ひします。

困ったときはいつでも！



学校生活の中で、「なんでかな？」「これ相談していいかな？」などなど…でも、「こんなことでいいのかな？」「先生も忙しい…」と思うこともあると思いますが、生活指導の私ならいつでもお話聞かせてもらいますので、遠慮せずにご相談くださいね！！

よろしくお願ひします

ご協力お願ひします



保護者の皆さまに、ひとつお願ひがあります。

ご家庭でお子さんと話す際に、学校や教職員に対するネガティブな発言については、できるだけお子さんの前では控えていただけますと幸いです。子どもたちは、身近な大人の言葉を大切に受け止め、そのまま感じ取ることが多くあります。そのため、否定的な言葉が続くと、人との信頼関係づくりや、前向きに問題に向き合う姿勢に影響が出てしまうことも考えられます。

私たちは、子どもたちが安心して成長していける環境を学校とご家庭とで力を合わせてつくっていきたいと考えています。お気づきの点やご心配なことがありましたら、ぜひ直接学校へお知らせください。今後とも、お子さんの健やかな成長のために、ご理解とご協力をよろしくお願ひします。

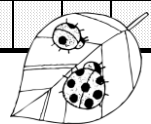
令和8年度
(2026年度)

5月行事予定表

豊中市立西丘小学校

日	曜	学 校	下校時刻						放課後 校庭開放	PTA 地域 ゆうゆう教室など
			1年	2年	3年	4年	5年	6年		
1	金	校外学習①1年 地域訪問(2-6年は、14:15下校) (1年 本日より通常下校時刻)	13:15			14:15			15:15~	
2	土									
3	日	憲法記念日								
4	月	みどりの日								
5	火	こどもの日								
6	水	振替休日								
7	木	教育相談		14:15			15:05		15:15~	
8	金		13:15		14:15		15:05		15:15~	
9	土									【ゆ】サッカー10-11
10	日									
11	月			14:15			15:05		15:15~	
12	火	内科検診3-6年 (校外学習①2年予備日)		14:15			15:05		15:15~	
13	水	尿検査① 地震火災避難訓練(雨天:延期して全校集会)				14:00			14:15~	
14	木	スポーツテスト3.4.5年(雨天:次週に延期)・教育相談		14:15			15:05		15:15~	
15	金	スポーツテスト6年(雨天:次週に延期)	13:15		14:15		15:05		15:15~	
16	土	土曜参観(3h・10分休み・11:20下校)				11:20				
17	日									【ゆ】グラウンドゴルフ9-11
18	月	代休								
19	火	内科検診1.2年		14:15			15:05		15:15~	
20	水	全校集会・おりづる集会 (地震火災避難訓練予備日:訓練になった場合、集会の予定は変更)				14:00			14:15~	
21	木	校外学習①4年予備日		14:15			15:05		15:15~	
22	金	校外学習①1年予備日	13:15		14:15		15:05		15:15~	
23	土									【ゆ】剣道14-15
24	日									【ゆ】スポレク10-12
25	月	芸術鑑賞会1.2年8:45-/3-6年10:45-		14:15			15:05		15:15~	
26	火	眼科検診1.4年と対象者13:30- 尿検査② 【学校だより5月号配信日】		14:15			15:05		15:15~	
27	水	クラブ①		13:00			14:00		14:15~	
28	木	教育相談		14:15			15:05		15:15~	
29	金	耳鼻科検診1.4年と対象者13:15-	13:15		14:15		15:05		15:15~	
30	土									
31	日									【ゆ】ボーイスカウト10-12
6月の 主な行事		2日(火)・3日(水)歯科検診 6日(土)創立記念日 10日(水)委員会 15日(月)水泳指導開始 17日(水)クラブ 25日(木)・26日(金)6年修学旅行								

放課後校庭開放は、17時までです。4月から、開始時刻が少し早まっています。下校時刻と開始時刻の間が30分以上開いている場合(例:授業は5時間目までだが、15:15開始の時)だけは、一度おうちに帰ってから来てください。



1年 学年連絡

2026.4.24

【共通の連絡】

- ◎個人懇談の希望調査をコドモンのアンケートで行います。詳しくは、コドモンでの案内にてご確認ください。(5月中旬配信予定)
- ◎16日(土)は土曜参観があります。11:20下校予定です。18日(月)は代休です。詳細は、本日、別途コドモンで配信していますので、ご確認ください。
- ◎26日(火)に眼科検診があります。5年生と6年生の対象児童の下校時刻が少し遅くなる可能性があります。ご了承ください。
- ◎6月15日(月)から、水泳指導を行う予定です。詳しくは後日コドモン配信される案内にてご確認ください。

【教科の学習予定】

国語	ひらがな・あめですよ・ふたとぶた・みんなにはなそう ぶんをつくろう・とんことん・さとうとしお		
算数	10までのかず・なんばんめ・いくつといくつ	生活	がっこうたんけん・たねをまこう(あさがお)がっこうにいるひととなかよくなるう
体育	いろいろなうごき・からだほぐし・おにあそび まっすぐはしろう・ゆうぐであそぼう	音楽	どんなうたがあるかな・リズムあそび おんがくにあわせてからだをうごかそう
図工	クレパスとなかよし・ねんどとなかよし	道徳	あいさつでげんきに・みんなでまもろうがっこうたんけん

【各学年の連絡】

- ①学習について
・5月1日(金)からは、時間割どおりに学習をすすめます。4月30日(木)に時間割表を配付しますので、連絡帳と時間割を見ながらお子さんと一緒に学習の用意をしてください。
- ②校外学習について
・**5月1日(金)に、千里中央公園に行く予定です。**雨天の場合は時間割通り授業を行います。予備日は5月22日(金)になります。当日は、お弁当のご用意をお願いいたします。(雨天の場合も、学校でお弁当を食べます。)しおりを配布しましたので、持ち物などはしおりでご覧ください。
- ③下校について
・ひまわりを欠席する場合は、ひまわりへだけ連絡してください。(学校への連絡は不要です)
- ④絵の具セットの用意について
・絵の具、大筆、小筆を学校で一括購入しています。水入れ、パレット、絵の具バッグ、絵の具用ぞうきんのご用意はご家庭でお願いします。
※筆筒(筆を入れるケース)については必要に応じてご用意ください。
- ⑤宿題について
・4月27日(月)から音読の宿題が出ます。お家で音読を聞いていただき、カードの方にサインをお願いします。音読カードは毎日学校に持たせてください。国語、算数、音読の宿題は、原則、毎日出す予定です。宿題は次の日に持たせてください。

2年 学年連絡

2026.4.24

【共通の連絡】

- ◎個人懇談の希望調査をコドモンのアンケートで行います。詳しくは、コドモンでの案内にてご確認ください。(5月中旬配信予定)
- ◎16日(土)は土曜参観があります。11:20下校予定です。18日(月)は代休です。詳細は、本日、別途コドモンで配信していますので、ご確認ください。
- ◎26日(火)に眼科検診があります。5年生と6年生の対象児童の下校時刻が少し遅くなる可能性があります。ご了承ください。
- ◎6月15日(月)から、水泳指導を行う予定です。詳しくは後日コドモン配信される案内にてご確認ください。

【教科の学習予定】

国語	かん字の書き方 たんぽぽ かたかなで書くことば かんさつしたことを書こう		
算数	ひき算 長さの単位	生活	春だ今日から2年生 ぐんぐんそだてわたしの野さい
体育	鉄棒あそび かけっこ マットあそび	音楽	メッセージ 小犬のビンゴ けんばんハーモニカ
図工	パスをつかって	道徳	わたしたちの学校 およげないりすさん どうしよう

【各学年の連絡】

- ①けんばんハーモニカについて
唾液をふき取るためのタオルや布を1枚持たせてください。
- ②体育について
下着を着る場合は、着替えの下着を持たせてください。
- ③熱中症対策について
気温が高くなってきましたので、毎日必ずお茶を持たせてください。登下校時の帽子着用等も併せてお願いします。
- ④内科検診について
5月19日(火)に内科検診を予定しています。受診の状況によっては、下校時刻が5時間目から6時間目終了後(15時5分ごろ)にずれ込む可能性があります。ご了承ください。

3年 学年連絡

2026.4.24

【共通の連絡】

- ◎個人懇談の希望調査をコドモンのアンケートで行います。詳しくは、コドモンでの案内にてご確認ください。(5月中旬配信予定)
- ◎16日(土)は土曜参観があります。11:20下校予定です。18日(月)は代休です。詳細は、本日、別途コドモンで配信していますので、ご確認ください。
- ◎26日(火)に眼科検診があります。5年生と6年生の対象児童の下校時刻が少し遅くなる可能性があります。ご了承ください。
- ◎6月15日(月)から、水泳指導を行う予定です。詳しくは後日コドモン配信される案内にてご確認ください。

【教科の学習予定】

国語	すいせんのラッパ 図書館へ行こう	算数	かけ算 わり算
理科	生き物をさがそう たねをまこう	社会	豊中市のようすと人びとのくらし
体育	体づくり運動 短きより走	音楽	ともだちになろうよ ヒロシマの有る国で 茶つき リコーダーに親しもう
図工	光サンドイッチ	外国語活動	Unit1 Hello! Unit2 How are you?
総合	校区探検をしよう	道徳	友だち屋 目をさますたね わたしのしたこと

【各学年の連絡】

①校外学習について

5月に昆虫館・箕面の滝へ行く予定でしたが、道が崩落した箇所が延期になったため、実施日及び場所について再検討することになりました。実施日等については、決まり次第、改めてコドモンでお伝えします。

②ボンドタッチの用意について

図工「光サンドイッチ」では、ボンドタッチを使って工作をします。5月21日(木)頃から製作を始めますので、ご準備をお願いします。

4年 学年連絡

2026.4.24

【共通の連絡】

- ◎個人懇談の希望調査をコドモンのアンケートで行います。詳しくは、コドモンでの案内にてご確認ください。(5月中旬配信予定)
- ◎16日(土)は土曜参観があります。11:20下校予定です。18日(月)は代休です。詳細は、本日、別途コドモンで配信していますので、ご確認ください。
- ◎26日(火)に眼科検診があります。5年生と6年生の対象児童の下校時刻が少し遅くなる可能性があります。ご了承ください。
- ◎6月15日(月)から、水泳指導を行う予定です。詳しくは後日コドモン配信される案内にてご確認ください。

【教科の学習予定】

国語	水平線(詩)もしも、こんなことができるなら こわれた千の楽器 図書館へ行こう 話を聞いて質問しよう	算数	わり算(1)折れ線グラフと表
理科	春の生き物 天気と1日の気温	社会	都道府県 住みよいくらしとごみ
体育	陸上運動 マット運動 スポーツテスト	音楽	いいことありそう 風のメロディー 魔笛 ヒロシマの有る国で走れシベリア鉄道
図工	まぼろしの花 つなぐんぐん	外国語 活動	Unit1 Hello,world! Unit2,How are you?
総合	この木なんの木気になる木 「情報」って何?	道徳	貝がら どっちがいいか サッカーボールをかかえて

【各学年の連絡】

①校外学習について

4月28日(火)万博記念公園へ行きます。

☂雨天の場合は、5月21日(木)に延期します。お弁当の用意をお願いします。

※4月28日(火)に実施された場合、予備日は給食になります(お弁当は不要です)。

②ゴミ調べの授業について

社会科で家庭からどんな種類のごみが出ているのかを調べる学習をします。社会の時間に、調べ方について指導をします。調べた結果を使って学習をしていきますので、ご協力お願いします。

③図工「つなぐんぐん」について

新聞紙を使って造形あそびを行います。ご家庭に新聞紙がありましたら、夕刊一日分程度を目安に8日(金)までに持たせてください。もし、余分にご用意いただける場合は、少し多めに持たせていただけますと大変ありがたいです。無理のない範囲でご協力いただけますよう、お願いします。

ゴイゴイスー

5年 学年連絡
2026.4.24

【共通の連絡】

- ◎個人懇談の希望調査をコドモンのアンケートで行います。詳しくは、コドモンでの案内にてご確認ください。(5月中旬配信予定)
- ◎16日(土)は土曜参観があります。11:20下校予定です。18日(月)は代休です。詳細は、本日、別途コドモンで配信していますので、ご確認ください。
- ◎26日(火)に眼科検診があります。5年生と6年生の対象児童の下校時刻が少し遅くなる可能性があります。ご了承ください。
- ◎6月15日(月)から、水泳指導を行う予定です。詳しくは後日コドモン配信される案内にてご確認ください。

【教科の学習予定】

国語	知りたいことを聞き出そう 敬語 漢字の成り立ち インターネットは冒険だ	算数	体積 2つの量の変わり方 小数のかけ算
理科	植物の発芽と成長 メダカのたんじょう	社会	日本の国土と人々の暮らし 日本の地形や気候
体育	陸上運動 マット運動 スポーツテスト	音楽	こいのぼり ヒロシマの有る国で 名探偵コナン
図工	シーサー	外国語	Unit1 Hello, friends! Unit2 Happy birthday!
総合	林間学舎に向けて	道徳	助け合い傘 みんなのつくえ チョーク工場の本田さん
家庭科	毎日の生活を見つめてみよう クッキングはじめの一步		

【各学年の連絡】

①林間学舎について

【日時】7月2日(木)~3日(金) 《1泊2日》

【宿泊地】びわ湖畔リゾート白浜荘 【交通機関】バス

【活動内容】1日目は魚つかみ、カレー作り、キャンプファイヤー、2日目はカヤック体験を行います。

【説明会について】

★今年度より林間学舎説明会は書面開催とします。

・5月22日(金)に①林間学舎についての資料②献立成分表③林間学舎前アンケート(健康調査・食事対応・質問)をコドモンで配信します。①、②については、おうふく便に入れてプリントでも配付します。内容をご確認いただきコドモンアプリよりアンケートにご回答ください。併せてご質問等があればご入力ください。

・**アンケートは6月1日(月)を締め切り**とし、その後必要に応じて食事等の対応について相談させていただきます。**食事の対応が必要な場合は、6月5日(金)までに書類を提出していただきます。**

・その他、いただいたご質問については、ご質問と回答をまとめたものを6月8日(月)に皆さんに配信する予定です。

【カレー作りのお願い】

林間学舎でカレーを作る予定です。できましたら、練習としてご家庭で休みの日などに一度カレーを作る練習をしていただけると助かります。ご協力よろしくお願ひします。



【共通の連絡】

- ◎個人懇談の希望調査をコドモンのアンケートで行います。詳しくは、コドモンでの案内にてご確認ください。(5月中旬配信予定)
- ◎16日(土)は土曜参観があります。11:20下校予定です。18日(月)は代休です。詳細は、本日、別途コドモンで配信していますので、ご確認ください。
- ◎26日(火)に眼科検診があります。5年生と6年生の対象児童の下校時刻が少し遅くなる可能性があります。ご了承ください。
- ◎6月15日(月)から、水泳指導を行う予定です。詳しくは後日コドモン配信される案内にてご確認ください。

【教科の学習予定】

国語	意見を聞いて考えよう 三字以上の熟語の構成 イースター島にはなぜ森林がないのか	算数	文字と式 分数のかけ算とわり算
理科	ものが燃えるしくみ	社会	日本国憲法と政治のしくみ
体育保健	陸上運動(走り幅跳び) 器械運動(マット運動) スポーツテスト	音楽	we are the world おぼろ月夜 HEIWAの鐘 ヒロシマの有る国で ひまわりの約束
図工	くるくるクランク	外国語	Unit1 This is me! Unit2 My Daily Schedule
総合	平和学習	道徳	松井さんのえがお・温かいおまんじゅう・「マナーからルールへ、そしてマナーへ」・修学旅行の自由行動
家庭科	できることを増やしてクッキング		

【各学年の連絡】

- ◎修学旅行について
 - 【日時】6月25日(木)~26日(金) 《1泊2日》
 - 【宿泊地】国民宿舎サンロード吉備路 岡山県総社市三須825-1
 - 【交通機関】貸切バス・新幹線・広島電鉄
 - 【活動内容】1日目は広島平和記念公園で平和学習、2日目は姫路セントラルパークで活動します
 - 【説明会について】
 - ★修学旅行説明会は、書面開催とします。
 - ・5月15日(金)に①「修学旅行について」の資料、②献立成分表、③旅行前アンケート(健康調査・食事対応・質問)をコドモンで配信します。①、②については、おうふく便に入れてプリントでも配付します。内容をご確認いただきコドモンアプリよりアンケートにご回答ください。併せて、ご質問等があればご入力ください。
 - ・アンケートは、5月25日(月)に締め切りとし、その後必要に応じて食事等の対応について相談させていただきます。いただいたご質問については、ご質問と回答をまとめたものを6月1日(月)にみなさんに配信する予定です。
- ◎家庭科 調理実習について
 - 5月に実施する調理実習について4月24日(金)にコドモンで配信していますので内容をご確認ください。また、持ち物の準備もよろしくお願いいたします。
 - ◎5月12日(火)に内科検診があり、下校時刻が少し遅くなる可能性があります。ご了承ください。