



なかてっこ

令和7年(2025年)
8月26日 8・9月号
豊中市立中豊島小学校
校長 野坂 昭紀

2学期スタート!

長かった夏休みが終わり、子どもたちの元気な声が校舎に戻ってきました。久しぶりに会う友だちと笑い合う姿、教室や廊下に並べられた夏休みの力作の数々に、学校が再び活気にあふれています。

今年の夏は、例年にも増して厳しい暑さが続く中、全国高校野球選手権大会、いわゆる「甲子園」が行われ、多くの感動を届けてくれました。中でも話題となったのが、県立岐阜商業高校の選手。生まれつき左手の指がないというハンディキャップを抱えながらも、野球を愛し、日々の努力を重ねて甲子園という大舞台で見事に活躍しました。

彼の姿は、「できないこと」を理由にせず、「どうすればできるか」を考え、実行し続けた結果のたまものです。その挑戦する姿、ひたむきに努力する姿に、多くの人が心を打たれました。試練を乗り越えて努力を続ける姿は、子どもたちにとっても大きな励みとなることでしょう。そして、仲間と支え合い、共に闘う姿にも、学ぶべきことがたくさんあったように思います。

2学期のスタートは、暑さも厳しく、また、夏休みからの生活リズムの切り替えに戸惑う子もいるかもしれません。中には、学校生活に対して不安を感じたり、登校が難しいと感じたりする場合もあるかと思えます。教職員一同、子どもたち一人ひとりの様子に心を配り、安全で安心な環境づくりに努めてまいります。ご家庭でもお子様の様子に気を配っていただき、もし何か気になることがありましたら、遠慮なく担任や関係職員までご相談ください。

2学期は、学習に行事にと、充実した日々が続いてまいります。引き続き、皆様のご理解とご協力を賜りますよう、どうぞよろしくお願いいたします。

体育館空調設備の使用開始について

本校体育館の空調設備が8月25日より使用可能となりました。当初は10月からの使用開始を予定しておりましたが、暑さ対策の必要性が高まる中、関係機関のご尽力により、工事が予定よりも早く完了し、残暑が続く時期にも快適な環境での活動が可能となりました。

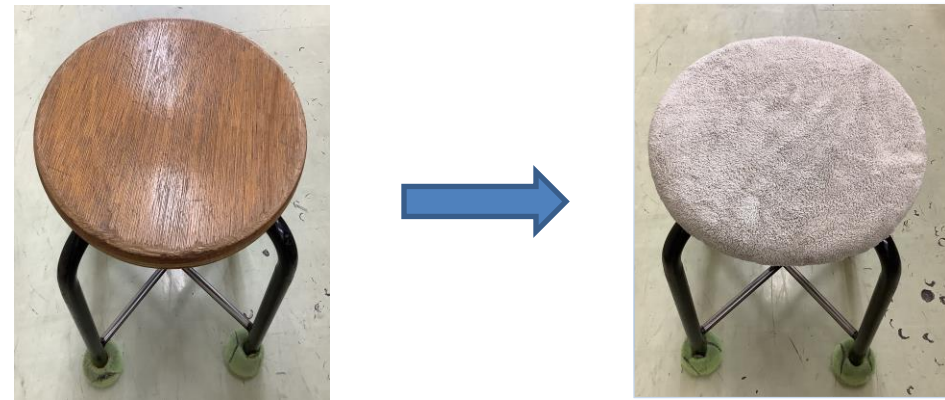
今後は、体育の授業をはじめ、全校朝会や各種行事、クラブ活動なども、熱中症の心配を軽減しながら安全かつ効果的に行うことができます。

PTA 予算で児童用丸椅子カバーを購入

子どもたちが使用する理科室・家庭科室の丸椅子の座面に、カバーを取り付ける準備を進めております。これらの丸椅子は木製の座面で、長年にわたり大切に使われてきましたが、経年劣化により「ささくれ」が発生することがありました。これまでは紙やすり等で補修を行いながら対応してまいりましたが、補修が追いつかなくなってきたため、すべての椅子(計80脚)に市販のカバーを取り付けることといたしました。子どもたちが安心して椅子に座ることができるよう、早急に取り付け作業を行う予定です。

今回のカバー購入につきましては、PTA 予算よりご支援をいただいております。保護者の皆様のご理解とご協力に心より感謝申し上げます。

今後も、子どもたちが安全・快適に学校生活を送れるよう、環境整備に努めてまいります。



来校者証(校内用名札)のストラップの色分けについて

- 児童保護者・・・色のストラップ
- 本校教職員・・・色のストラップ
- 外部来校者・・・色のストラップ(玄関で記名後、着用)

コドモンでお知らせしました通り、現在ご来校の際にご使用いただいている「保護者来校者証」につきまして、防犯体制の一層の強化を図るため、**ストラップの色を 色に統一**させていただくことになりました。これは、校内での不審者対応において、子どもたちにも分かりやすい識別ができるようにするための取り組みです。本日配布しました**色ストラップ付ケースへの入れ替え**にご協力の程お願いいたします。

8・9・10月の生活目標について

- ・ことばづかいに気をつけよう
- ・時間を守ろう

一部の子どもたちの中で、感情的になったときやふざけたときに、「死ね」「うざい」「消えろ」などの強い言葉が使われてしまう場面が見られます。子どもたちには、「本気でそう思っていないくても、言われた相手は深く傷ついてしまうことがある」ということを伝え、相手の気持ちを考えた言葉づかいの大切さを改めて指導しています。

また、休み時間のあとの教室への戻りや、掃除の時間など、時間を意識して行動することも今後の生活習慣づくりにおいて大切です。「自分の行動がまわりにどのような影響を与えるか」を考えながら、集団の一員として責任ある行動をとれるよう、働きかけています。

ご家庭でも、言葉づかいや時間の使い方について、お子さまと一緒に振り返る機会をもっていただけますと幸いです。

2学期の主な予定

★のびゆくこども（前期）配布 9/30（火）

★宿泊行事

5年林間学舎（滋賀方面） 9/11（木）・12（金）

6年修学旅行（広島方面） 10/2（木）・3（金）

★音楽発表会 10/24（金）（学年ごとの発表）

★オープンスクール（参観授業）〈20分休み～4時間目〉 11/18（火）

★個人懇談会 12/8（月）～12（金）

※12/8（月）～11（木）は4時間授業後、12（金）は5時間授業後になります。



先月発行の「なかてっこ夏休み号」にも8・9月の行事予定を掲載していますが、その後、9月24日（水）に3年生の校外学習（阪急オアシス見学）が加わりました。

8・9月行事予定表

日	曜	主な行事等	下校時刻
25	月	始業式 3時間授業 大掃除	11:40
26	火	給食開始 4時間授業 二測定(6年生) SSW	13:30
27	水	読書タイム 4時間授業 二測定(5年生) 修学旅行説明会16:00～ 5・6年放課後学習	13:30
28	木	朝学習 4時間授業 2～4時間目租税教室(6年生) 二測定(4年生) 6年租税教室2～4時間目	13:30
29	金	朝学習 4時間授業 二測定(3年生)	13:30
30	土		
31	日		
1	月	委員会③ 清掃班編成 二測定(2年生)	
2	火	全校朝会 SSW SC 二測定(1年生)	
3	水	読書タイム 5・6年放課後学習	
4	木	朝学習 6年習字出前授業(新貝先生)	
5	金	朝学習	
6	土		
7	日		
8	月		
9	火	情報活用タイム	
10	水	読書タイム 5・6年放課後学習	
11	木	朝学習 林間学舎(5年生) SSW	
12	金	朝学習 林間学舎(5年生) 月曜時間割	
13	土		
14	日		
15	月	敬老の日	
16	火	情報活用タイム SSW	
17	水	読書タイム 地区児童会 5・6年放課後学習	
18	木	朝学習	
19	金	朝学習 外国語体験活動(4年)	
20	土		
21	日		
22	月	4時間授業	13:30
23	火	秋分の日	
24	水	読書タイム 5・6年放課後学習 3年校外学習2～4時間目(阪急オアシス)	
25	木	朝学習	
26	金	朝学習 4年校外学習(万博)	
27	土		
28	日		
29	月	クラブ①	
30	火	前期終了 行ってきます集会 のびゆくこども配布日 情活タイム	