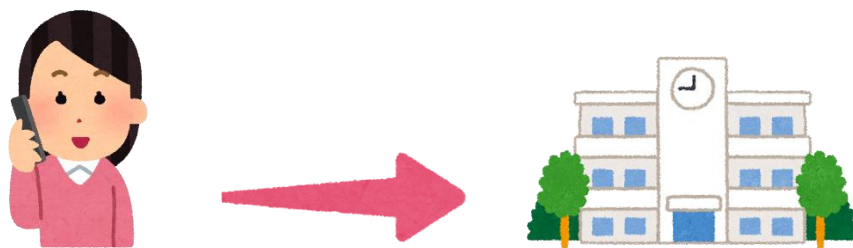


## 転入する際の手続きの流れ（豊中市内から転入する場合）

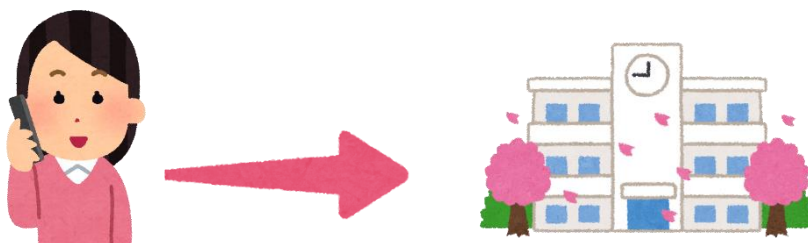
### 1、現在通学している学校へ転出する旨の連絡をします



### 2、中豊島小学校へ連絡をします

※転居日が確定次第、速やかに連絡をしてください。

※**児童**のお名前・現在の学年・性別・新住所・転居日・連絡先・現在通学している学校名をお伝えください。



### 3、豊中市内で引っ越しします

豊中市



豊中市



### 4、引っ越し完了後、豊中市役所にて住民異動届（転出）（転入）を提出します

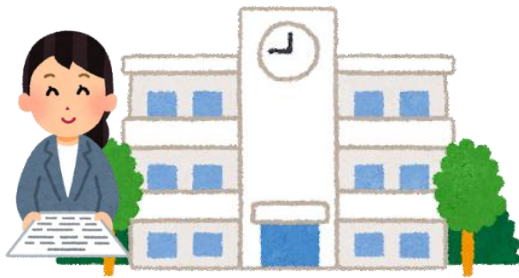
（市内転居の場合は、事前に異動の手続きができません）

市から転学通知書と転入学通知書が発行されるので、受け取ります



## 5、転学通知書を通学している学校へ持参します

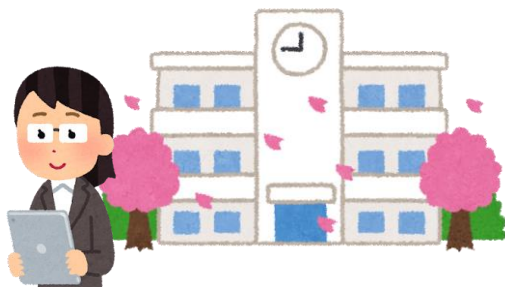
在学証明書と教科書給与証明書を受け取ります



## 6、**中豊島小学校**へ転入学通知書と在学証明書と教科書給与証明書を持参します

学校の担当者が転入に関する説明をおこないます

(事前に来校予定日をご連絡ください)



手続き完了となります



転入に関する学校への問い合わせ先

豊中市立**中豊島**小学校

電話：06-6863-4646

転校に関する市役所への問い合わせ先

[教育委員会事務局](#) [学務保健課](#)

電話：06-6858-2553