



タブレット活用ルール～MTR～

豊中市立南丘小学校

タブレット は、^{がくしゅうかつどう}学習活動のために使います。^{つか}すてきな^{がくしゅう}学習パートナーにしていきましょう。

×これはやめてね×

×なくす ×ぬすまれる

×落とす ×ふむ

×水にぬらす ×落書き

×タブレットのそばでのんだり

×食べたりする

×磁石を近づける

×地面におく

×ストーブの近くにおく

×他人にかす

×指・タッチペン以外で画面に

ふれる

×勝手に設定をかえる

×カメラで自分以外の人を

撮影する



学校では・・・

*先生の許可を得て、指示をよく聞いて使しましょう。

*休み時間・放課後も学習以外の目的では使いません。

*カメラは、先生の許可をもらってから使います。

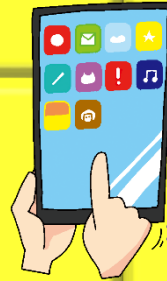
家庭では・・・

*学習のために使しましょう。

*ゲームや、学習に関係のないインターネット検索はしません。

*寝る時刻の30分前、かつ午後10時以降は使いません。

*通信量には制限があるので、使い過ぎに注意しましょう。



健康

*正しい姿勢で、画面に近づきすぎないようにしましょう。

*30分に1回は、休けいをとりましょう。

*ヘッドフォンをつかうときは、音の大きさに気をつけましょう。



安全

*学習に関係のないウェブサイトには絶対にアクセスしません。履歴が残ります。

*IDやパスワードを他人に教えません。

*自分や他人の個人情報や、撮影した写真をインターネット上に載せないようにしましょう。