

1年生
だより いちばんぼし 令和7(2025)年4月10日
第4号 豊中市立南桜塚小学校

寒暖の差が激しく体調管理が難しい時期ですが、子どもたちは元気に登校してくれています。学校生活にも少しずつ慣れてきているようです。これからは、学校めぐりをして、保健室や職員室、などの場所を知る予定です。国語や算数の学習もはじまります。この頃が一番体調を崩しやすいので、十分気をつけてあげてください。

今後の予定

- ★11日(金)ニ測定 11時30分下校
- ★14日(月)1年生を迎える会 11時30分下校
- ★15日(火)12時下校
- ★16日(水)12時下校
- ★17日(木)心臓健診 12時30分下校
- ★18日(金)12時30分下校
- ★21日(月)放送朝会 12時30分下校
- ★22日(火)12時30分下校
- ★23日(水)給食開始、13時15分頃下校
- ★24日(木)交通安全教室 14時40分頃下校
- ★25日(金)13時40分下校 学級懇談会14時～
- ★28日(月)全校朝会 視力再検査

天気の良い日を選んで視力検査をします

月・火・木・金 → 14時40分頃の下校
水 → 13時15分頃の下校
※変更のある時には1年生だよりなどで連絡をします

お知らせとお願い

※8日にお配りしましたみなさくだよりの行事予定に書かれた1年生の下校時刻に誤りがありました。正しくはいちばんぼし(1年生だより)2号の下校時刻、もしくはこの便りをご覧ください。申し訳ございませんでした。

- ★提出いただいた書類に不備があった場合、お返ししております。改めてご記入の上、「5つのやくそくまもろうね」のファイルに入れて、ご提出ください。
- ★図工の学習では、クレパスを使いたいと思います。クレヨンを用意された方は、できるだけクレパスへの変更をお願いします。
- ★今週から金曜日に上靴と体操服を持ち帰らせます。洗って月曜日に持たせてください。(クラスもご記入ください。なお、上ぐつ袋にもわかりやすいところに記名をお願いします。)
- ★学校でも指導しますが、15日(火)からは子どもだけの下校になりますので、できるだけ近所のお友だちと帰るように声かけをお願いします。
- ★4月23日(水)から給食が始まります。(詳しくは裏面をご覧ください)
給食セット(おはし)は毎日洗って、持たせてください。
- ★4月24日(木)からは5時間授業となりますので、14時40分頃の下校となります。
- ★「おさるファイル」はプリントを入れる緑色のファイルです。学習を終えたプリントを子どもたちが挟んでいきますので、金曜日に持ち帰りましたら、中身を空にして、月曜日にまた持たせてください。

<まいにちセット>

- ・ふでばこ ・したじき ・れんらくちょう ・れんらくぶくろ ・じゆうちょう ・すいとう
- ・ハンカチ ・ティッシュ

ハンカチ・ティッシュは毎日ポケットの中に入れてください。

<筆箱の中>

- ・2Bの鉛筆4本 ・かきかたえんぴつ（入学時に配布） ・赤えんぴつ
- ・ものさし ・消しゴム（よく消えるもの） ・えんぴつホルダー（後日配布）

学習予定

日	学習すること	持ってくるもの	しゅくだい
11日 (金) 11:30 下校	<ul style="list-style-type: none"> ・体操服に着替えよう ・ならび方 ・二測定 ・ずこう 「えをかこう」 	<ul style="list-style-type: none"> ・毎日セット ・ねん土板 	<p>宿題について 宿題プリントは色ぬりもさせてください。色ぬりは楽しく取り組みやすい活動でありながら、学習の基礎である集中力や運筆の練習など大切な力を育むことができます。</p>
14日 (月) 11:30 下校	<ul style="list-style-type: none"> ・こくご 「えんぴつのもちかた」 「はじめてのなまえ」 ・せいかつ 「がっこうをみてまわろう」 ※集団下校はこの日まで 	<ul style="list-style-type: none"> ・毎日セット ・こくご(教科書) ・さんすう(教科書)1、2 ・うわぐつ ・たいそうふく 	こくごプリント (授業の残りとし 色ぬり)
15日 (火) 12:00 下校	<ul style="list-style-type: none"> ・こくご/ずこう 「ねんどで『あ』をつくろう」 ・さんすう 「かずやかたちでたのしく」 ・せいかつ 「どきどきわくわく1年生」 (じこしょうかい) 	<ul style="list-style-type: none"> ・毎日セット ・こくご(教科書) ・さんすう1(教科書) ・給食エプロン ・汚れてもいい服装 	こくごプリント (裏面が宿題に なります。)
16日 (水) 12:00 下校	<ul style="list-style-type: none"> ・せいかつ 「どきどきわくわく1年生」 ・たいいく 「運動場のつかいかた」 ・こくご ひらがな「あ」 	<ul style="list-style-type: none"> ・毎日セット ・こくご(教科書) ・ぞうきん2枚 ・箱ティッシュ(1箱) ※ぞうきんと箱ティッシュは、 名前の記入は不要です 	こくごプリント (裏面が宿題に なります。)

裏面もあります

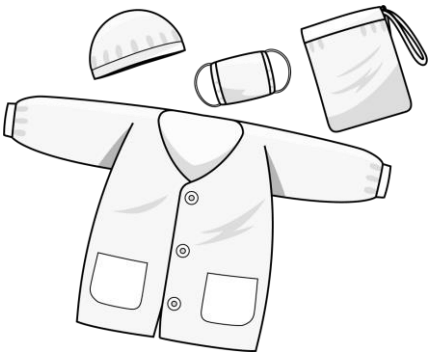
校外学習について

★5月9日(金)に緑地公園への校外学習を予定しております。お弁当のご用意をお願いします。詳しくは、後日配布するしおりをご確認ください。

給食について

- 4月23日(水)から給食が始まります。それまでに、おうちでもエプロンの着脱と袋にたたんで入れる練習をしていただけると幸いです。特に指定のものはありませんが、図のように袖のあるものをお願いします。
- 給食当番は隔週で行います。当番の週の児童がエプロンを金曜日に持ち帰りますので、洗濯をして次の月曜日に持たせてください。

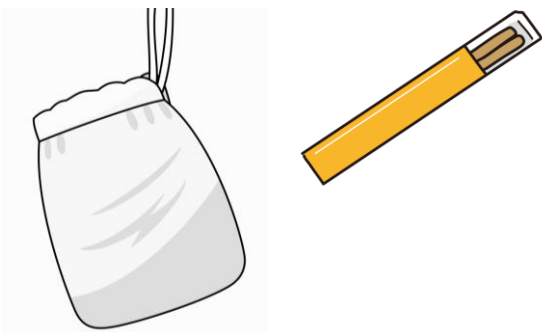
給食エプロン・・・洗濯をして、次の月曜日に持ってくる。



袋、エプロン、帽子、マスク等すべてのものに名前を明記してください。

マスクと帽子は、エプロンのポケットに入れて、袋にまとめて持たせてください。

給食セット・・・給食がある日は、毎日持ってくる。



おはしを袋に入れて持たせてください。
すべてのものに名前を明記してください。