

1年生
だより

いちばんぼし

令和8(2026)年4月10日
第4号
豊中市立南桜塚小学校

寒暖の差が激しく体調管理が難しい時期ですが、子どもたちは元気に登校してくれています。学校生活にも少しずつ慣れてきているようです。これからは、学校めぐりをして、保健室や職員室などの場所を知る予定です。国語や算数の学習もはじまります。この頃が一番体調を崩しやすいので、十分気をつけてあげてください。

今後の予定

- ★13日(月)二測定 11時30分下校
- ★14日(火)12時下校
- ★15日(水)12時下校
- ★16日(木)13時15分下校 給食開始
- ★21日(火)聴力検査
- ★22日(水)1年生を迎える会
- ★23日(木)心臓・内科検診のため14時頃下校
- ★27日(月)放送朝会
- ★28日(火)学級懇談会 14時40分頃～
- ★30日(木)校外学習【服部緑地】後日しおりをくばります。

※16日の給食開始から4月中は13時15分下校

☆5月14日(木)校外学習予備日 この日に校外学習に行った場合は13:15頃下校予定

天気の良い日を選んで視力検査をします

お知らせとお願い

- ★提出いただいた書類に不備があった場合、お返ししております。改めてご記入の上、連絡袋に入れて、ご提出ください。
- ★図工の学習では、クレパスを使いたいと思います。クレヨンを用意された方は、できるだけクレパスへの変更をお願いします。
- ★今週から金曜日に上靴を持ち帰らせます。洗って月曜日に持たせてください。
(クラスもご記入ください。なお、上ぐつ袋にもわかりやすいところに記名をお願いします。)
- ★学校でも指導しますが、15日(水)からは子どもだけの下校になりますので、できるだけ近所のお友だちと帰るように声かけをお願いします。
- ★4月16日(木)から給食が始まります。(詳しくは裏面をご覧ください)
給食セット(おはし)は毎日洗って、持たせてください。
- ★5時間授業は5月から開始になります。

<まいにちセット>

- ・ふでばこ ・したじき ・れんらくちょう ・れんらくぶくろ ・じゅうちょう ・すいとう
- ・ハンカチ ・ティッシュ

ハンカチ・ティッシュは毎日ポケットの中に入れてください。

<筆箱の中>

- ・2Bの鉛筆4本 ・かきかたえんぴつ（入学時に配布） ・赤えんぴつ
- ・ものさし ・消しゴム（よく消えるもの） ・えんぴつホルダー（後日配布）

学習予定

日	学習すること	持ってくるもの	しゅくだい
13日 (月) 11:30 下校	<ul style="list-style-type: none"> ・体操服に着替えよう ・ならび方 ・二測定 ・ずこう 「えをかこう」 	<ul style="list-style-type: none"> ・毎日セット ・ねん土板 ・給食エプロン ・上ぐつ 	
14日 (火) 12:00 下校	<ul style="list-style-type: none"> ・こくご 「えんぴつのもちかた」 「はじめてのなまえ」 ・せいかつ 「がっこうをみてまわろう」 ※集団下校はこの日まで 	<ul style="list-style-type: none"> ・毎日セット ・こくご(教科書) ・さんすう(教科書)1、2 (2は学校であずかります。) 	こくごプリント (授業の残りとしゅくだい)
15日 (水) 12:00 下校	<ul style="list-style-type: none"> ・こくご/ずこう 「ねんどで『あ』をつくろう」 ・さんすう 「かずやかたちでたのしく」 ・せいかつ 「どきどきわくわく1年生」 (じこしょうかい) 	<ul style="list-style-type: none"> ・毎日セット ・こくご(教科書) ・さんすう1(教科書) ・給食エプロン(まだの人) ・汚れてもいい服装 	こくごプリント (裏面が宿題になります。)
16日 (木) 13:15 下校	<ul style="list-style-type: none"> ・たいいく 「運動場のつかいかた」 ・こくご ひらがな「あ」 ・きゅうしょくのおはなし 	<ul style="list-style-type: none"> ・毎日セット ・こくご(教科書) ・ぞうきん2枚 ・箱ティッシュ(1箱) ※ぞうきんと箱ティッシュは、 名前の記入は不要です 	こくごプリント (裏面が宿題になります。)

宿題について
宿題プリントは色ぬりもさせてください。色ぬりは楽しく取り組みやすい活動でありながら、学習の基礎である集中力や運筆の練習など大切な力を育むことができます。

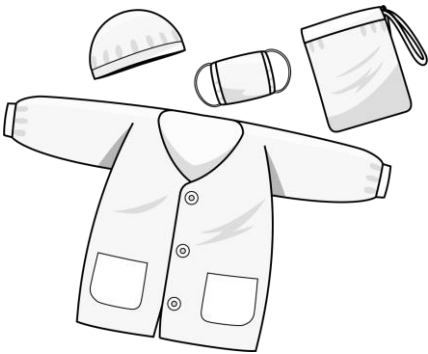
給食開始

裏面もあります

給食について

- 4月 16 日 (木) から給食が始まります。それまでに、おうちでもエプロンの着脱と袋にたたんで入れる練習をしていただけると幸いです。特に指定のものはありませんが、図のように袖のあるものをお願いします。
- 給食当番は隔週で行います。当番の週の児童がエプロンを金曜日に持ち帰りますので、洗濯をして次の月曜日に持たせてください。

給食エプロン・・・洗濯をして、次の月曜日に持ってくる。



袋、エプロン、帽子、マスク等すべてのものに名前を明記してください。

マスクと帽子は、エプロンのポケットに入れて、袋にまとめて持たせてください。

★予備のマスクをランドセルに入れておいてください。

給食セット・・・給食がある日は、毎日持ってくる。



おはしを袋に入れて持たせてください。
すべてのものに名前を明記してください。