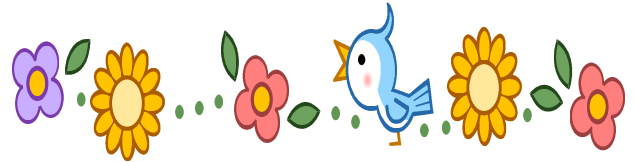


# 図書館だより

2020年5月②

豊中市立第十七中学校図書館



葉桜の間からこぼれる陽射しがまぶしい季節になりました。ゆっくり春から夏へと進んでいくようです。久しぶりの学校はいかがですか。次の登校日からは、図書館にもぜひ足を運んでほしいのですが、コロナウイルス対策のため今までとは図書館での貸出・返却のルールが違ったものとなります。ゆっくり本を選んだり、図書館で長い時間を過ごしてもらうことは現状では難しいですが、図書館の本はどんどん利用して、借りていってくださいね。1年生のみなさんは、図書館利用についてのガイダンスを近いうちに行いますので、それが終わるまで少しだけ待っていてください。(登校日の基本的なルールは同じなので、1年生にもお知らせします)。

## 次の登校日に

- ・現在本を借りている人は、必ず持ってきてください。
- ・現在借りたい本(コミックス等は除く)がある人は、借りたい本、読みたい本の名前と自分の名前、学年、クラス、番号を書いてきてください。(下の用紙を切り取って使ってもOK)。
- ・貸出は、自分が読めるだけ貸し出します。借りる予定の人は、本の入る袋も忘れずに。

## 登校日の貸出ルール

- ・返却する本を廊下のブックトラックにのせてください。(返却ポストに入れない！)  
返却本は借りられません。ウイルス対策のため、さわらないでください。

返却本が借りたい人は、そばに用意してあるリクエスト票に必要事項を書き込んで、横の箱の中に入れておいてください。また、借りたい本の希望もあわせて入れてください。リクエスト本が用意できたら、担任の先生を通じて知らせるので、その日に図書館に立ち寄るのを忘れないように。

- ・返却本をブックトラックに載せたら、美術室前の手洗い場で手を洗ってから、図書館に入ってください。本は借りたいだけ、貸し出します。本の入る袋を用意すること。
- ・図書館を出るときは後ろの出口から出てください。入口から出口の一方通行を守ること。
- ・HR終了後20分までとします。貸出が終われば速やかに帰宅してください。また、マスク着用、ソーシャルディスタンスを守る等基本の対策は必ず頭に置いて行動すること。

年 組 番 名前

書名 (〇〇がのっている本でもOK)

リクエストした日  
月 日

著者名(わかれば)