



令和元年度(2019年度)中学生チャレンジテスト(3年生) 豊中市の結果概要

令和元年(2019年)10月 豊中市教育委員会

●調査の目的

- 大阪府教育委員会、市町村教育委員会及び学校が、生徒の学力を把握することで、教育の成果と課題を明らかにし、今後の教育に生かす。
- 生徒一人ひとりが、自らの学習の到達状況を正しく知ることにより、自らの学力に目標を持ち、また、その向上への意欲を高める。
- 大阪府教育委員会は、調査結果を活用し、大阪府公立高等学校入学者選抜における評定の公平性の担保に資する資料を作成し、市町村教育委員会及び学校に提供する。

●調査の対象学年

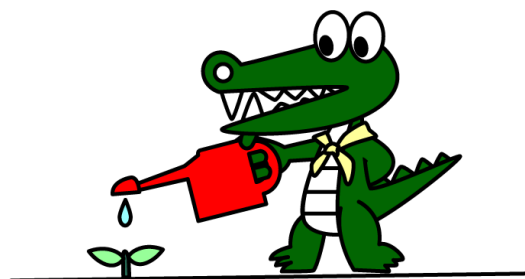
- 府内の市町村立中学校、義務教育学校後期課程、特別支援学校中学部、府立中学校及び支援学校中学部の第3学年の生徒

●調査の内容

- 国語、社会、数学、理科、英語、生徒に対するアンケート
- 出題形式：選択式、短答式、記述式
- 調査時間：1教科あたり45分

●6月19日(水)に調査を実施した生徒数

- 豊中市 2,952人 大阪府 63,565人



第3学年 国語・社会の結果概要

第3学年 国語

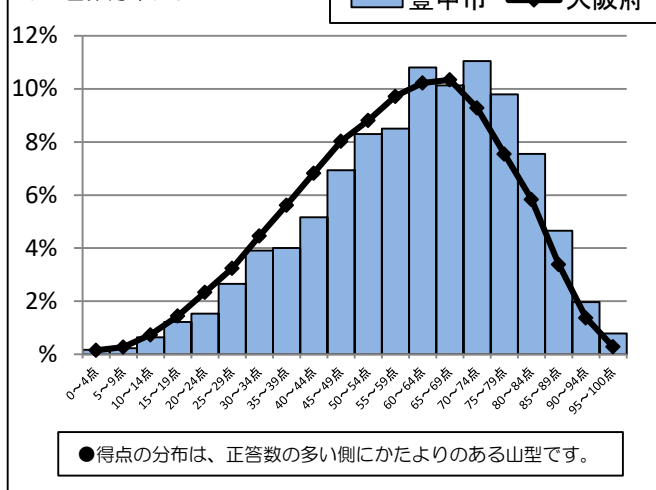
「当てはまる」「どちらかといえば当てはまる」の合計(%)

	豊中市	大阪府
国語の授業の内容はよく分かる	84.8	83.5
国語の授業で自分の考えを書くとき、考えの理由が分かるように気をつけて書いている	82.8	78.6

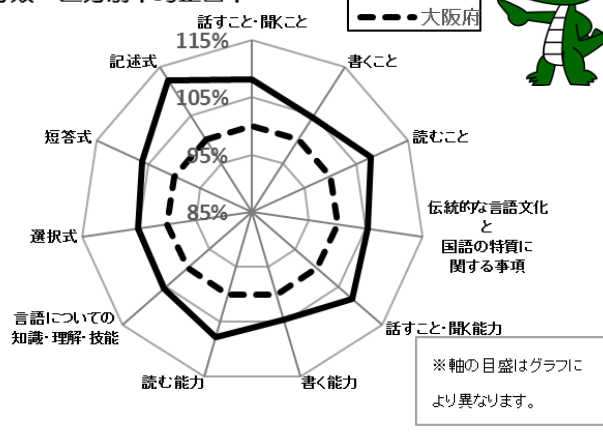
【設問別結果から見た豊中市の現状と課題】

- 敬語の働きについて理解する、心情が相手に効果的に伝わるように描写を工夫して書く問題は、正答率が高く、概ね良好です。
- 目的に応じて、複数の本を選ぶこと、文章全体と部分との関係を考え、内容の理解に役立てることについて課題があります。

◆正答数分布グラフ



◆分類・区分別平均正答率



第3学年 社会

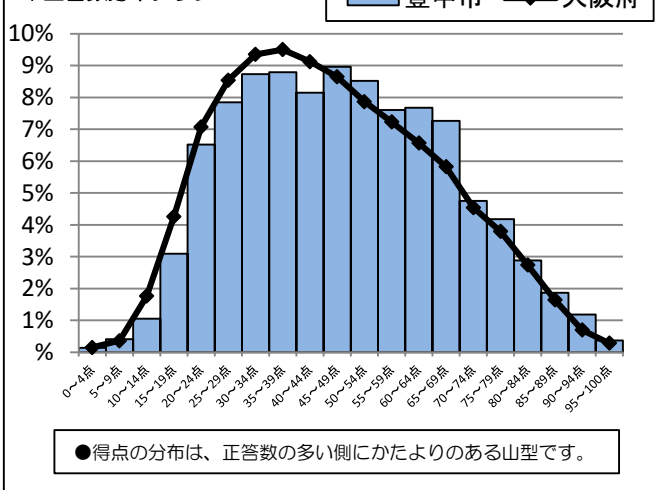
「当てはまる」「どちらかといえば当てはまる」の合計(%)

	豊中市	大阪府
社会の授業の内容はよく分かる	83.3	82.1
社会の授業で目的に応じて資料を読み、自分の考えを話したり、書いたりしている	69.9	72.9

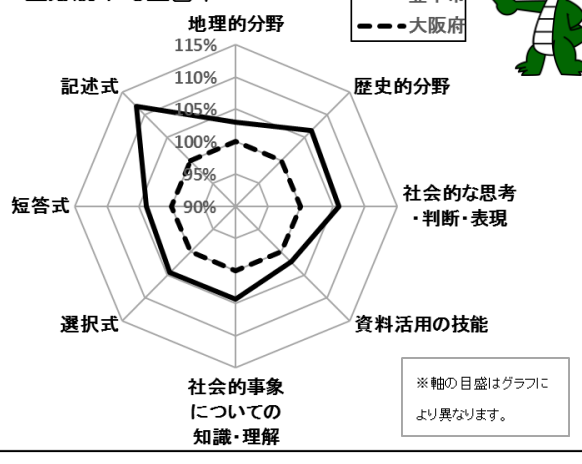
【設問別結果から見た豊中市の現状と課題】

- 地図記号、幕末から明治時代の人物についての理解を問う問題は、正答率が高く、概ね良好です。
- 笠野原台地、渥美半島、牧ノ原台地、三本木原台地周辺の地理的特徴について理解すること、中国における綿花の生産・輸出・輸入と綿糸と綿織物の生産の特徴について、資料を活用して考察し、適切に説明することについて課題が見られます。

◆正答数分布グラフ



◆分類・区分別平均正答率



第3学年 数学・理科の結果概要

第3学年 数学

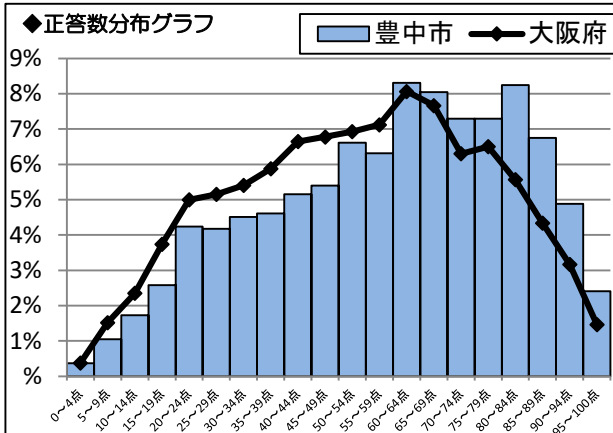
「当てはまる」「どちらかといえば当てはまる」の合計 (%)

	豊中市	大阪府
数学の授業の内容はよく分かる	78.6	78.7
数学の授業で公式やきまりを習うとき、そのわけを理解するようにしている	83.6	81.8

【設問別結果から見た豊中市の現状と課題】

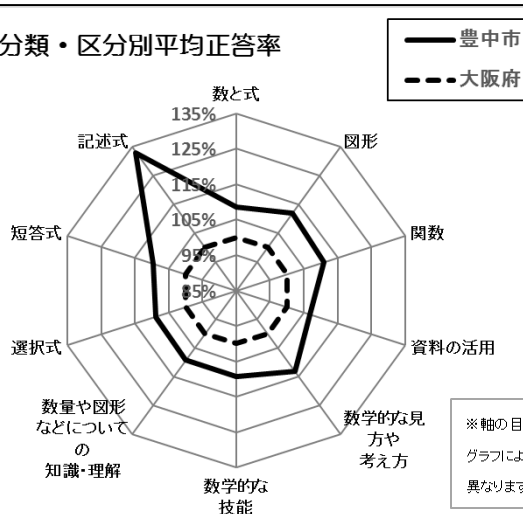
- 円錐が回転体としてどのように構成されているかを理解する、度数分布表の階級の幅を理解する問題は、正答率が高く、概ね良好です。
- 数学的な表現に導いた筋道について説明すること、与えられたグラフから必要な情報を選択し、的確に処理することに課題が見られます。

◆正答数分布グラフ



●得点の分布は、正答数の多い側にかたよりのある山型です。

◆分類・区分別平均正答率



※軸の目盛はグラフにより異なります。



第3学年 理科

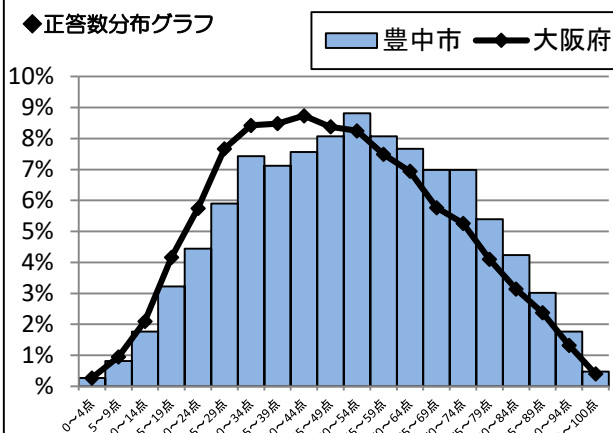
「当てはまる」「どちらかといえば当てはまる」の合計 (%)

	豊中市	大阪府
理科の授業の内容はよく分かる	81.0	76.2
理科の授業で自分の予想をもとに観察や実験の計画を立てている	72.6	69.3

【設問別から見た豊中市の現状と課題】

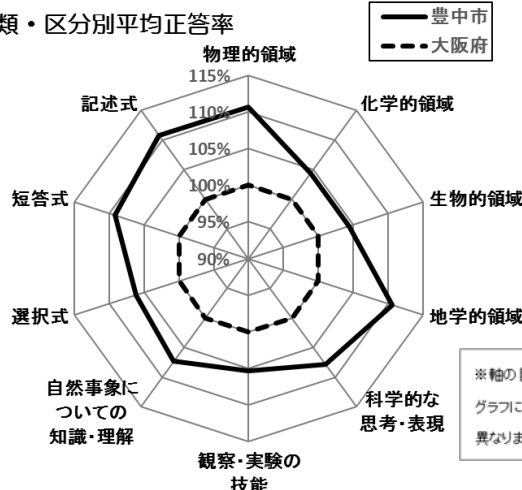
- セキツイ動物の進化にともなって、呼吸のしかたがどう変わってきたのかを考える、電力と電気器具に流れる電流との関係を理解する問題は、正答率が高く、概ね良好です。
- シダ植物とコケ植物それぞれの特徴を理解すること、それぞれの液体の密度と体積から、混合物の質量パーセント濃度を導くことに課題が見られます。

◆正答数分布グラフ



●得点の分布は、正答数の多い側にかたよりのある山型です。

◆分類・区分別平均正答率



※軸の目盛はグラフにより異なります。



第3学年 英語の結果概要

第3学年 英語

「当てはまる」「どちらかといえば当てはまる」の合計(%)

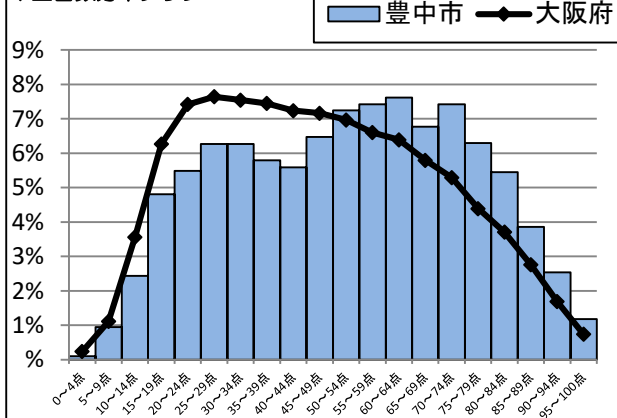
	豊中市	大阪府
英語の授業の内容はよく分かる	79.1	76.4
英語の授業で自分の考えを表現するとき、相手に伝わるよう工夫して話したり、書いたりしている	78.2	74.3

【設問別結果から見た豊中市の現状と課題】

- 会話を聞き、内容を理解し要点を適切に把握する問題は、正答率が高く、概ね良好です。
- 絵や吹き出し、会話の流れを理解し、指定された語数で適切な英語を入れて会話を完成させること、ポスターと会話文を読み、内容を理解し、適切に答えることに課題が見られます。

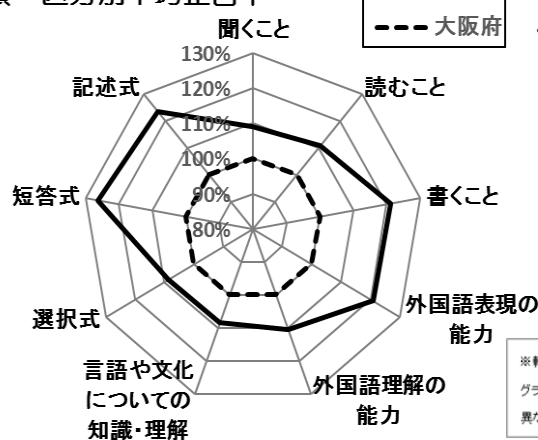


◆ 正答数分布グラフ



● 得点の分布は、正答数の多い側にかたよりのある山型です。

◆ 分類・区別平均正答率

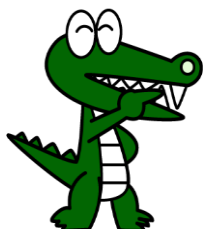


※軸の目盛はグラフにより異なります。

生徒のみなさんへ

生徒のみなさんには、このプリントとともに自分の結果について書かれたプリントが配られていますので、あわせて見てください。

この調査は、学習のゴールではなくスタートです。自分自身の学校・家庭での学習を振り返り、目標を持って、これからの学習計画を立てて取り組んでください。



※この調査結果は、学力や学習状況の一部であり、子どもたちの学力や学習状況、学校の教育活動などのすべてを表すものではありません。