



令和4年度(2022年度)中学生チャレンジテスト(3年生) 豊中市の結果概要

令和4年(2022年)11月 豊中市教育委員会

●調査の目的

- 大阪府教育委員会、市町村教育委員会及び学校が、生徒の学力を把握することで、教育の成果と課題を明らかにし、今後の教育に生かす。
- 生徒一人ひとりが、自らの学習の到達状況を正しく知ることにより、自らの学力に目標を持ち、また、その向上への意欲を高める。
- 大阪府教育委員会は、調査結果を活用し、大阪府公立高等学校入学者選抜における評定の公平性の担保に資する資料を作成し、市町村教育委員会及び学校に提供する。

●調査の対象学年

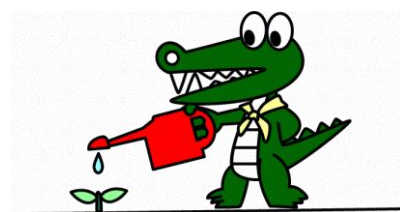
- 府内の市町村立中学校、義務教育学校後期課程、特別支援学校中学部、府立中学校及び支援学校中学部の第3学年の生徒

●実施日

- 令和4年(2022年)9月6日(火)
調査を実施した生徒数：豊中市 2,825人 大阪府 58,937人

●調査の内容

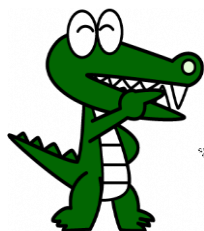
- 国語、社会、数学、理科、英語、生徒に対するアンケート
- 出題形式：選択式、短答式、記述式
- 調査時間：1教科あたり45分



生徒のみなさんへ

生徒のみなさんには、自分の結果について書かれたプリントが配られていますので、この結果概要とあわせて見てください。

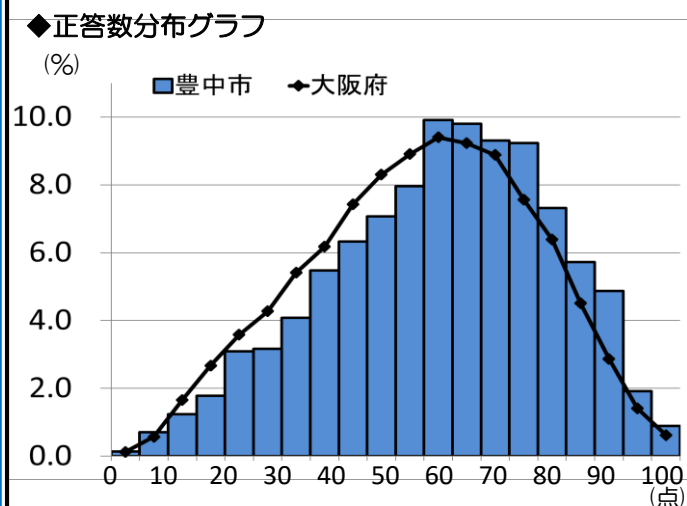
この調査は、学習のゴールではなくスタートです。自分自身の学校・家庭での学習を振り返り、目標を持って、これからの学習計画を立てて取り組んでください。



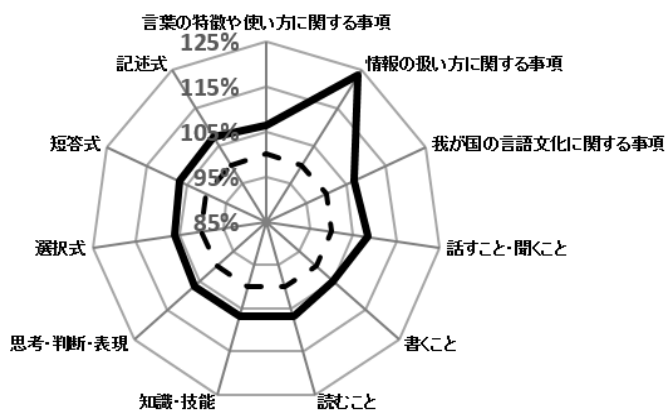
※この調査結果は、学力や学習状況の一部であり、子どもたちの学力や学習状況、学校の教育活動などのすべてを表すものではありません。

第3学年 国語

※大阪府の平均正答率を100%としています。



◆分類・区分別平均正答率（国語）



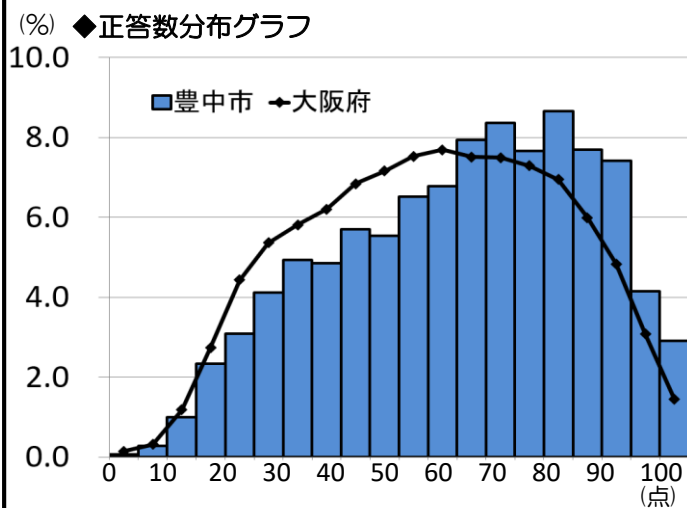
【設問別結果から見た豊中市の生徒の傾向と課題】

- 言葉の特徴や使い方に関する事項における「文脈に即して漢字を正しく読んでいる」かについての出題に対する知識・技能について概ね良好です。
- 我が国の言語文化に関する事項における「行書の書き方を理解している」かについての出題に対する知識・技能について課題があります。

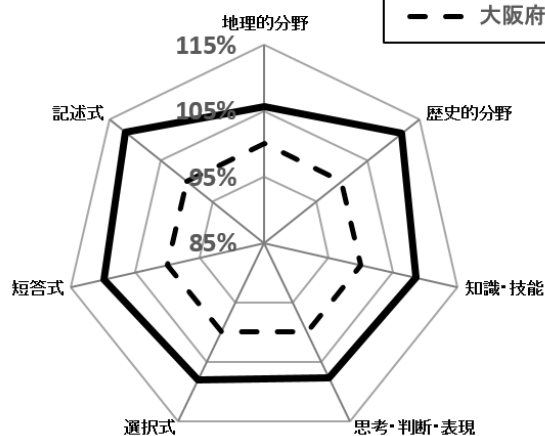


第3学年 社会

※大阪府の平均正答率を100%としています。



◆分類・区分別平均正答率（社会）



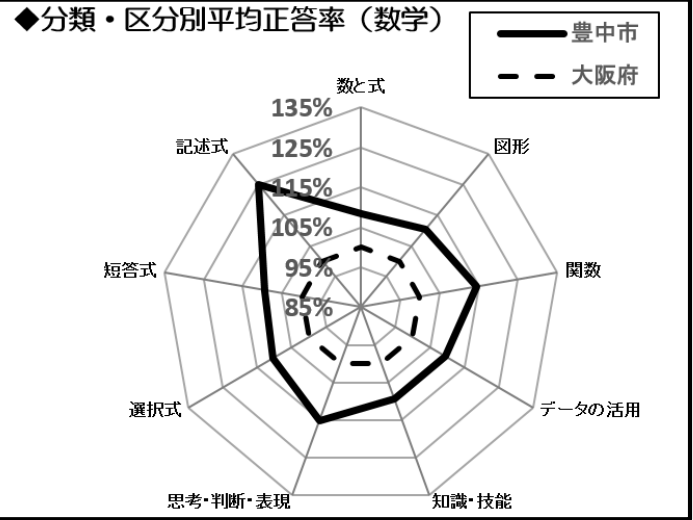
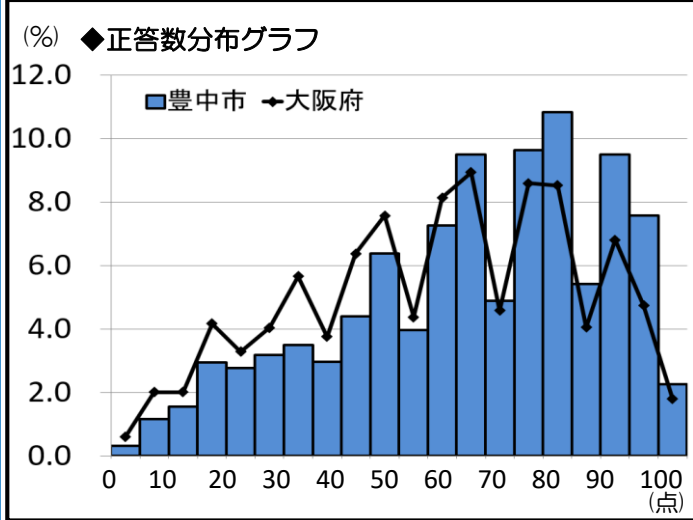
【設問別結果から見た豊中市の生徒の傾向と課題】

- 歴史的分野における「第二次世界大戦中にユダヤ系避難民に対して査証を発給した人物を選ぶ」出題に対する知識・技能について概ね良好です。
- 歴史的分野における「枚方宿や守口宿に関する会話文に入る適切な語の組み合わせを選ぶ」出題に対する知識・技能について課題があります。



第3学年 数学

※大阪府の平均正答率を100%としています。



【設問別結果から見た豊中市の生徒の傾向と課題】

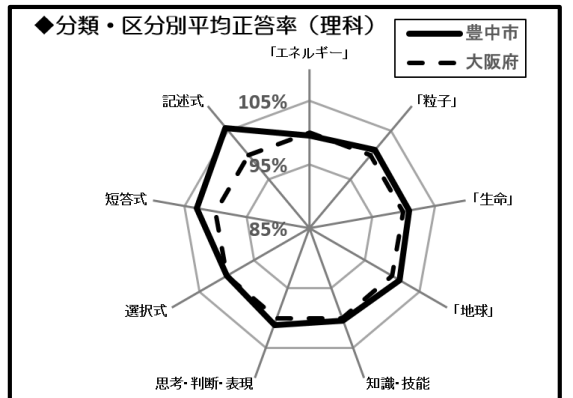
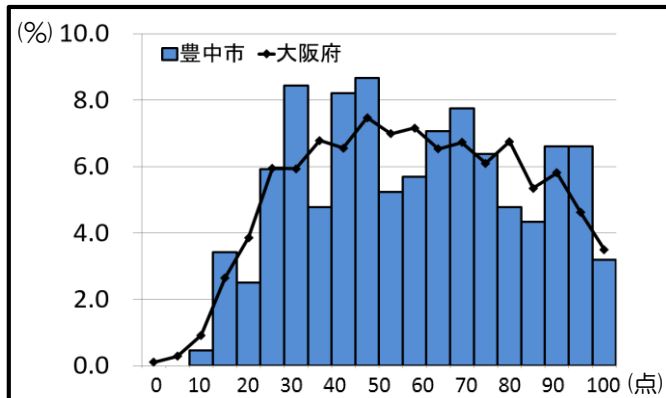
- 図形における「証明で用いられている平行四辺形になる条件を選ぶ」出題に対する知識・技能について概ね良好です。
- 図形における「△ABCを、点Cを回転の中心として時計回りに回転移動して△DECにぴったり重ねたとき、回転角の大きさを選ぶ」出題に対する知識・技能について概ね良好です。



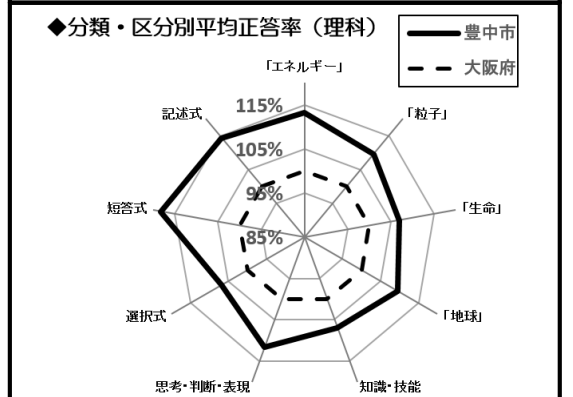
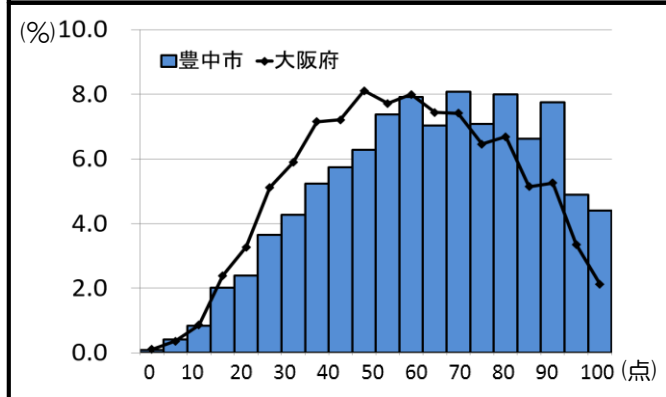
第3学年 理科

※大阪府の平均正答率を100%としています。

B
※学校選択問題



C
※学校選択問題



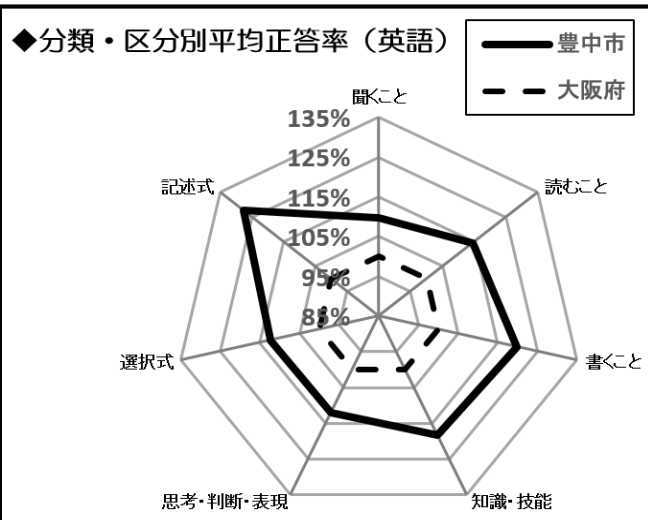
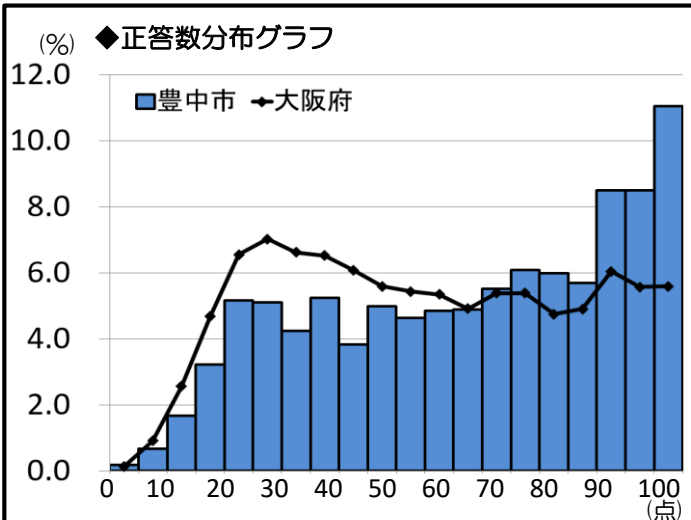
【設問別結果から見た豊中市の生徒の傾向と課題】

- 「エネルギー」における「電磁誘導について理解している」かについての出題に対する知識・技能は概ね良好です。
- 「粒子」における「2つの物質の化学変化において、一方の物質が多い場合の物質の質量の関係について表現することができる」かについての出題に対する思考・判断・表現に課題があります。



第3学年 英語

※大阪府の平均正答率を100%としています。



【設問別結果から見た豊中市の生徒の傾向と課題】

- 聞くことにおける「お手伝いしますよと申し出てもらった時の適切な答えを選ぶ」出題に対する知識・技能について概ね良好です。
- 読むことにおける「日常的な話題について、メール文を読み、内容の概要や要点を捉えることができる」かについての出題に対する思考・判断・表現について概ね良好です。



第3学年 生徒アンケート

※肯定的回答の割合

質問項目	第3学年		
	大阪府 (%)	豊中市 (%)	対府
授業中、ノートやプリントに自分の考えを書く場面がありますか。	88.3	87.8	↘
授業中、自分の考えや意見を伝える場面がありますか。	88.2	87.9	↘
授業中、話し合う活動を通じて自分の考えを深めたり、広げたりしていますか。	84.4	87.6	↗
授業で、図書館の資料やインターネットなどで調べる活動がありますか。	74.2	74.1	↘
授業中、間違っても笑われませんか。	86.3	85.5	↘
自ら課題を見つけて、家で勉強をしていますか。	58.7	67.4	↗
テレビや新聞、インターネットなどのニュースを見ますか。	73.1	74.2	↗
普段（月曜日から金曜日）、一日当たりどれくらいの時間、携帯電話やスマートフォンを使いますか。（2時間以上使用していると回答した割合）	72.5	62.7	↘

- 「自ら課題を見つけて、家で勉強をしている。」と答えた生徒の割合が、大阪府全体に比べ高くなっています。
- 「普段（月曜日から金曜日）、一日当たり2時間以上、携帯電話やスマートフォンを使います」と答えた生徒の割合が、大阪府全体に比べ低くなっています。

