

# 豊中市立第十六中学校区 未来へつなげる学びの9年間

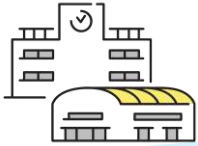


豊中市立北条小学校  
豊中市立寺内小学校  
豊中市立第十六中学校

## めざす子ども像

意欲と自信をもって自ら学ぶ子ども  
～地域で育ち、ふるさとを愛し、社会で活躍することも～

なだらかな9年間の  
つなぐ・つみあげるカリキュラム



15歳の姿

## 北条小・寺内小 学校教育目標

「主体的に学び、心身ともに健やかで、  
人間性豊かな児童生徒を地域とともに育成する」

## 第十六中学校 学校教育目標

「自ら学ぶ姿勢をもち 豊かな心で  
前向きな行動力のある生徒の育成」

# 豊中市立第十六中学校区 小中一貫教育の取組み

## 第十六中学校区で大切にしていること

### 【地域とともに】

保護者・地域・関係機関と協力し、地域ぐるみで子どもの成長を支える。

### 【9年間のつながり】

小中が連携し、学習や生活のつながりを大切にしながら、中学校段階への円滑な接続を図る。

### 【主体性と自尊感情】

安心できる環境の中で、自分と仲間を大切に、主体的に行動する力を育む。

## 中学校段階への円滑な接続

### 【授業・学習の連携】

小中教員による授業交流や学習内容の共有する。

### 【児童会・生徒会の交流】

リーダー活動を通してつながりを深める。

### 【学校生活への準備】

部活動体験や行事参加により、中学校生活への見通しと安心感を育てる。

### 【児童理解と支援の継続】

教員間での引き継ぎを行い、支援体制を充実させる。

## 学びの連続

### 【カリキュラム】

教科内容の系統を整理し、無理のない発展的な学びを保障する。

### 【学習到達の共有】

小6から中1への学習状況や課題を共有し、指導の継続性を高める。

### 【授業と研修の交流】

小中教員が授業参観や合同研修を行い、指導方法を共通理解する。

### 【学び方・探究の共通化】

話し合い活動やノートづくり、探究的学習など共通の学び方で学習を進める。

