

ほけんだより 5月

【内科検診では、何を調べているの？】

健康診断の時も
マスク着用してください。

令和3年(2020年)4月発行
豊中市第十四中学校 保健室



毎年同じ？

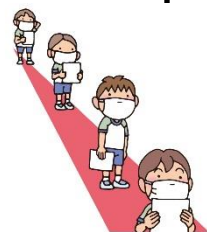
「また健康診断？」「どうせ同じこと調べるんでしょ」なんて思っている人はいませんか？
健康診断は毎年ぐんぐん成長するみなさんの体の様子を知るために行います(身体計測)。また勉強や運動にみなさんが十分な力を発揮できる状態かも調べます(視力・聴力検査、運動器検診)。他にも、体の不調につながる病気があれば早く見つけることも大切な目的です(眼科・歯科・耳鼻科・内科検診、心電図、尿検査)。
自分の体をよく知ることは、自分の体を大切にすることにつながります。
自分の体を大切に、健康な生活を送るために——。

今年の健康診断もしっかり受けましょう



★6日(木)・13日(木)・27日(木)内科検診があります。

- 内科検診では、校医の先生が、聴診器で胸の音を聴いたり、背中をみて背骨が曲がっていないか、また、のどや目をさわって異常がないかを確認しています。
- 当日は、体操服を持ってきてください。
- 感染症拡大予防のため、マスクを着けて、静かに並び、待機していただきます。



ソーシャルディスタンスを守ろう

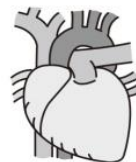
～保護者のみなさまへ～

- 登校後、体調不良がみられる場合は、感染症対策のため健康診断を受けることができません。
 - 学校を休んだ人は、個別に健診を校医さんの病院または、かかりつけ医の病院で受けてもらいます。
- その場合、後日、個別健診の案内の用紙を渡します。ただし、校医以外の病院で受診した場合は、有料となります。ご了承ください。

心臓

心電図検査・内科検診

隠れた心臓の病気を早期発見するための検査です。心臓病は突然死につながることもあります。



皮膚

内科検診

人にうつったり、学校生活に支障があるような皮膚の病気がないか調べます。

①目をみます。



貧血の有無をみています。

②首を触って診察しています。



甲状腺に腫れやしこりがないか、首の周りのリンパ節の状態をみます。

③聴診器を胸に当て、心臓の鼓動と肺の呼吸音をきいています。



呼吸音をきくことにより、気管支ぜん息、気管支炎、結核など呼吸器の病気の発見のきっかけになります。

④背中に聴診器をあて、肺の呼吸音をききます。背骨が曲がっていないかをチェックしています。



側わん症や胸郭(心臓・肺などの臓器を支え保護する骨)に異常がないかを確認しています。

⑤からだに動きの悪いところはないか、痛むところはないか、前屈した時の肋骨および腰の高さが左右対称かなどをみています。



成長発達の過程にある四肢や関節などの病気を早期に発見するための検診です。

栄養状態

身体測定・内科検診

やせすぎたり太りすぎたりしていないか、貧血になっていないか、栄養摂取のバランスがとれているかを見ます。

▶スポーツで貧血に！？

激しい運動などで踵・足裏への強い衝撃で赤血球が破壊されるスポーツ貧血を知っていますか？部活をがんばりたい人ほど無理な減量は禁物。



肺気管支

内科検診・結核検診

内科検診では聴診器で肺の音も聞いています。また、問診票などで結核ではないかどうか確認します。

▶結核って昔の病気じゃないの？

毎年17,000人ほどの人が新たに感染する現代の病気です。初期症状はカゼにそっくりで、せきや微熱、寝汗などが2週間以上続きます。