

1年学年だよ！ 第13号



リモート始業式



入学式以来の一斉登校。今日から本格的に学校がスタートします。新しい生活習慣の一環として、十二中でも初めてのリモート始業式を行いました。画面越しの先生たちはどう映っていましたか。校長先生をはじめ、今年度十二中に赴任(ふにん)された先生方、生徒指導部の瀬々先生からさまざまなお話がありました。声が聞き取りにくいところも多く集中して聞くのが難しかったと思いますが、約30分間しっかりと話を聞く姿はすばらしかったです。

【^{おえ}麻植校長先生のお話】

今日は6月15日。ようやく、十二中生が1年生から3年生まで全員が登校する日を迎えることができました。この日が来ることを、十二中の先生方みんな楽しみを待っていました。

4月7日に48期生の入学式は挙行することができましたが、その後約3か月におよぶ臨時休業期間に入りました。この期間、「Social Distance」(ソーシャル・ディスタンス)または「Physical Distance」(フィジカル・ディスタンス)という、人と人の距離をとることが言われるようになり、5月11日からはクラス3分割の分散登校、6月からはスタートアップ期間としてクラス2分割の分散登校が行われました。そして今日、本当によろやく、みんなでお越し十二中の学校生活が始まります。

豊中十二中の教育目標は「輝く学校の創造をめざして」です。学校が輝くためにはここで学ぶ一人ひとりが輝かなくてはなりません。これからみんなで力を合わせて、一人ひとりが輝くことのできる学校生活を創り上げていきましょう。

1年生のみなさんは、ようやく本格的な中学校生活が始まります。先輩の姿を見習い、この中学校生活をどのように送っていくのか、一人ひとりが夢や決意をもって、学校生活を送る姿を楽しみにしています。

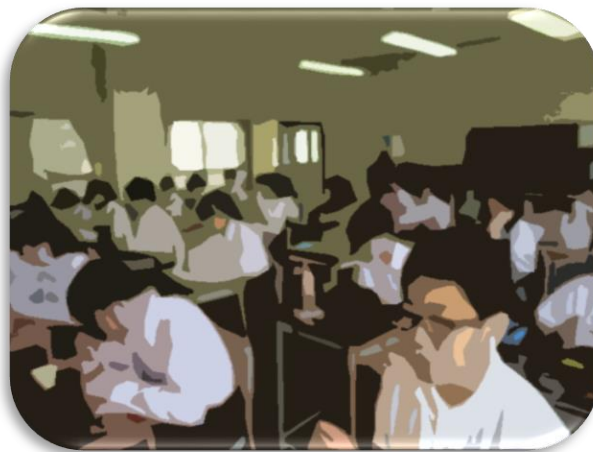
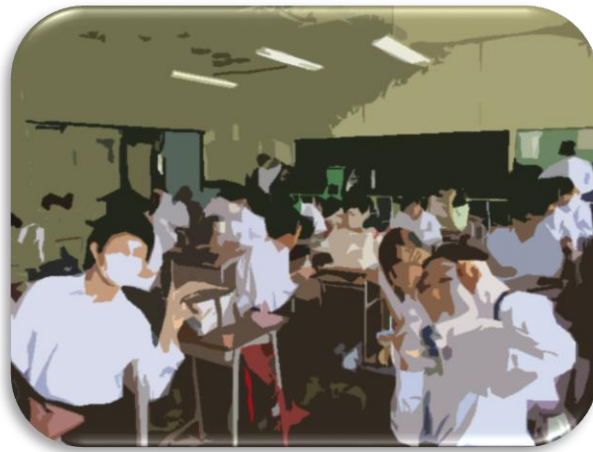
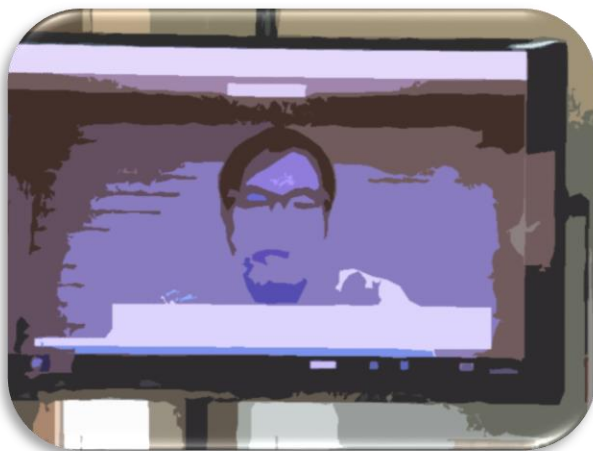
【^{せせ}瀬々先生のお話】

① 《時を守り 場を清め 礼を正す》

5分前行動を意識する・挨拶(あいさつ)をする・身の回りをきれいにする

- ② 十二中の先輩たちが築きあげてきた「あたりまえにできること」をみなさんでもっと増やしてほしい。「あたりまえにできること」をあたりまえにするって大事だけれど結構難しい。凡事徹底(ぼんじてってい)を48期生みんなががんばっていきましょう。

みんなが集まると教室が明るくなりました！



2020年 6月 行事予定				備考	給	1	2	3	4	5	6	
日	曜	時間割	挨拶	行事								
1	月	C		出席番号 奇数 生徒登校日	45×5	○	金1	金2	金3	金4	金5	
2	火	C		出席番号 偶数 生徒登校日	45×5	○	金1	金2	金3	金4	金5	
3	水			出席番号 奇数 生徒登校日	45×5	○	水1	水2	水3	水4	学	
4	木			出席番号 偶数 生徒登校日	45×5	○	水1	水2	水3	水4	学	
5	金			出席番号 奇数 生徒登校日	50×6	○	月1	月2	月3	月4	月5	月6
6	土											
7	日											
8	月			出席番号 偶数 生徒登校日	50×6	○	月1	月2	月3	月4	月5	月6
9	火			出席番号 奇数 生徒登校日	50×6	○	火1	火2	火3	火4	火5	火6
10	水			出席番号 偶数 生徒登校日	50×6	○	火1	火2	火3	火4	火5	火6
11	木			出席番号 奇数 生徒登校日	50×6	○	木1	木2	木3	木4	木5	木6
12	金			出席番号 偶数 生徒登校日	50×6	○	木1	木2	木3	木4	木5	木6
13	土											
14	日											
15	月			始業式(リモート) 放)23年クラブミーティング	日直	○	学	火2	火3	火4	火5	火6
16	火	特別		総:HR委員・係選出 学級写真(2限1年,3限2年,4限3年)	日直	○	総					
17	水	調整		学1:学年集会 2:授業 3:授業	調整=木1 日直	○	1年 学				木1	23年 学
18	木			生徒会専門委員会	日直	○				道		
19	金	A		総2:クラス目標 3:進路① 放)クラブ紹介	45×6 日直	○						23年 総
20	土											
21	日											
22	月				45×6	○						
23	火			1年学年朝礼 総1:個人目標 2:授業 3:進路②		○	総					
24	水	調整		学1:クラス目標 2:授業 3:進路③		○					木2	学
25	木					○				道		
26	金	特別		身体測定 放)クラブミーティング	45×6 日直	○						
27	土											
28	日											
29	月				45×6	○						
30	火			2年学年朝礼 総1:定期テストについて 2:クラス裁量 3:授業		○	総					

1学期の予定

7月 1日 市教研

15-17日 期末考査

7月30-8月5日 個人懇談

8月 7日 終業式

※1学期期末考査は、7月15日(水)~17日(金)に実施されます

1年時間割（A週）

曜日	月				火				水				木				金			
クラス	1組	2組	3組	4組	1組	2組	3組	4組	1組	2組	3組	4組	1組	2組	3組	4組	1組	2組	3組	4組
1限	技	理	美	英	総	総	総	総	英	理	数	国	体	体	社	英	英	国	社	理
2限	英	数	理	国	数	社	英	国	数	社	体	体	社	国	体	体	理	数	国	社
3限	家	美	国	数	体	体	数	社	体	体	英	社	国	社	英	理	社	音	数	美
4限	数	英	家	美	社	国	体	体	国	英	社	数	道	道	道	道	音	英	美	数
昼休み	昼食の準備をお願いします（お弁当or給食） おはし等を忘れずに！																			
5限	国	家	数	理	音	英	国	技	調整				英	数	理	音	数	理	技	国
6限	理	国	英	家	理	数	音	英	学	学	学	学	美	音	国	数	国	技	理	英

1年時間割（B週）

曜日	月				火				水				木				金			
クラス	1組	2組	3組	4組	1組	2組	3組	4組	1組	2組	3組	4組	1組	2組	3組	4組	1組	2組	3組	4組
1限	技	理	美	英	総	総	総	総	英	理	数	国	体	体	社	英	英	国	社	理
2限	英	数	理	国	数	社	英	国	数	社	体	体	社	国	体	体	理	数	国	社
3限	家	美	国	数	体	体	数	社	体	体	英	社	国	社	英	理	社	美	数	音
4限	数	英	家	美	社	国	体	体	国	英	社	数	道	道	道	道	美	英	音	数
昼休み	昼食の準備をお願いします（お弁当or給食） おはし等を忘れずに！																			
5限	国	家	数	理	音	英	国	技	調整				英	数	理	音	数	理	技	国
6限	理	国	英	家	理	数	音	英	学	学	学	学	美	音	国	数	国	技	理	英

1年時間割（C週）

曜日	月				火				水				木				金			
クラス	1組	2組	3組	4組	1組	2組	3組	4組	1組	2組	3組	4組	1組	2組	3組	4組	1組	2組	3組	4組
1限	技	理	美	英	総	総	総	総	英	理	数	国	体	体	社	英	英	国	社	理
2限	英	数	理	国	数	社	英	国	数	社	体	体	社	国	体	体	理	数	国	社
3限	家	美	国	数	体	体	数	社	体	体	英	社	国	社	英	理	社	技	数	英
4限	数	英	家	美	社	国	体	体	国	英	社	数	道	道	道	道	国	英	理	数
昼休み	昼食の準備をお願いします（お弁当or給食） おはし等を忘れずに！																			
5限	国	家	数	理	音	英	国	技	調整				英	数	理	音	数	理	技	国
6限	理	国	英	家	理	数	音	英	学	学	学	学	美	音	国	数	総	総	総	総

※時間割には、A週、B週、C週とありますので、「行事予定表」をしっかりと確認してください。

A週、B週、C週によって金曜日の時間割が一部変わります。

（行事予定表の「時間割」欄（らん）に示されているA、B、Cが目印です）