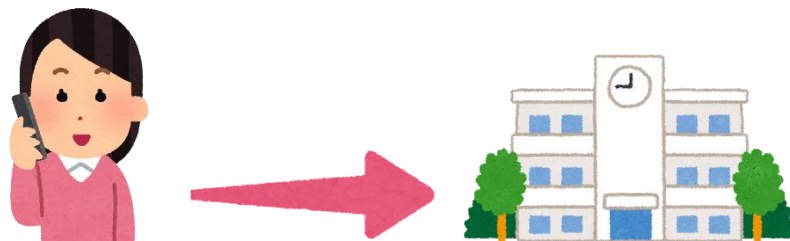


転出する際の手続きの流れ（豊中市内へ転出する場合）

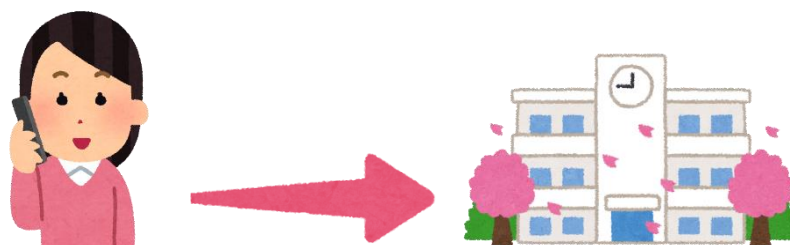
1、泉丘小学校へ連絡をします

※担任または教頭宛に連絡してください。保護者負担費の精算をしますので早めの連絡にご協力ください



2、転入先の学校へ連絡をする

※こちらも早めに連絡をしてください



3、豊中市内で引っ越しします

豊中市



豊中市



4、引っ越し完了後、豊中市役所にて住民異動届（転出）（転入）を提出します

（市内転居の場合は、事前に異動の手続きができません）

市から転学通知書と転入学通知書が発行されるので、受け取ります

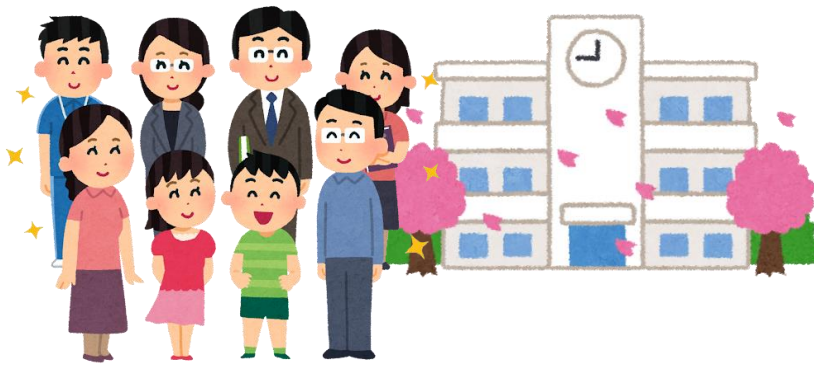


5、転学通知書を泉丘小学校へ持参します

在学証明書と教科書給与証明書を受け取ります



6、転入先の学校へ転入学通知書と在学証明書と教科書給与証明書を持参します



手続き完了となります

転出に関する学校への問い合わせ先

豊中市立泉丘小学校

[電話:06-6849-7678](tel:06-6849-7678)

転校に関する市役所への問い合わせ先

[教育委員会事務局 学務保健課](#)

[電話:06-6858-2553](tel:06-6858-2553)