

ねんど
2024年度

がくしゅうはっぴょうかい 学習発表会

ぶたいはっぴょう おんがくはっぴょう
舞台発表 (音楽発表)

ねん ねん ねん
2年・4年・5年



にちじ
<日時>

がっ ねん ねん
11月15日(金)

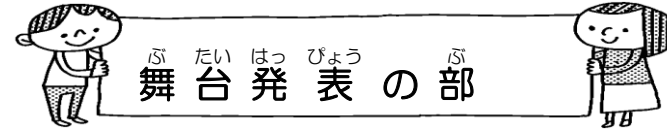
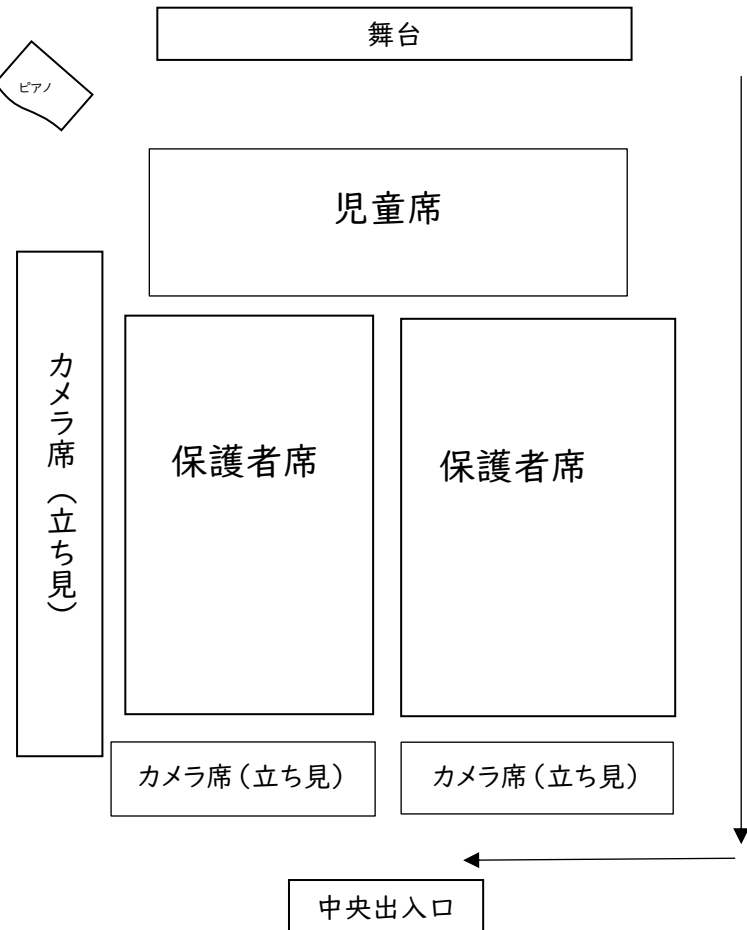
ねん
2年 9:15~

ねん
4年 9:50頃~

ねん
5年 10:20頃~

かいじょうじかん
開場時間 9:05

かいじょう かいじょうず ほんこう たいいくかん
<会場・会場図> 本校 体育館



ぶたいはっぴょうのぶ
舞台発表の部



めい ないよう
<プログラム名・内容>

ねん
2年.

ドリーム シアター

うた がっそう たの せかい
歌と合奏でみんなを楽しい世界につれていきます。
あいことば
合言葉は「ハクナマタタ！」



ねん
4年.

No Border ~共に奏でよう~

ひとり ひとり の せいかく ・ 好みは違えど、それぞれを隔てる壁は無い。
こせい おす つ ひと おと かな
個性が結び付き、一つの音を奏でます。



ねん つた おも にん こころ
5年. 伝えたい この想い ~107人の心がつながるとき

がっそう ぶ がっしょう ちょうせん
合奏と2部合唱に挑戦します。きれいなハーモニーとノリの良い合奏
をお楽しみください。





作品発表の部



作品発表

1年・3年・6年

<日時>11月28日(木)・29日(金)

12月2日(月)・3日(火)

13:30~17:00

<会場>本校 体育館



1年. わくわく いろいろ どうぶつのに

一枚の紙袋を「くしゃくしゃぎゅっ」
いろいろな動物ができました。
ちがいを楽しんでください!



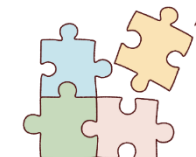
3年. おかしの家

よくみたら、「あれ?おかし!!」
好きな物をたくさんつめこんだおかしの家。
どんな味がするのかな・・・



6年. 秩序はなくても ピースはなりたつ

パズルの枠もなくピースも自由に切り、組み合わせた立体。
思い出の場所は、一人ひとりあり、絵画で表現しました。



11月30日(土)・12月1日(日)には、
公民分館展示会にも展示します (会場 本校体育館)

保護者の皆様へ

以下の点についてご協力をお願い致します。

- ・席の数には限りがありますので、譲り合ってご鑑賞ください。
- ・三脚を使った撮影は、カメラ席にて行ってください。
- ・開演中の出入りはご遠慮ください。
- ・演技中は静かに保護者席でご覧ください。
- ・来校者カードをお持ちください。
- ・上履きをご用意ください。
- ・作品には手をふれないでご覧ください。
- ・自転車等でのご来校は、極力ご遠慮ください。

