

学 年
中

どんなふうにな？説明して！

年 組 名 前



☆流れる

☆食べる

(例)

ま	じ	ち
じ	ろ	ら
ま	じ	ち
じ	ろ	ら

☆見る



◎例のように、☆のマークの言葉をくわしくする、くりかえしの言葉を考えて、□に書きましょう。

☆ねむる



☆ふる(雨)

☆笑う



☆泣く



☆かがやく

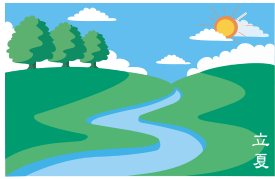
☆歩く

学 年

中

どんなふうにな？説明して！

年 組 名 前



☆流れる

こ	さ	ち
う	ら	ろ
こ	さ	ち
う	ら	ろ

が	ぱ	も
つ	く	ぐ
が	ぱ	も
つ	く	ぐ

☆食べる

(例)

ま	じ	ち
じ	ろ	ら
ま	じ	ち
じ	ろ	ら

☆見る



◎例のように、☆のマークの言葉をくわしくする、くりかえしの言葉を考えて、□に書きましょう。



☆ねむる

ぐ	す	う
う	や	と
ぐ	す	う
う	や	と

☆ふる(雨)

ざ	し	ぱ
あ	と	ら
ざ	し	ぱ
あ	と	ら

☆笑う



☆泣く

わ	え	し
ん	ん	く
わ	え	し
ん	ん	く

☆かがやく

ぎ	ち	き
ら	か	ら
ぎ	ち	き
ら	か	ら

☆歩く

の	す	て
そ	た	く
の	す	て
そ	た	く