

【小学校国語・ワークブック】

学 年	ローマ字を読もう 1
中・高	

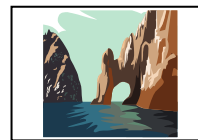
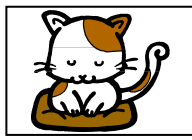
年 組 名 前 _____

1. 次の①から⑤の言葉をローマ字で書くと、アからウのどれが正しいですか。番号を○でかきましょう。

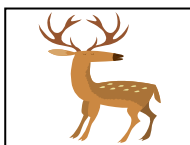
① かびん	ア kobin	イ koban	ウ kabin
② なっとう	ア natto	イ natto [^]	ウ natou
③ ごはん	ア gohan	イ goban	ウ goham
④ 日本	ア Nipyon	イ Nipon	ウ Nippon
⑤ とっきゅう	ア tokyu	イ tokkyū [^]	ウ tokyou

2. 次のローマ字を、漢字やひらがなに直して書きましょう。

① nori () ② neko () ③ iwa ()



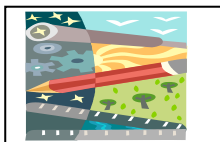
④ sika () ⑤ ame () ⑥ asi ()



⑦ hosi () ⑧ niwa () ⑨ usi ()



⑩ asita ()



学 年

中・高

ローマ字を読もう 1

1. 次の①から⑤の言葉をローマ字で書くと、アからウのどれが正しいですか。番号を○でかこみましょう。

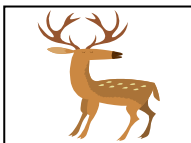
- | | | | |
|---------|---------------|-----------------|---------------|
| ② かびん | ア k o b i n | イ k o b a n | ウ k a b i n |
| ② なつとう | ア n a t t o | イ n a t t o ^ | ウ n a t o u |
| ③ ごはん | ア g o h a n | イ g o b a n | ウ g o h a m |
| ④ 日本 | ア N i p y o n | イ N i p o n | ウ N i p p o n |
| ⑤ とっきゅう | ア t o k y u | イ t o k k y u ^ | ウ t o k y o u |

2. 次のローマ字を、漢字やひらがなに直して書きましょう。

- ① n o r i (のり) ② n e k o (ねこ) ③ i w a (いわ)



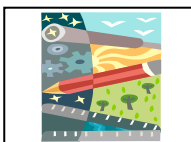
- ④ s i k a (しか) ⑤ a m e (あめ) ⑥ a s i (あし)



- ⑦ h o s i (ほし) ⑧ n i w a (にわ) ⑨ u s i (うし)



- ⑩ a s i t a (あした)



学 年

中・高

ローマ字を読もう 2 (のばす音、つまる音)

年 組 名前

1. 次のローマ字を、漢字やひらがなに直して書きましょう。

① otōsan ()

② okāsan ()

③ onīsan ()

④ onēsan ()

⑤ imōto ()

⑥ otōto ()

⑦ obāsan ()

⑧ ozīsan ()

⑨ Ōsaka ()

⑩ Kyōto ()

2. 次の①から⑤のローマ字を、漢字やひらがなに直して書きましょう。

① gakkō ()

② zasshi ()

③ nikki ()

④ kippu ()

⑤ kitte ()

⑥ sippo ()

⑦ batta ()



学 年

中・高

ローマ字を読もう 2 (のばす音、つまる音)

1. 次の①から⑩のローマ字を、漢字やひらがなに直して書きましょう。

- ① otōsan (おとうさん)
 ② okāsan (おかあさん)
 ③ onīsan (おにいさん)
 ④ onēsan (おねえさん)
 ⑤ imōto (いもうと)
 ⑥ otōto (おとうと)
 ⑦ obāsan (おばあさん)
 ⑧ ozīsan (おじいさん)
 ⑨ Ōsaka (おおさか)
 ⑩ Kyōto (きょうと)

のばす音

ローマ字でのばす音を
あらわすときには、
a i u e oの上に
「^」のしるしをつけ
てあらわします。

ア—イ—ウ—エ—オ—

 \hat{a} \hat{i} \hat{u} \hat{e} \hat{o}

2. 次の①から⑦のローマ字を、漢字やひらがなに直して書きましょう。

- ① gakkō (がっこう)
 ② zasshi (ざっし)
 ③ nikki (にっき)
 ④ kippu (きっぷ)
 ⑤ kitte (きて)
 ⑥ sippo (しっぽ)
 ⑦ batta (ばった)

つまる音

ローマ字でつまる音
(小さい「っ」)をあら
わすときには、その次
にくる文字を二つなら
べて書きます。

ねこ neko

↓

ねっこ nekkō

【小学校国語・ワークブック】

学 年
中・高

ローマ字を読もう 3 (大阪の市町村名①)

年 組 名前

◎次の①から⑭は、すべて大阪の市町村の名前をローマ字で表したものです。ローマ字を漢字またはひらがなに直して書きましょう。

① I k e d a ()

② I z u m i o t u または I z u m i o t s u ()

③ I z u m i s a n o ()

④ I z u m i ()

⑤ I b a r a k i ()

⑥ O s a k a s a y a m a ()

⑦ O s a k a ()

⑧ K a i z u k a または K a i d u k a ()

⑨ K a s i w a r a または K a s h i w a r a ()

⑩ K a t a n o ()

⑪ K a d o m a ()

⑫ K a n a n ()

⑬ K a w a t i n a g a n o または K a w a c h i n a g a n o ()

⑭ K i s i w a d a または K i s h i w a d a ()



①～⑭の問題に出てくる市町村に、色えんぴつで色ぬりしよう。



社会科の地図帳を参考
にしよう。

学 年

中・高

ローマ字を読もう 3 (大阪の市町村名①)

◎次の①から⑭は、すべて大阪の市町村の名前をローマ字で表したものです。ローマ字を漢字またはひらがなに直して書きましょう。

- ① I k e d a (池田・いけだ)
- ② I z u m i o t u または I z u m i o t s u
(泉大津・いずみおおつ)
- ③ I z u m i s a n o (泉佐野・いずみさの)
- ④ I z u m i (和泉・いずみ)
- ⑤ I b a r a k i (茨木・いばらき)
- ⑥ O s a k a s a y a m a (大阪狭山・おおさかさやま)
- ⑦ O s a k a (大阪・おおさか)
- ⑧ K a i z u k a または K a i d u k a
(貝塚・かいづか)
- ⑨ K a s i w a r a または K a s h i w a r a (柏原・かしわら)
- ⑩ K a t a n o (交野・かたの)
- ⑪ K a d o m a (門真・かどま)
- ⑫ K a n a n (河南・かなん)
- ⑬ K a w a t i n a g a n o または K a w a c h i n a g a n o
(河内長野・かわちながの)
- ⑭ K i s i w a d a または K i s h i w a d a
(岸和田・きしわだ)



社会科の地図帳を参考
にしよう。

学 年

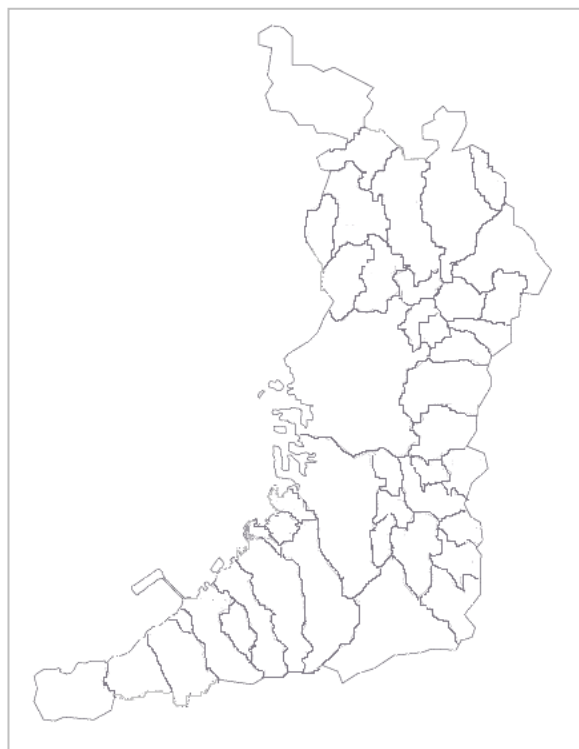
中・高

ローマ字を読もう 4 (大阪の市町村名②)

年 組 名前

◎ 次の①から⑭のローマ字は、すべて大阪の市町村の名前を表したものです。漢字またはひらがなに直して書きましょう。

- ① K u m a t o r i ()
- ② S a k a i ()
- ③ S i j y o n a w a t e または S h i j y o n a w a t e ()
- ④ S i m a m o t o または S h i m a m o t o ()
- ⑤ S u i t a ()
- ⑥ S e t t u ()
- ⑦ S e n n a n ()
- ⑧ T a i s i または T a i s h i ()
- ⑨ T a k a i s i または T a k a i s h i ()
- ⑩ T a k a t u k i または T a k a t s u k i ()
- ⑪ T a z i r i または T a j i r i ()
- ⑫ T a d a o k a ()
- ⑬ D a i t o ()
- ⑭ T i h a y a a k a s a k a
または C h i h a y a a k a s a k a ()



①～⑭の問題に出てくる市町村に、色えんぴつで色ぬりしよう。

学 年

中・高

ローマ字を読もう 4 (大阪の市町村名②)

◎ 次の①から⑭のローマ字は、すべて大阪の市町村の名前を表したものです。漢字またはひらがなに直して書きましょう。

- ① K u m a t o r i (熊取・くまとり)
- ② S a k a i (堺・さかい)
- ③ S i j y o n a w a t e または S h i j y o n a w a t e
(四條畷・しじょうなわて)
- ④ S i m a m o t o または S h i m a m o t o (島本・しまもと)
- ⑤ S u i t a (吹田・すいた)
- ⑥ S e t t u (摂津・せつつ)
- ⑦ S e n n a n (泉南・せんなん)
- ⑧ T a i s i または T a i s h i (太子・たいし)
- ⑨ T a k a i s i または T a k a i s h i (高石・たかいし)
- ⑩ T a k a t u k i または T a k a t s u k i (高槻・たかつき)
- ⑪ T a z i r i または T a j i r i (田尻・たじり)
- ⑫ T a d a o k a (忠岡・ただおか)
- ⑬ D a i t o (大東・だいとう)
- ⑭ T i h a y a a k a s a k a または C h i h a y a a k a s a k a
(千早赤阪・ちはやあかさか)

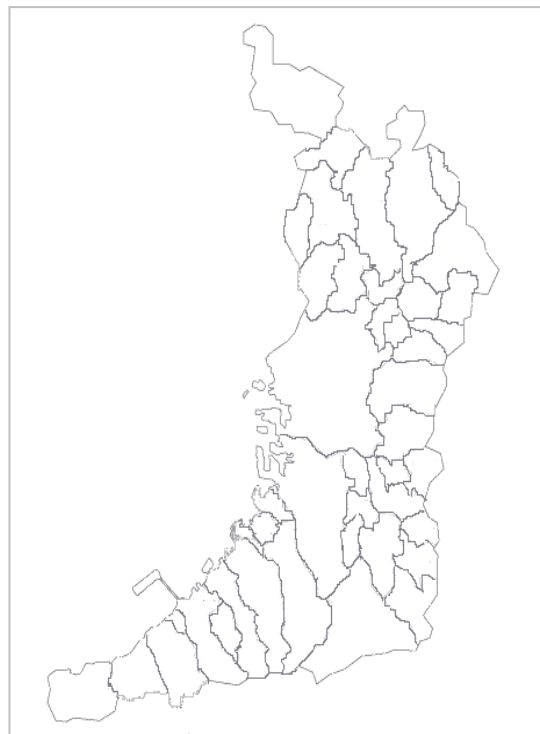
学 年
中・高

ローマ字を読もう 5 (大阪の市町村名③)

年 組 名前

◎ 次の①から⑮のローマ字は、すべて大阪の市町村の名前を表したものです。漢字またはひらがなに直して書きましょう。

- ① T o y o n a k a ()
- ② T o y o n o ()
- ③ T o n d a b a y a s i 、
T o n d a b a y a s h i ()
- ④ N e y a g a w a ()
- ⑤ N o s e ()
- ⑥ H a b i k i n o ()
- ⑦ H a n n a n ()
- ⑧ H i g a s i [^] o s a k a または H i g a s h i [^] o s a k a ()
- ⑨ H i r a k a t a ()
- ⑩ H u j i [^] d e r a または F u j i [^] d e r a ()
- ⑪ M a t u b a r a または M a t s u b a r a ()
- ⑫ M i s a k i ()
- ⑬ M i n o [^] ()
- ⑭ M o r i g u t i または M o r i g u c h i ()
- ⑮ Y a o ()



①～⑮の問題に出てくる市町村に、色えんぴつで色ぬりしよう。

学 年

中・高

ローマ字を読もう 5 (大阪の市町村名③)

◎ 次の①から⑮のローマ字は、すべて大阪の市町村の名前を表したものです。漢字またはひらがなに直して書きましょう。

- ① T o y o n a k a (豊中・とよなか)
- ② T o y o n o (豊能・とよの)
- ③ T o n d a b a y a s i、T o n d a b a y a s h i
(富田林・とんだばやし)
- ④ N e y a g a w a (寝屋川・ねやがわ)
- ⑤ N o s e (能勢・のせ)
- ⑥ H a b i k i n o (羽曳野・はびきの)
- ⑦ H a n n a n (阪南・はんなん)
- ⑧ H i g a s i o s a k a または H i g a s h i o s a k a
(東大阪・ひがしおおさか)
- ⑨ H i r a k a t a (枚方・ひらかた)
- ⑩ H u j i d e r a または F u j i d e r a (藤井寺・ふじいでら)
- ⑪ M a t u b a r a または M a t s u b a r a (松原・まつばら)
- ⑫ M i s a k i (岬・みさき)
- ⑬ M i n o (箕面・みのお)
- ⑭ M o r i g u t i または M o r i g u c h i (守口・もりぐち)
- ⑮ Y a o (八尾・やお)

【小学校国語・ワークブック】

学 年	ローマ字を読もう 6
中・高	

_____ 年 組 名前 _____

◎ 次のローマ字の読み方を () の中に書きましょう。



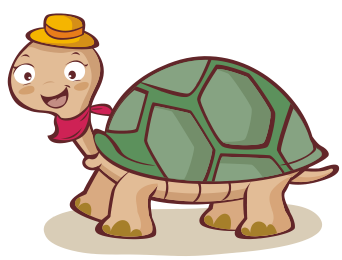
大阪は、k u i d a o r e () のまちです。

昔から、天下の d a i d o k o r o () とよばれていたんだよ。

大阪で有名な食べもの

- t a k o y a k i ()
- o k o n o m i y a k i ()
- k i t u n e u d o n ()
- b u t a m a n ()
- s i o k o b u ※塩こんぶのこと ()
- m a m u s i ※うなぎどんぶりのこと ()
- i k a y a k i ()
- k u s i k a t u ()

大阪の有名な食べものは、ほかにもあるよ。本などで調べてみよう。



学 年

中・高

ローマ字を読もう 6

◎ 次のローマ字の読み方を（ ）の中に書きましょう。



大阪は、k u i d a o r e （ くいだおれ ）のまちです。

昔から、天下の d a i d o k o r o （ だいどころ ）とよばれていたんだよ。

大阪で有名なたべもの

t a k o y a k i （ たこやき ）

o k o n o m i y a k i （ おこのみやき ）

k i t u n e u d o n （ きつねうどん ）

b u t a m a n （ ぶたまん ）

s i o k o b u ※塩こんぶのこと （ 塩こぶ ）

m a m u s i ※うなぎどんぶりのこと （ まむし ）

i k a y a k i （ いかやき ）

k u s i k a t u （ くしかつ ）

大阪の有名な食べものは、ほかにもあるよ。
本などで調べてみよう。

