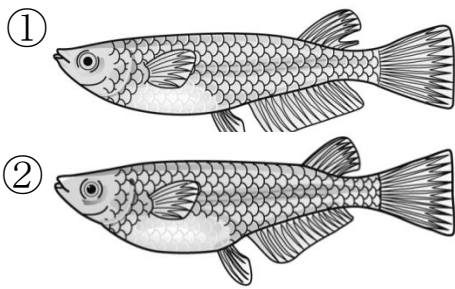


# 20 動物のたんじょう

1. 下の図はメダカのスケッチです。



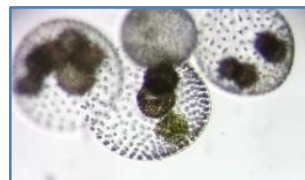
(1) ①と②のメダカは、それぞれオス・メスのどちらですか。

①		②	
---	--	---	--

(2) オスとメスの見分け方を下書きしましょう。

せびれ …
しりびれ…

2. 次の図は、池や川にいるメダカが食べ物にしている小さな生物の写真です。あてはまる名前を線でつなげましょう。



ミカヅキモ

ミジンコ

ボルボックス

ゾウリムシ

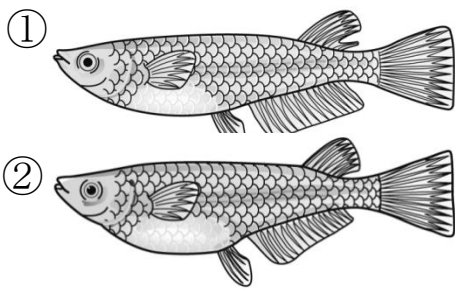
3. ヒトの赤ちゃんのたん生についての文章です。( ) に当てはまる言葉を書き入れましょう。

・卵と精子が結びつくことを ( ) といい、結びついたあとの卵を ( ) という。

・赤ちゃんは、受精したのち母親の子宮の中で、およそ ( ) 週かけて育つ。母親から、 ( ) と ( ) を通して栄養分をもらい、成長する。

## 20 動物のたんじょう

1. 下の図はメダカのスケッチです。



(1) ①と②のメダカは、それぞれオス・メスのどちらですか。

①	オス	②	メス
---	----	---	----

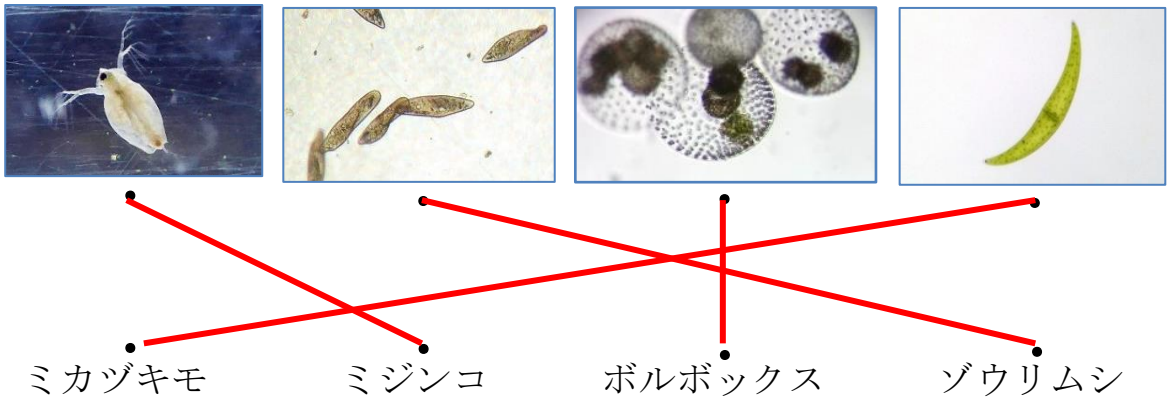
(2) オスとメスの見分け方を下書きしましょう。

せびれ …**切れこみがあるのがオス，切れこみがないのがメス**

しりびれ…**後ろの部分が長いのがオス，短いのがメス**

**※平行四辺形に近い形がオス，三角形に近い形がメスも可**

2. 次の図は、池や川にいるメダカが食べ物にしている小さな生物の写真です。あてはまる名前を線でつなげましょう。



ミカヅキモ

ミジンコ

ボルボックス

ゾウリムシ

3. ヒトの赤ちゃんのたん生についての文章です。( ) に当てはまる言葉を書き入れましょう。

らん せいし  
 ・卵と精子が結びつくことを ( **じゅせい 受精** ) といい、結びついたあとの卵を ( **じゅせいらん 受精卵** ) という。

じゅせい しきゅう  
 ・赤ちゃんは、受精したのち母親の子宮の中で、およそ ( **38** ) 週かけて育つ。母親から、( **たいばん** ) と ( **へそのお** ) を通して栄養分をもらい、成長する。  
**※順不同可**