

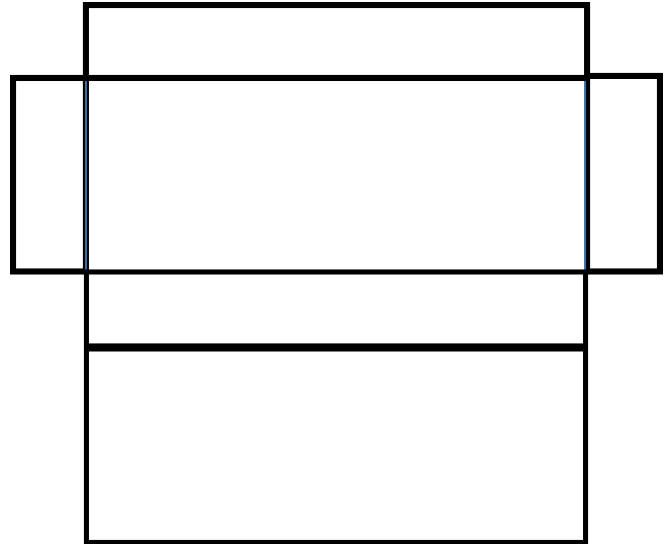
学 年

4年復習

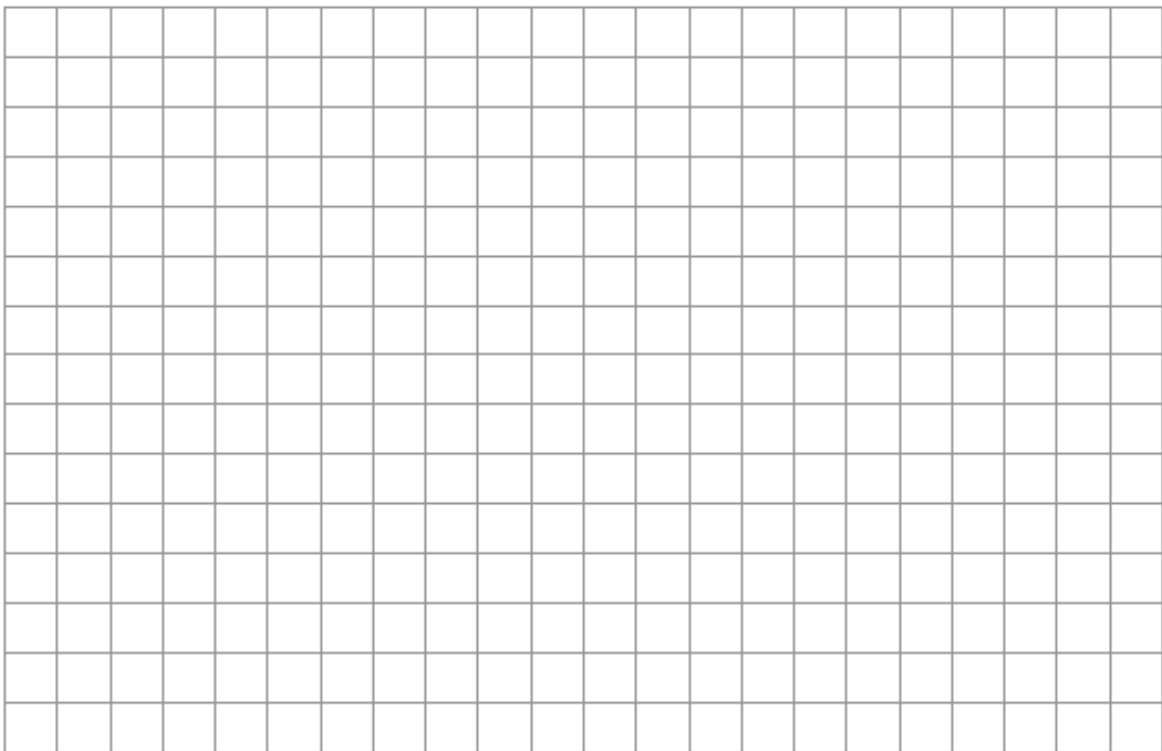
## 直方体と立方体 (3) ①

年 組 名 前 \_\_\_\_\_

1. 下のような、直方体の展開図があります。  
向かい合う面に同じ色をぬりましょう。



2. 1の図を参考にして、たて4 cm、横3 cm、  
高さ2 cmの直方体の展開図を書きましょう。



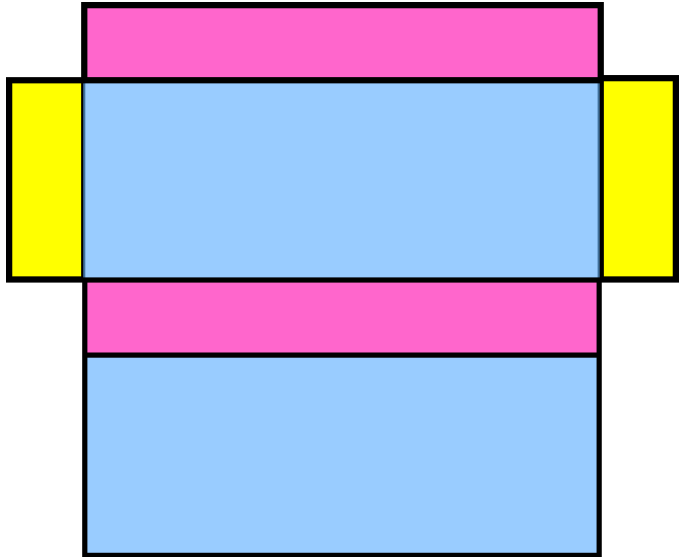
学 年

4年復習

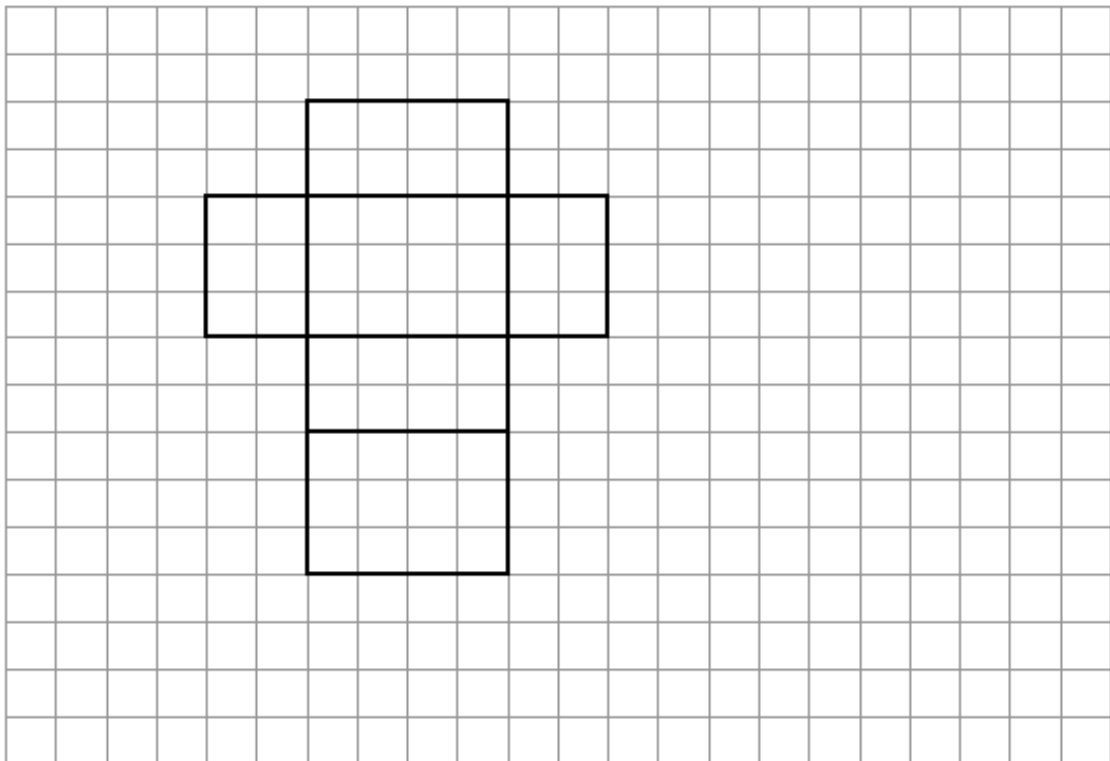
## 直方体と立方体 (3) ①

年 組 名 前 \_\_\_\_\_

1. 下のような、直方体の展開図があります。  
向かい合う面に同じ色をぬりましょう。



2. 1の図を参考にして、たて4 cm、横3 cm、  
高さ2 cmの直方体の展開図を書きましょう。



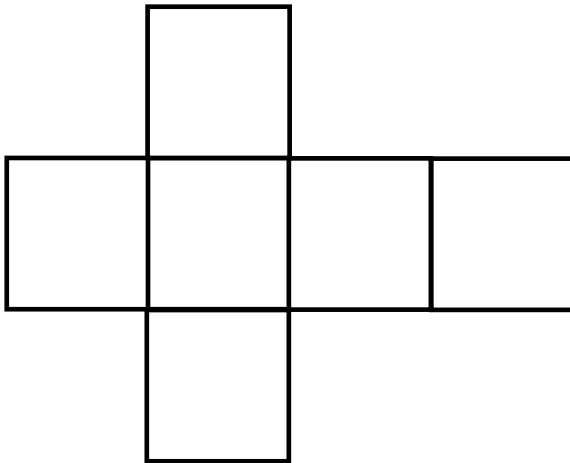
学 年

4年復習

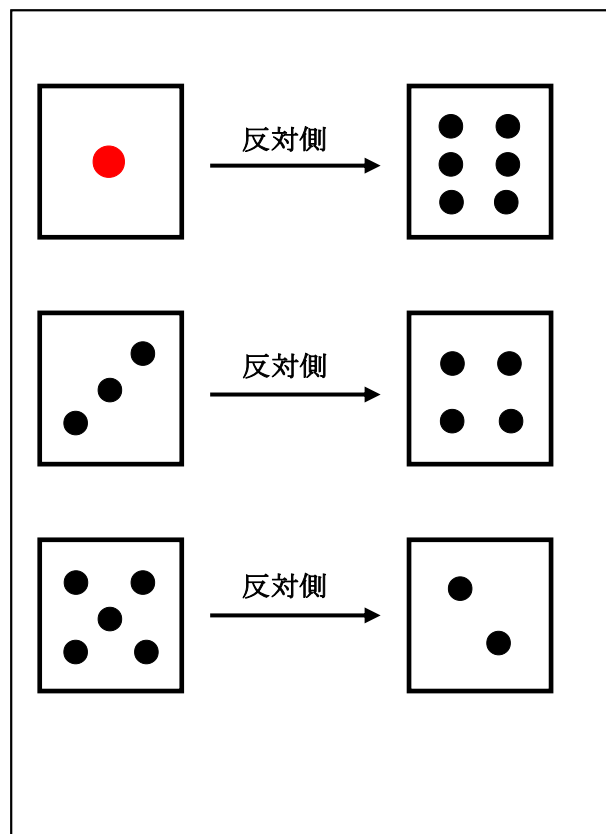
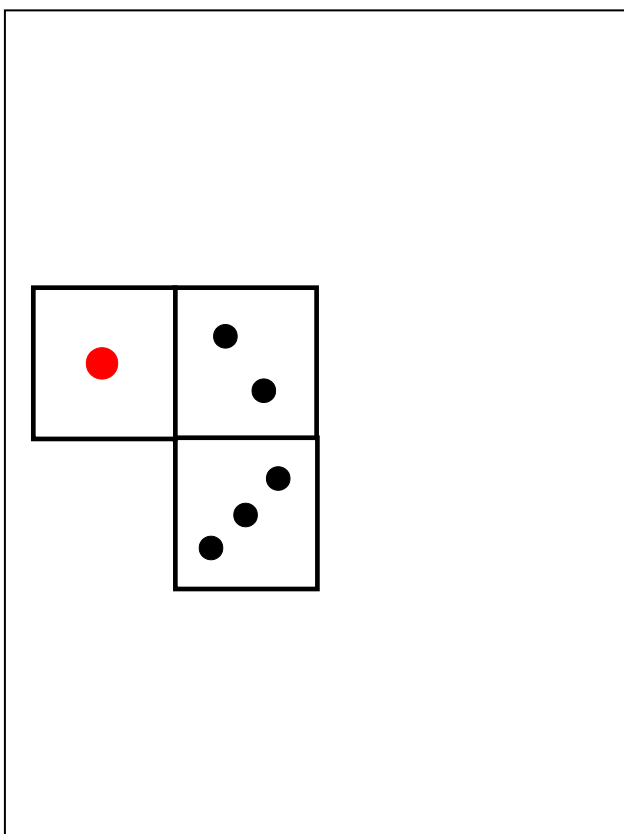
直方体と立方体 (3) ②

年 組 名 前

1. 下のような、立方体の展開図があります。  
向き合う面に同じ色をぬりましょう。



2. 一辺が2cmのさいころを作ります。図のように、1と6、2と5、3と4が、反対の面(向かい合う面)になるように作ります。さいころの展開図のつづきをかきましょう。



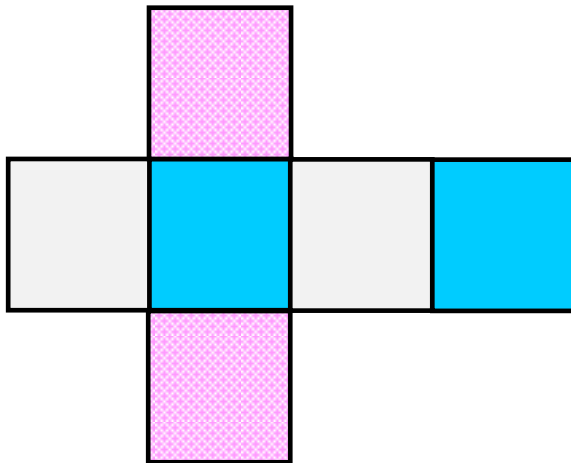
学 年

4年復習

直方体と立方体 (3) ②

年 組 名 前

1. 下のような、立方体の展開図があります。  
向き合う面に同じ色をぬりましょう。



2. 一辺が2cmのさいころを作ります。図のように、1と6、2と5、3と4が、反対の面(向かい合う面)になるように作ります。さいころの展開図を書きなさい。

(解答例)

