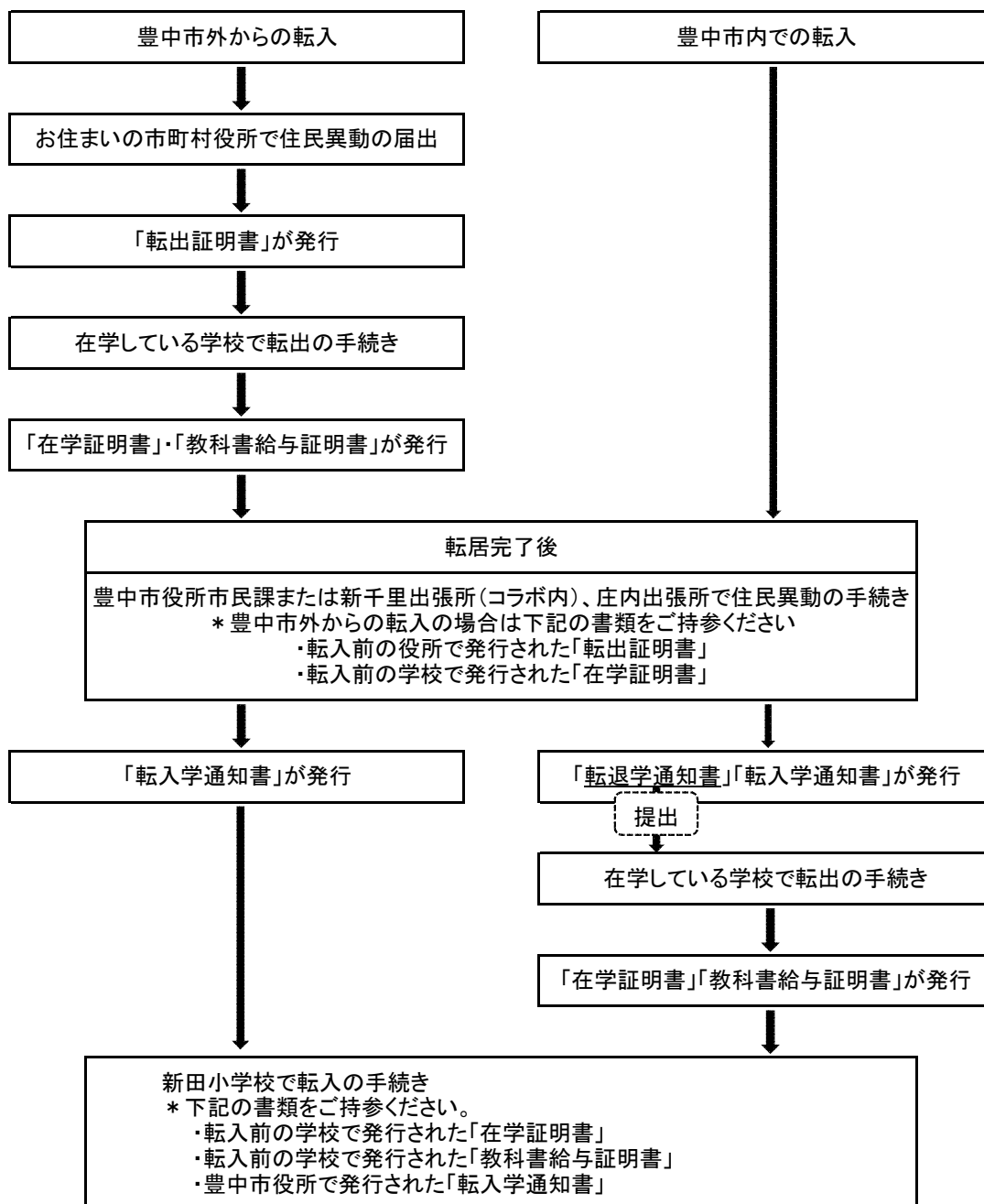


転入するとき

受け入れ準備をしますので、転入確定後、お早めに新田小学校へご連絡ください。

- * お子様のお名前
- * 性別
- * 学年
- * 新住所(マンション名など)と連絡先
- * 最初の登校予定日



【教科書について】

転入前の学校で使用していた教科書は、出版社が同じものはそのまま使用します。異なる教科書については本校で無償給与いたします。

豊中市内で使用している教科書は下記をご参照ください。

http://www.city.toyonaka.osaka.jp/kosodate/kyo_iin/gakkodukuri/kyoukayou_tosyo.html