



ひと目でわかる新和会

～皆さまのご協力で成り立っています～

新田小学校 PTA 新和会は、学校・家庭・地域とコミュニケーションをとりながら子ども達をとりまく環境を整え、健やかな成長をサポートすることを目的に活動しています。これから、この冊子で新和会の活動を皆さんにご紹介します。

この冊子を改定する際は、新和会のメーリングリストでお知らせして、新田小学校のホームページの PTA の欄に掲載します。必要に応じて新田小学校ホームページにアクセスし、ダウンロードして下さい。「ひと目でわかる新和会」を、プリントアウトしたものが必要な方は下記の PTA アドレスまでご連絡ください。

✉ shinden.pta.shinwakai@gmail.com

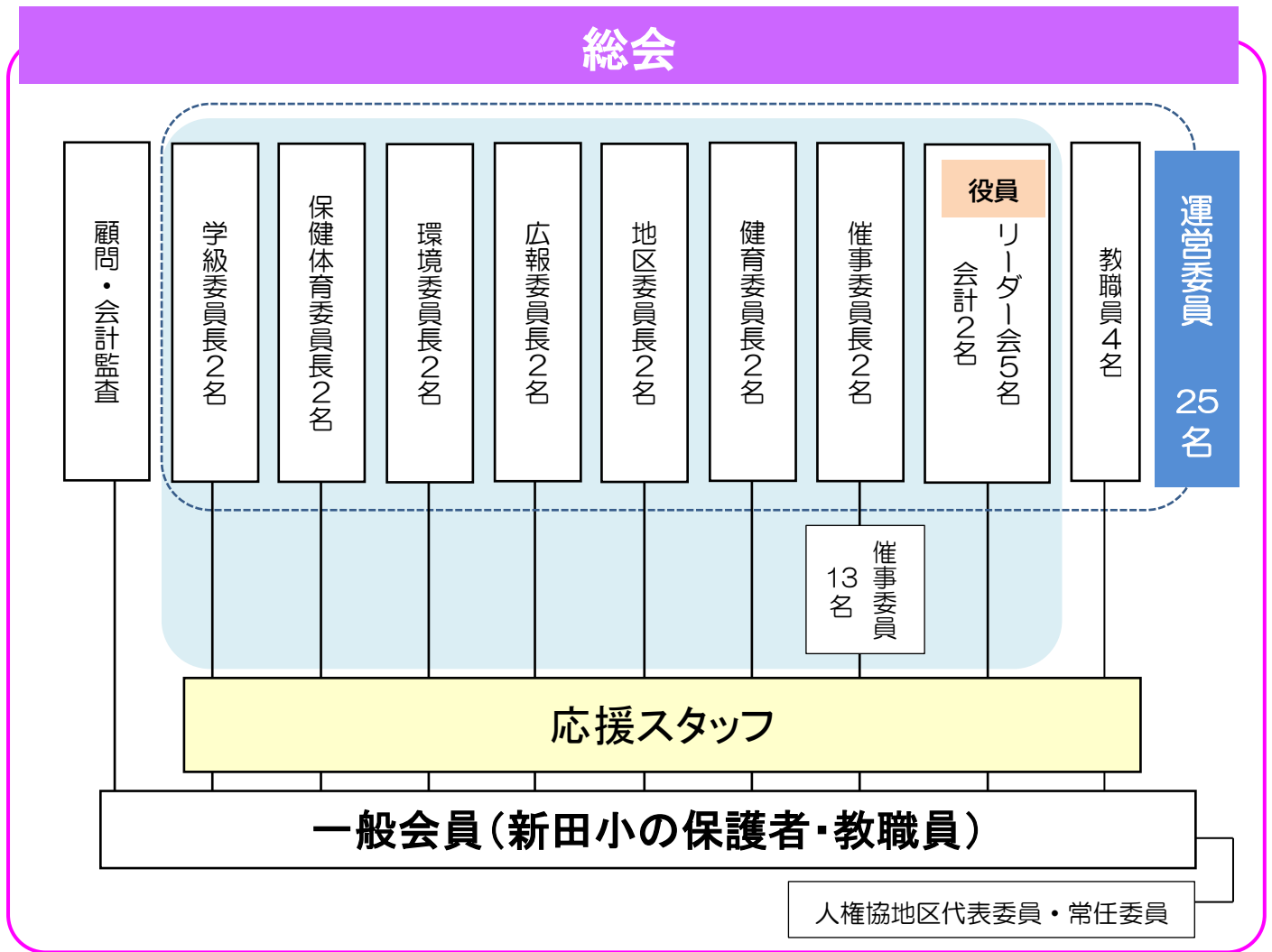
各委員会の役割や業務内容は、毎年見直しを行っています。経験者の方で、「自分の時と違っている」と感じられることもあると思いますが、温かい目で見守ってください。

- 🌸 新和会の組織図・一般会員より選出される委員の役割と選出について … 1
- 🌸 新和会 運営委員の役割および活動内容について … 2～4
- 🌸 新田小学校区の子どもたちを見守る環境・地域団体と協力して行っている活動 … 4～5
- 🌸 地域団体と新和会リーダー会の関わり・新田小学校区の様々な行事 … 5～6
- 🌸 人権協地区代表委員とは … 6～7

新田小学校 PTA
新和会ホームページ QR コード



新田小学校 P T A 新和会の組織図



一般会員より選出される委員の役割と選出について

	運営委員(役員・各委員長)の選出方法	応援スタッフの選出方法
選出時期	1 1月頃から次年度の運営委員を選出	運営委員と同時募集→決定連絡は年度末までに連絡。
選出方法	立候補受付→指名委員会によるくじで運営委員候補選出→その中から立候補受付→指名委員会によるくじで運営委員決定 ※永久免除者のみ、くじを免除される	
任期	1年	1日～1年(内容によって異なる)
選出後の特権	次年度以降、運営委員(役員・委員長)と催事委員の 永久免除 (家族単位)	なし
所属する委員会	運営委員会	各委員会(学級・保体・環境・広報・地区健育・催事)・及び各役員
補足	<ul style="list-style-type: none"> ・【指名委員会によるくじ】…立会人のもと、公正なくじを行う。 ・選出後、1週間以内に会員の10分の1の異議の申し立てが無ければ、決定とする。 	<ul style="list-style-type: none"> ・「お互いに協力し合って活動を運営する」応援スタッフ(前年度募集)と、「当日イベントに参加する」応援スタッフ(年度内募集)の2種類がある。 ・応援スタッフは運営委員のサポートをする

新田小学校 P T A 新和会運営委員(役員)の役割および活動内容について

運営委員全員	総会出席(1学期・基本的には Web・書面総会) 運営委員会出席(年に数回・必要に応じてリーダー会が招集) 応援スタッフと連絡を取り合う ■運営委員同士、課題を出し合い、解決に向けてアイデアを出し合います。
--------	--

リーダー会 5名	4月	5月	6月	7月	8月	9月	10月	11月	12月	1月	2月	3月
入学式、卒業式、運動会手伝い	●						●					●
指名委員会発足、次年度運営委員・応援スタッフの選出								●	●	●		
新和会運営委員会の開催・司会(時期未定)・記録	●			●							●	
会員配布用文書作成、総会資料作成(予算決め・事業計画の取りまとめ)、配布資料の保管	●	●	●	●	●	●	●	●	●	●	●	●
PTA あてのメールチェック(随時)・PTA の HP 更新(時々)	●											●

《校内での役割》新和会各委員会及び役員業務の統括・学校との意見交換

《校外での役割》各種行事等への協力・連携・地域団体との代表窓口

会計 2～3名	4月	5月	6月	7月	8月	9月	10月	11月	12月	1月	2月	3月
総会(予算決め・予算報告)・決算報告・会計監査	●	●									●	●
PTA 運営費 出入金管理・PTA 銀行口座の出納管理	●	●	●	●	●	●	●	●	●	●	●	●
PTA 室備品の管理・購入	●	●	●	●	●	●	●	●	●	●	●	●
次年度運営委員・応援スタッフ選出の補助								●	●	●		

《役割》出納業務、備品・消耗品の管理、補充など

(PTA 会費の回収は学校事務局のお仕事です。)

※次年度会計監査委員

催事 15名	4月	5月	6月	7月	8月	9月	10月	11月	12月	1月	2月	3月
しんでん夏まつりの企画・出店依頼・パンフレット作成・開催・振り返りアンケート集計・議事録作成	●	●	●	●	●	●						
ステージ関連業務(関係各所と連絡、出演依頼、スケジュール作成・当日ステージ進行サポート)	●	●	●	●								
備品一覧・設営レイアウト(マップ)作成・備品購入・本部担当(落とし物・救護・放送)・警備関係	●	●	●	●								
夏まつりに関する会計業務全般(自治会会計さんとのやり取り)・まつり当日は釣銭用意、売上金の管理	●	●	●	●								
次年度運営委員・応援スタッフ選出の補助								●	●	●		

《役割》地域と連携して実施する催事などの企画・運営

P T A 新和会運営委員(各委員長)の役割および活動内容について

地区委員長 2名	4月	5月	6月	7月	8月	9月	10月	11月	12月	1月	2月	3月
地区清掃（アドプトロード活動）応援スタッフの補助・豊中市への報告	●	●	●	●		●	●	●	●	●	●	●
「子供の安全見守り隊」の運営および連絡		●									●	

《役割》 アドプトロード活動の代表者。安全見守り隊の運営。

健育委員長 2名	4月	5月	6月	7月	8月	9月	10月	11月	12月	1月	2月	3月
推進委員名簿作成・交代者の確認	●											
第九中学校区青少年健全育成会 新田地区委員会の主催		●					●				●	
交通安全教室(自転車講習会)の主催			●									
九中校区青少年健全育成会に関する会合に出席 それに伴う文書作成、配布、ポスター提示、回収作業、当日受付など 標語ポスターの募集、選出	●	●	●			●	●	●		●	●	●
校区内巡視						●		●				
こども110番の旗交換									●			

《役割》 第九中学校区青少年健全育成会活動の主催・窓口・取りまとめ
「地域の子どもは地域の大人で守り育てよう」という趣旨の下、活動

学級委員長 2名	4月	5月	6月	7月	8月	9月	10月	11月	12月	1月	2月	3月
ベルマーク発送（ベルマーク回収・集計は応援スタッフの業務）		●				●				●		
6年親睦会(年1回。企画実施は応援スタッフの業務)											●	
配膳台カバーの補充・交換(必要時のみ)	●											

《役割》 先生と保護者のつなぎ役、ベルマーク回収関連

保健体育委員長 2名	4月	5月	6月	7月	8月	9月	10月	11月	12月	1月	2月	3月
給食試食会(年1回、時期不定)※日程調整と申込			●									
市民体育祭							●					

《役割》 健康に対する意識を高めるための行事を企画・実施

環境委員長 2名	4月	5月	6月	7月	8月	9月	10月	11月	12月	1月	2月	3月
花いっぱいプロジェクト※地域と連携		●	●	●		●	●	●				

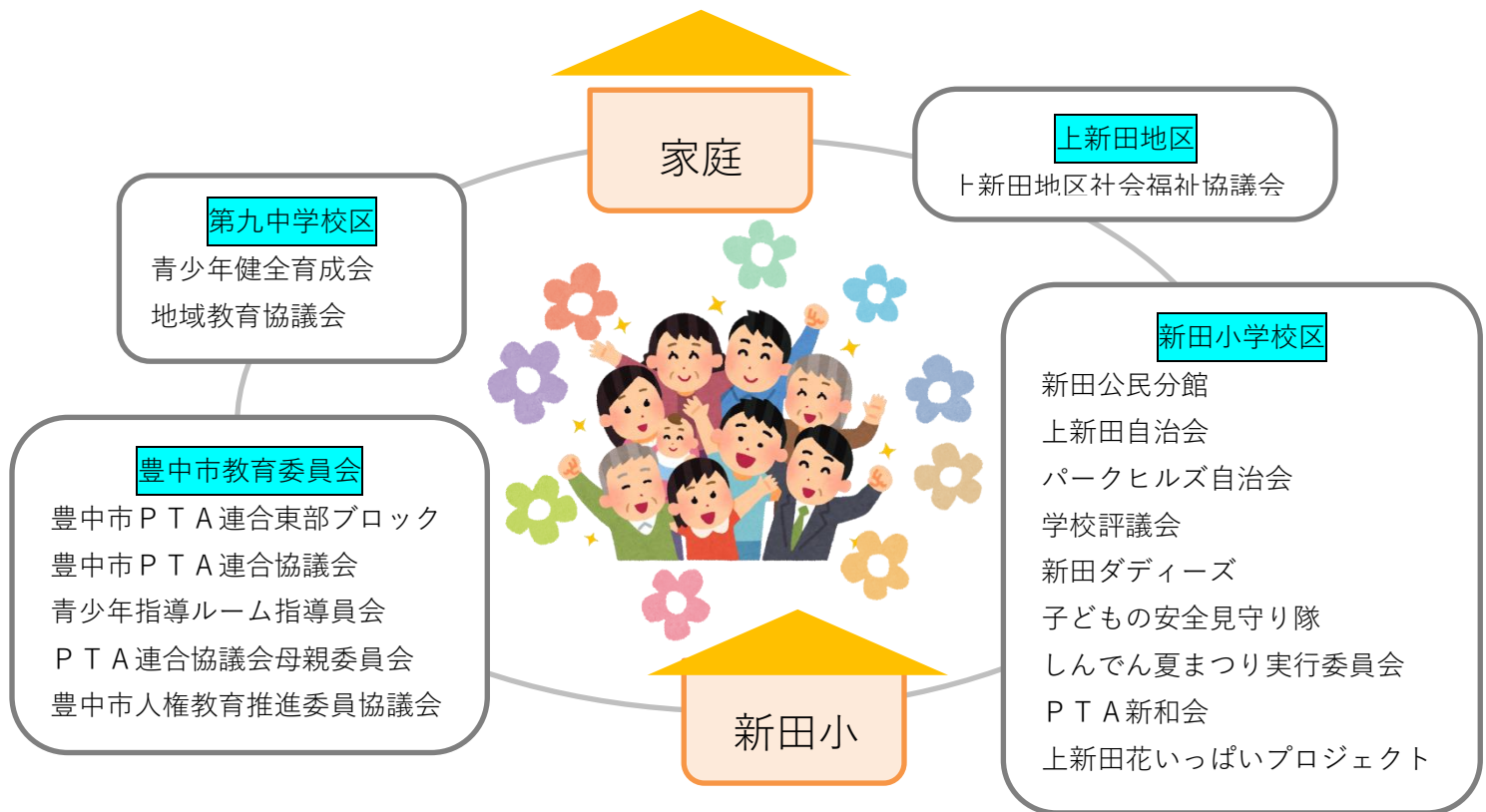
《役割》 お花を苗から育てお世話することで子どもたちの優しい気持ちを育む
(毎月の水やりの応援スタッフのシフト調整など)

広報委員長 2名	4月	5月	6月	7月	8月	9月	10月	11月	12月	1月	2月	3月
PTA 新和会『広報』ホームページの更新 URL: https://t-tcn.jimdosite.com/		●			●			●				●

《役割》『広報』ホームページの運用



新田小学校区の子どもたちを見守る環境



地域団体と協力して行っている活動（会議の出席や手伝いなど）

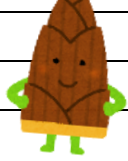


役員	リーダー会	<ul style="list-style-type: none"> ・ 豊中市 PTA 連合協議会総会の出席 ・ 豊中市 PTA 連合東部ブロック会長会の出席 ・ 新田小学校学校評議会の出席 ・ 新田公民分館運営委員、市民体育祭・文化祭の手伝い ・ 第九中学校区地域教育協議会委員 ・ 第九中学校区青少年健全育成会 推進委員
	催事委員	<ul style="list-style-type: none"> ・ しんでん夏まつり実行委員会に出席し、夏まつりを開催 ・ しんでん夏まつり実行委員として自治会と連携
委員長	保健体育委員長	<ul style="list-style-type: none"> ・ 市民体育祭の手伝い
	環境委員長	<ul style="list-style-type: none"> ・ 上新田花いっぱいプロジェクトメンバーとして地域と連携
	地区委員長	<ul style="list-style-type: none"> ・ 地区清掃を地域の方と連携して実施
	健育委員長	<ul style="list-style-type: none"> ・ 第九中学校区青少年健全育成会 新田地区委員長として主に活動 ・ 第九中学校区青少年健全育成会 新田地区委員会を主催。 ・ 第九中学校区青少年健全育成会に関連する会合に出席 ・ 新田公民分館運営委員として文化祭の手伝い

地域団体とPTA新和会リーダー会との関わり

地域団体名	リーダー会の役わり	活動目的
第九中学校区青少年健全育成会(健育)	委員	「地域の子どもは地域で守り育てよう」を掲げ、青少年の健全育成と非行防止の活動を行う。
九中校区地域教育協議会(教協)	副会長	「地域の子どもは地域で育む」を目標に、人間関係・コミュニケーション能力を育てる。
学校評議会	評議員	小学校の教育方針について意見交換を行う。
上新田地区社会福祉協議会(社協)	委員	民間団体で、行政、地域各種団体、専門機関などと協力して地域の問題解決を図る。
新田公民分館(分館)	運営委員	地域の教育的、自治的、福祉的活動の中核機関として小学校区に1分館を目標に設置される。
子どもの安全見まもり隊	※応援スタッフを募集	市内小学校区に設置され、地域のボランティアの方々が、登下校の通学路において子どもたちの見守り活動を行う。

新田小学校区の様々な行事

上新田は伝統的な行事が残る、千里中央界限でも希少な地域です。夏まつり以外にも校区内で行われる行事はたくさんあります。

4月	タケノコ掘り	上新田地域活性化委員会	
5月	三世代グラウンドゴルフ大会	公民分館	
6月	交通安全教室 そうめん流し	青少年健全育成会 上新田地域活性化委員会	
7月	しんでん夏まつり	しんでん夏まつり実行委員会など	
8月	愛宕山地蔵盆	上新田自治会	
9月	敬老の集い	社会福祉協議会	
9,10月	校区内巡視	青少年健全育成会	
10月	秋祭り 宵宮夜店 子ども神輿 太鼓担ぎ	上新田地域活性化委員会、消防分団など	
		上新田地域活性化委員会	
		氏子総代会、上新田自治会、消防分団など	
10月	市民体育祭	社会福祉協議会・公民分館	
11月	秋の文化祭	社会福祉協議会・公民分館	
12月	お餅つき	上新田地域活性化委員会	
1月	とんど祭り	氏子総代会、上新田自治会、消防分団など	
毎月	登下校見守り	子どもの安全見まもり隊	



新田小の子どもたちの安全や、新田小の子どもたちが健やかに育つ環境作り、新田小の子どもたちが楽しみにしている催しは、地域団体の皆様のご協力のおかげで成り立っています！



人権協地区代表委員とは

豊中市人権教育推進委員協議会(略称：豊中市人権協)の地区代表委員として、九中区地区及び新田地区の人権協委員会・研修講座等に参加・出席していただく委員です。委員長はなく、2名の委員で活動していた

たきます。任期は1年で、毎年2人ずつ委員を募集します。

選出方法

- ・指名委員会で運営委員・応援スタッフと同時募集。

主な活動内容

- ・推進委員研修講座出席(年間10回程度)・駅頭広報活動(年間1回程度)
- ・地区委員会活動(年1回)・現地研修会(年1回)
- ・上新田地区の人権協の委員会の主催



人権協常任委員とは

✿ 9中校区内での輪番制(8年周期で2年間担当)。新田小は2021年度・2022年度に常任委員として活動。(前年度の指名委員会で運営委員・応援スタッフと同時募集)

★2年の任期終了後、運営委員(役員・委員長)および各クラス委員が**永久免除になります**。(家族単位)

✿ 主な活動内容

- ・ 常任委員会 (年5回)、推進委員研修講座 (年間10回程度)
- ・ 及び現地研修会 (年間1回) に参加
- ・ 人権協の広報活動 (年間1回程度) に協力
- ・ 人権協の機関紙作成作業に協力
- ・ 九中地区及び上新田地区の人権協の委員会に参加



総 会

… PTA 新和会の全会員で構成されます。予算・決算の報告、会則の改定などの決議をとります。会員が広い部屋 (ポケットルームや体育館) で参加する【対面総会】と、議決権を行使することによって参加する【Web・書面総会】の2種類があり、その年の運営委員がどちらの形式で開催するかを決めます。

会 計 監 査

… PTA 新和会の経理を年2回監査し、その結果を会員に向けて報告します。

運 営 委 員 会

… 運営委員(保護者と教職員の代表)が所属します。PTA 活動の予定、報告、検討、承認などを行っています。

各 委 員 会

… 現在、学級・保体・環境・広報・地区・健育があります。前年度の指名委員会で委員長が選ばれます。

応 援 ス タ ッ フ

… 運営委員会の活動を支えます。

おわりに

最後まで読んでいただき、ありがとうございました。

これからも新田小学校 PTA 新和会は、新田小学校の児童にたっぷりと愛情を注いでいきます!

いつでも仲間を募集中です。

連絡先 ✉ shinden.pta.shinwakai@gmail.com

