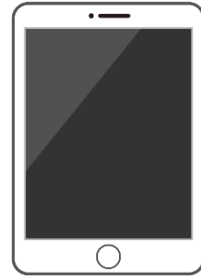


豊中市立第十二中学校3年 進路だより

# NAVIGATOR

2021.9.14

No.24



**本日(9月14日)、公立高校ガイド(特別号)配布しています。**

**興味のある高校の説明会には積極的に参加してください。**

**また、定員に達し時点で締め切られますので、お早めに!**

**特別号**

**公立高校ガイド**

令和4年度

令和3年9月  
大阪府教育委員会

**学校別説明会**

令和4年度版大阪府公立高等学校等ガイド  
~学校別説明会 特別号~

\*学校情報の順番については、P2の順番に並んでいます。(このページは1番~15番)  
\*「最寄駅」欄の「メトロ」は「Osaka Metro」、「シティバス」は「大阪シティバス」のことをそれぞれ示しています。

■「海外から帰国した生徒の入学者選抜」実施校 ▲「日本語指導が必要な帰国生徒・外国人生徒入学者選抜」実施校  
☆「知的障がい生徒自立支援コース入学者選抜」実施校 ★「共生推進数人入学者選抜」実施校

校種・地区	学校名/TEL	課程	学科等	最寄駅	回	実施日	申込締切日	実施形態	備考	QRコード
府立 ①	東淀川 ▲ 06-6391-2427	全	普通科	淀川またはメトロ御堂筋線 新大塚駅より北西へ400m	1	9月25日(土)	未定	学校説明会	申込者が定員に達した時点で締切	
					2	11月13日(土)	未定	体験入学	申込者が定員に達した時点で締切	
					3	12月11日(土)	未定	学校説明会	申込者が定員に達した時点で締切	
					4	1月22日(土)	未定	学校説明会	申込者が定員に達した時点で締切	
府立 ②	東淀工業 ☆ 06-6302-1035	全	工業科	深津高線 加藤駅より東へ800m シティバス・阪急バス「東淀工業高校前」下車 西へ400m	1	8月28日(土)	8月25日(水)	学校見学会	実習体験があるため申し込み	
					2	10月23日(土)	10月20日(水)	体験入学	実習体験があるため申し込み	
					3	12月11日(日)	12月8日(木)	学校見学会	主に施設見学	
					4	2月5日(土)	2月2日(水)	学校説明会	主に講話形式の説明	
府立 ③	北野 ③ 06-6303-5661	全	文理学科	阪急線 十三駅より西へ700m 淀川線 塚本駅より東へ1100m	1	10月9日(土)	未定	学校説明会	実施日のおよそ1か月前から、本校ホームページで申し込み開始	
					2	11月13日(土)	未定	学校説明会	実施日のおよそ1か月前から、本校ホームページで申し込み開始	
府立 ④	柴島 ☆ 06-6323-8351	全	総合学科	阪急京橋線 崇神寺駅西側 阪急千里線 柴島駅より西へ300m	1	10月23日(土)	10月16日(土)	学校説明会	完全予約制・HPで案内	
					2	11月6日(土)	10月30日(土)	学校説明会	完全予約制・HPで案内	
					3	1月8日(土)	1月1日(土)	学校説明会	完全予約制・HPで案内	
府立 ⑤	淀川清流 ⑤ 06-6328-2331	全	総合学科 (エンバウメント スクール)	阪急京橋線 上新庄より南東へ1000m 上新庄よりバス「淀川清流高校」下車 メトロの豊前線淀川淀川駅より西へ1000m	1	10月30日(土)	10月22日(金)	体験入学		
					2	12月18日(土)	12月10日(金)	体験入学		
					3	1月15日(土)	1月11日(火)	学校説明会		
府立 ⑥	淀商業 ⑥ 06-6474-2221	全	商業科 (選抜クラス/特待)	近鉄西線 藤原駅より南東へ250m 近鉄河原 藤原駅より西へ800m 阪神電鉄 徳島駅より北東へ550m	1	11月6日(土)	未定	体験入学		
					2	1月15日(土)	未定	学校説明会		
					3	2月11日(金・祝)	未定	学校説明会		
府立 ⑦	桜和 (大阪市教育委員会 06-6208-9189)	全	教育文理学科	メトロ御堂筋線・谷町線 南森町駅より北東へ800m 近鉄西線 大塚大塚駅より北東へ600m 近鉄河原 桜ノ宮駅より南東へ900m 京阪 天満橋駅より北へ1000m シティバス「東大塚」下車北へ150m	1	9月18日(土)	ホームページに掲載	学校説明会		
					2	10月16日(土)	ホームページに掲載	学校説明会		
					3	11月27日(土)	ホームページに掲載	学校説明会		
					4	12月19日(日)	ホームページに掲載	学校説明会		
					5	1月15日(土)	ホームページに掲載	学校説明会	学校見学会	
					6	1月29日(土)	ホームページに掲載	学校説明会	学校見学会	
					7	2月13日(日)	ホームページに掲載	個別相談会	学校見学会	
					8	2月23日(水・祝)	ホームページに掲載	個別相談会	学校見学会	

校種・地区	学校名/TEL	課程	学科等	最寄駅	回	実施日	申込締切日	実施形態	備考	QRコード
府立 ⑧	桜塚 ⑧ 06-6853-2244	全	普通科	阪急宝塚線 明神駅より東へ800m 北大阪急行線 桃山台駅より 阪急バス「御前高校前」下車 南へ150m	1	10月23日(土)	未定	学校説明会	申込日未定締切先着順	
					2	2月19日(土)	未定	学校説明会	申込日未定締切先着順	
府立 ⑨	桜塚 ⑨ 06-6853-2244	定	普通科	阪急宝塚線 明神駅より東へ800m 北大阪急行線 桃山台駅より 阪急バス「御前高校前」下車 南へ150m	1	11月4日(木)	不要	学校説明会		
					2	1月13日(木)	不要	学校説明会		
府立 ⑩	豊島 ⑩ 06-6849-7651	全	普通科	北大阪急行または大阪モノレール 千里中央駅より北へ1300m 阪急宝塚線 豊中駅よりバス「豊島高校前」下車	1	10月23日(土)	10月13日(水)	体験入学	定員に達し次第締切	
					2	12月11日(土)	12月1日(水)	体験入学	定員に達し次第締切	
					3	2月12日(土)	未定	学校説明会		
府立 ⑪	刀根山 ⑪ 06-6843-3781	全	普通科	阪急宝塚線または大阪モノレール 御池駅より北東へ700m 大阪モノレール 柴原阪大前駅より南西へ900m	1	10月23日(土)	未定	学校説明会	概要説明・クラブ見学・校内見学等予定	
					2	11月13日(土)	未定	学校説明会	概要説明・クラブ見学等予定	
					3	1月15日(土)	未定	学校説明会	概要説明・クラブ見学等予定	
府立 ⑫	豊中 ⑫ 06-6854-1207	全	文理学科	阪急宝塚線 豊中駅より北東へ400m 大阪モノレール 少路駅より南東へ1500m 千歳中央駅 桃山台駅からバス(15分) 「豊中豊中前」下車	1	10月2日(土)	未定	学校説明会	オンラインで実施予定	
					2	10月30日(土)	未定	体験入学		
					1	10月24日(日)	10月10日(日)	学校説明会	部活動体験。9月27日から申込開始。	
					2	10月31日(日)	10月10日(日)		部活動体験。9月27日から申込開始。	
					3	11月13日(土)	10月27日(水)	学校説明会	体験授業・部活動体験あり(希望者)	
					4	12月18日(土)	11月30日(火)	学校説明会	総合学科のみ	
					5	1月22日(土)	1月10日(月)	学校説明会	総合学科のみ	
府立 ⑬	千里青雲 ★ 06-6831-3045	全	総合学科	大阪モノレール・北大阪急行 千里中央駅より南西へ1200m	1	9月18日(土)	未定	学校説明会		
					2	11月6日(土)	未定	体験入学		
					3	11月27日(土)	未定	学校見学会		
					4	1月8日(土)	未定	学校見学会		
					5	1月下旬	未定	学校見学会		
府立 ⑭	池田 ⑬ 072-761-1131	全	普通科	阪急宝塚線 石橋阪大前駅より北へ1500m 阪急宝塚線 石橋阪大前駅よりバス「池田」下車	1	10月2日(土)	不要	学校説明会		
					2	11月13日(土)	未定	体験入学		
					3	12月18日(土)	不要	学校説明会		
					4	1月22日(土)	不要	学校説明会		
					5	2月5日(土)	不要	学校説明会		
					6	2月19日(土)	不要	学校説明会		
府立 ⑮	洪谷 ⑭ 072-751-2895	全	普通科	阪急宝塚線 石橋阪大前駅より北へ2000m 阪急電線石橋阪大前駅・豊田駅 北大阪急行千里中 央駅より阪急バス「石巻(洪谷高校前)」下車すく	1	10月2日(土)	不要	学校説明会		
					2	11月13日(土)	未定	体験入学		
					3	12月18日(土)	不要	学校説明会		
					4	1月22日(土)	不要	学校説明会		
					5	2月5日(土)	不要	学校説明会		
					6	2月19日(土)	不要	学校説明会		
府立 ⑯	園芸 ☆ 072-761-8830	全	フラー・フクト用 環境緑化科 バイオエンス科	阪急宝塚線 石橋阪大前駅より西へ1200m	1	9月11日(土)	9月8日(水)	学校説明会	学校説明会終了後、自立支援コース説明会	
					2	10月23日(土)	10月8日(金)	体験入学	申込期間9月13日(月)~10月8日(金)	
					3	11月20日(土)	11月5日(金)	体験入学	申込期間10月18日(月)~11月5日(金)	
					4	12月11日(土)	12月8日(水)	学校説明会		
					5	1月15日(土)	1月12日(水)	学校説明会	学校説明会終了後、自立支援コース説明会	
					6	2月5日(土)	2月2日(水)	学校説明会		