

豊中市立原田小学校

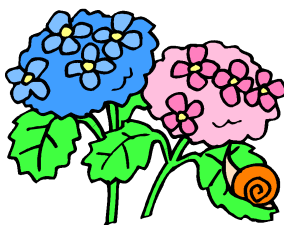
6月号

3年 学年だよ

2020.5.28

緊急事態宣言が解除され、豊中市でも6月半ばから通常授業が再開されることになりました。ようやく教室で全員そろっての授業を行えるようになります！子どもたちが、これから少しずつ学校生活になじんでいけるよう、配慮をしながら取り組んでいきたいと思います。

今後、慣れない学校生活と暑さで、子どもたちにとってもしんどい状態が続くことが予想されます。ご家庭のほうでも体調管理をよろしくをお願いします。



6月行事予定

- | | |
|--------------|---------------------|
| 1日(月)～12日(金) | 分散登校 |
| 1日(月) | 給食開始 |
| 3日(水) | ①グループ(出席番号①～⑬) 発育測定 |
| 4日(木) | ②グループ(出席番号⑭～⑳) 発育測定 |
| 15日(月) | 通常登校開始 |
| 18日(木) | 学力保障日 |
| 19日(金) | 視力検査 |
| 23日(火) | 学力保障日 |

※二測定の名前が、今年度から発育測定に変更になりました。



6月の学習予定

国語	自然のかくし絵
社会	地図記号を覚えよう 豊中市のようす
算数	時ごとと時間 わり算
理科	植物の育ち方 こん虫の育ち方
音楽	春の小川 茶つみ リコーダー
図工	とびだすカード
体育	走る運動
外国語	Hello!
道徳	足りない気持ちはなんだろう

お知らせとお願い

※国語の学習で国語辞典を使います。購入希望の方は、封筒にお金を入れて担任にご提出ください。(締め切り6月12日<金>)

※習字の授業を始めます。習字セットを購入希望の方は、封筒にお金を入れて担任にご提出ください。(見本をホームページにアップしています。また、実際に実物をご覧になりたい方は担任までご連絡ください。締め切り6月19日<金>)

★国語辞典、習字セットは、ご家庭でご用意していただいてもかまいません。

